



АДМИНИСТРАЦИЯ ХОЛМСКОГО МУНИЦИПАЛЬНОГО
РАЙОНА

ПОСТАНОВЛЕНИЕ

07.02.2024 № 82

г. Холм

**Об утверждении схемы расположения земельного участка или
земельных участков на кадастровом плане территории**

В соответствии со статьями 11, 68 Земельного кодекса Российской Федерации, Федеральным законом от 25 октября 2001 года № 137-ФЗ «О введении в действие Земельного кодекса Российской Федерации», Федеральным законом от 24 июля 2007 года № 221-ФЗ «О кадастровой деятельности», на основании решения Думы Холмского муниципального района от 18.05.2015 № 392 «О реорганизации Администрации Холмского муниципального района», и заявления Егорова С.А., Администрация Холмского муниципального района **ПОСТАНОВЛЯЕТ:**

1. Утвердить схему расположения земельного участка, на кадастровом плане территории кадастрового квартала 53:19:0010429, площадью 520 кв. м., расположенного по адресу: Российская Федерация, Новгородская область, Холмский муниципальный район, Холмское городское поселение, г. Холм, ул. Спартакoвская, земельный участок 46 а; категория земель: земли населенных пунктов; зона: Ж-1. Зона застройки индивидуальными и малоэтажными жилыми домами; вид разрешенного использования: «Ведение огородничества»; код по классификатору 13.1.

2. Разместить настоящее постановление на официальном сайте Администрации Холмского муниципального района в информационно телекоммуникационной сети «Интернет».

**Первый заместитель
Главы администрации
муниципального района**



ДОКУМЕНТ ПОДПИСАН
ЭЛЕКТРОННОЙ ПОДПИСЬЮ

П.П. Голошубов

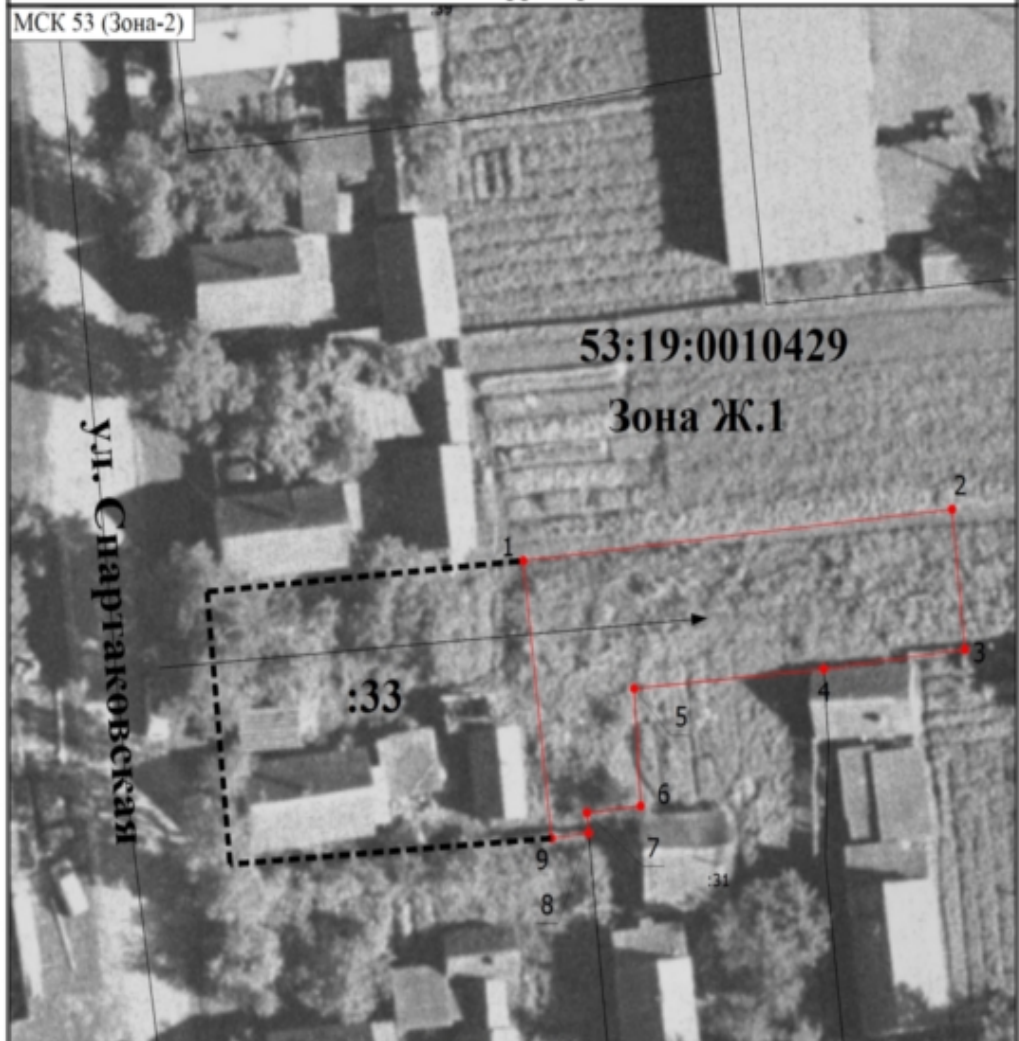
Серийный номер сертификата:
00DB22C1AEFA75A4E2DED01EEDC4996D73
Владелец: Голошубов Павел Павлович
Дата подписания: 07.02.2024 09:43
Срок действия: с 03.10.2023 по 26.12.2024

УТВЕРЖДЕНА
 постановлением Администрации
 района от 07.02.2024 № 82

**Схема расположения земельного участка или земельных участков
 на кадастровом плане территории**

Условный номер земельного участка		
(указывается в случае, если предусматривается образование двух и более земельных участков)		
Площадь земельного участка 520 м²		
(указывается проектная площадь образуемого земельного участка, вычисленная с использованием технологических и программных средств, в том числе размещенных на официальном сайте федерального органа исполнительной власти, уполномоченного Правительством Российской Федерации на осуществление государственного кадастрового учета, государственной регистрации прав, ведение Единого государственного реестра недвижимости и предоставление сведений, содержащихся в Едином государственном реестре недвижимости, в информационно-телекоммуникационной сети "Интернет" (далее - официальный сайт), с округлением до 1 квадратного метра. Указанное значение площади земельного участка может быть уточнено при проведении кадастровых работ не более чем на десять процентов)		
Обозначение характерных точек границ	Координаты, м	
	(указываются в случае подготовки схемы расположения земельного участка с использованием технологических и программных средств, в том числе размещенных на официальном сайте. Значения координат, полученные с использованием указанных технологических и программных средств, указываются с округлением до 0,01 метра)	
	X	Y
1	2	3
1	423370.48	2170604.02
2	423374.59	2170642.26
3	423363.38	2170643.41
4	423361.82	2170630.82
5	423360.26	2170613.90
6	423350.87	2170614.49
7	423350.34	2170609.68
8	423348.70	2170609.84
9	423348.30	2170606.52
1	423370.48	2170604.02

Схема расположения земельного участка или земельных участков на кадастровом плане территории



Масштаб 1:500

Условные обозначения

- - Вновь образованная часть границы, сведения о которой достаточны для определения ее местоположения
- 1 - Обозначение новой характерной точки
- :31 - Кадастровый номер земельного участка
- (black) - Существующая часть границы, имеющиеся в ЕГРН сведения о которой достаточны для определения ее местоположения
- (red) - Характерная точка границы земельного участка, сведения о которой отсутствуют в ЕГРН, местоположение которой определено при кадастровых работах (новая характерная точка)
- (black) - Обозначение доступа к образуемому земельному участку
- :33 - Смежный земельный участок
- 53:19:0010429 - Номер кадастрового квартала
- Зона Ж.1 - Обозначение территориальной зоны