



АДМИНИСТРАЦИЯ ХОЛМСКОГО МУНИЦИПАЛЬНОГО  
РАЙОНА

**ПОСТАНОВЛЕНИЕ**

29.03.2024 № 247

г. Холм

**Об утверждении схемы расположения земельного участка или  
земельных участков на кадастровом плане территории**

В соответствии со статьями 11, 68 Земельного кодекса Российской Федерации, Федеральным законом от 25 октября 2001 года № 137-ФЗ «О введении в действие Земельного кодекса Российской Федерации», Федеральным законом от 24 июля 2007 года № 221-ФЗ «О кадастровой деятельности», на основании решения Думы Холмского муниципального района от 18.05.2015 № 392 «О реорганизации Администрации Холмского муниципального района» и заявления Барабошиной О.В. Администрация Холмского муниципального района **ПОСТАНОВЛЯЕТ:**

1. Утвердить схему расположения земельного участка, на кадастровом плане территории кадастрового квартала 53:19:0010423 площадью 195 кв. м. расположенного по адресу: Российская Федерация, Новгородская область, Холмский муниципальный район, Холмское городское поселение, г. Холм, ул. Юбилейная земельный участок 5а; категория земель: земли населенных пунктов; зона: Ж-1. Зона застройки индивидуальными и малоэтажными жилыми домами; вид разрешенного использования: «Ведение огородничества»; код по классификатору 13.1

2. Разместить настоящее постановление на официальном сайте Администрации Холмского муниципального района в информационно телекоммуникационной сети «Интернет».

**Первый заместитель  
Главы администрации  
муниципального района**



ДОКУМЕНТ ПОДПИСАН  
ЭЛЕКТРОННОЙ ПОДПИСЬЮ

Серийный номер сертификата:  
00DB22C1AEFA75A4E2DED01EEDC4996D73  
Владелец: Голошубов Павел Павлович  
Дата подписания: 29.03.2024 17:04  
Срок действия: с 03.10.2023 по 26.12.2024

**П.П. Голошубов**

**УТВЕРЖДЕНА**  
постановлением Администрации  
района от 29.03.2024 № 247

**Схема расположения земельного участка или земельных участков  
на кадастровом плане территории**

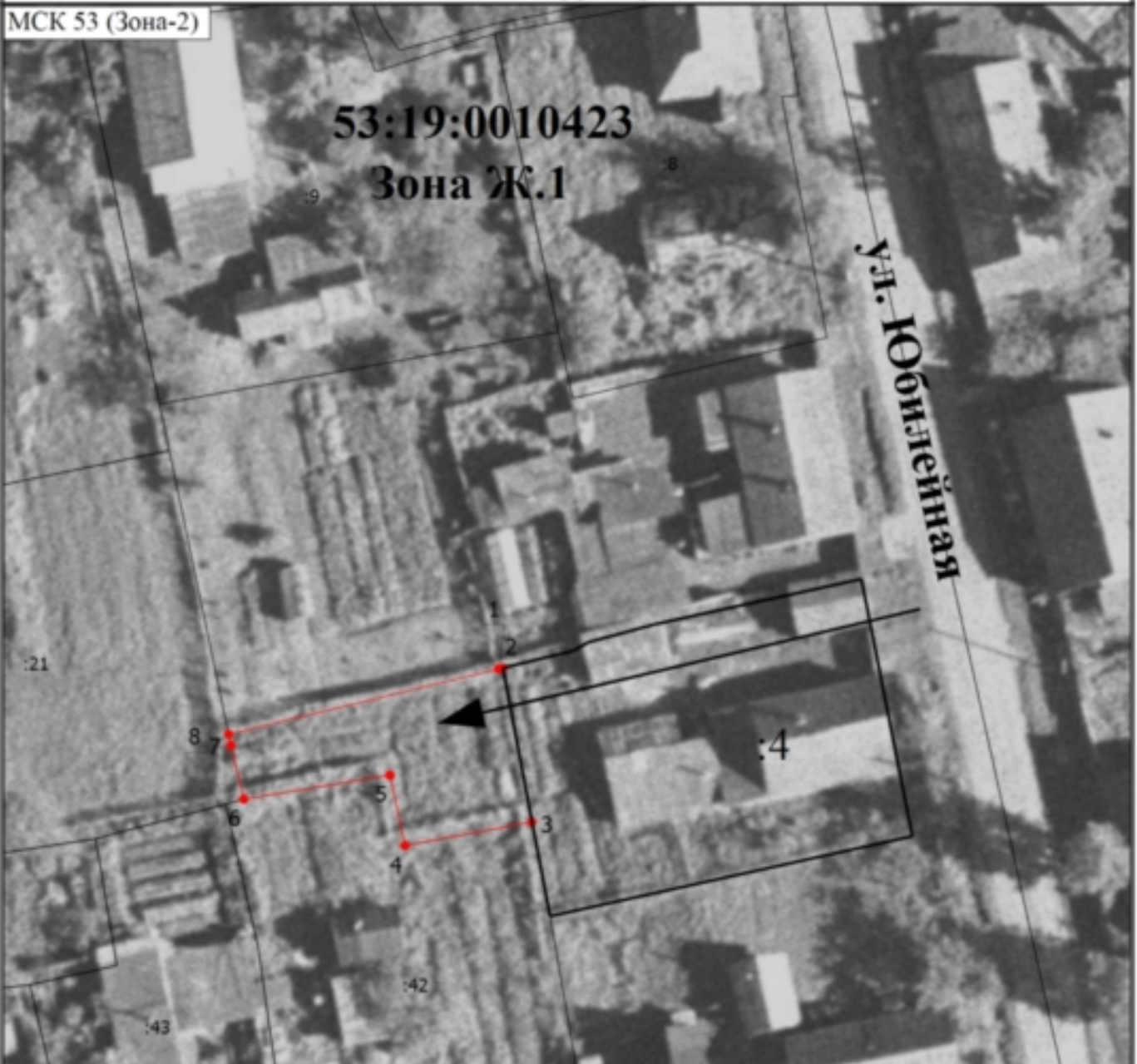
<b>Условный номер земельного участка</b> (указывается в случае, если предусматривается образование двух и более земельных участков)		
<b>Площадь земельного участка 195 м<sup>2</sup></b> (указывается проектная площадь образуемого земельного участка, вычисленная с использованием технологических и программных средств, в том числе размещенных на официальном сайте федерального органа исполнительной власти, уполномоченного Правительством Российской Федерации на осуществление государственного кадастрового учета, государственной регистрации прав, ведение Единого государственного реестра недвижимости и предоставление сведений, содержащихся в Едином государственном реестре недвижимости, в информационно-телекоммуникационной сети "Интернет" (далее - официальный сайт), с округлением до 1 квадратного метра. Указанное значение площади земельного участка может быть уточнено при проведении кадастровых работ не более чем на десять процентов)		
<b>Обозначение характерных точек границ</b>	<b>Координаты, м</b> (указываются в случае подготовки схемы расположения земельного участка с использованием технологических и программных средств, в том числе размещенных на официальном сайте. Значения координат, полученные с использованием указанных технологических и программных средств, указываются с округлением до 0,01 метра)	
	<b>X</b>	<b>Y</b>
<b>1</b>	<b>2</b>	<b>3</b>
1	423559.49	2171042.31
2	423559.58	2171042.65
3	423547.33	2171044.97
4	423545.45	2171034.86
5	423551.05	2171033.66
6	423549.14	2171022.02
7	423553.42	2171021.00
8	423554.30	2171020.82
1	423559.49	2171042.31

**Схема расположения земельного участка или земельных участков на кадастровом плане территории**

МСК 53 (Зона-2)





**53:19:0010423**

**Зона Ж.1**



Масштаб 1:500

**Условные обозначения**

-  - вновь образованная часть границы, сведения о которой достаточны для определения ее местоположения
- 1** - обозначение новой характерной точки
-  - существующая часть границы, имеющиеся в ЕГРН сведения о которой достаточны для определения ее местоположения
-  - характерная точка границы земельного участка, сведения о которой отсутствуют в ЕГРН, местоположение которой определено при кадастровых работах (новая характерная точка)
- 53:19:0010423** - номер кадастрового квартала
- Зона Ж.1** - обозначение территориальной зоны
-  - обозначение доступа к образуемому земельному участку
- 4** - смежный земельный участок