



АДМИНИСТРАЦИЯ ХОЛМСКОГО МУНИЦИПАЛЬНОГО
РАЙОНА

П О С Т А Н О В Л Е Н И Е

18.02.2022 № 98

г. Холм

**Об утверждении схемы расположения земельного участка или
земельных участков на кадастровом плане территории**

В соответствии со статьями 11, 68 Земельного кодекса Российской Федерации, Федеральным законом от 25 октября 2001 года № 137-ФЗ «О введении в действие Земельного кодекса Российской Федерации», Федеральным законом от 24 июля 2007 года № 221-ФЗ «О кадастровой деятельности», на основании решения Думы Холмского муниципального района от 18.05.2015 № 392 «О реорганизации Администрации Холмского муниципального района» и заявления Пфееффер А.В., Администрация Холмского муниципального района **ПОСТАНОВЛЯЕТ**:

1. Утвердить схему расположения земельного участка на кадастровом плане территории кадастрового квартала 53:19:0010433:3У1, площадью 1023 кв. м., расположенного по адресу: Российская Федерация, Новгородская область, Холмский муниципальный район, Холмское городское поселение, г. Холм, ул. Октябрьская, з/у 5 «а», категория земель: земли населенных пунктов; зона: Ж.1. (зона застройки индивидуальными и малоэтажными жилыми домами); вид разрешённого использования: садоводство; код по классификатору 1.5.

2. Отменить постановление Администрации Холмского муниципального района от 30.06.2020 № 341 «Об утверждении схемы расположения земельного участка или земельных участков на кадастровом плане территории».

3. Разместить настоящее постановление на официальном сайте Администрации Холмского муниципального района в информационно телекоммуникационной сети «Интернет».

**Глава
муниципального района**



ДОКУМЕНТ ПОДПИСАН
ЭЛЕКТРОННОЙ ПОДПИСЬЮ

В.И. Саляев

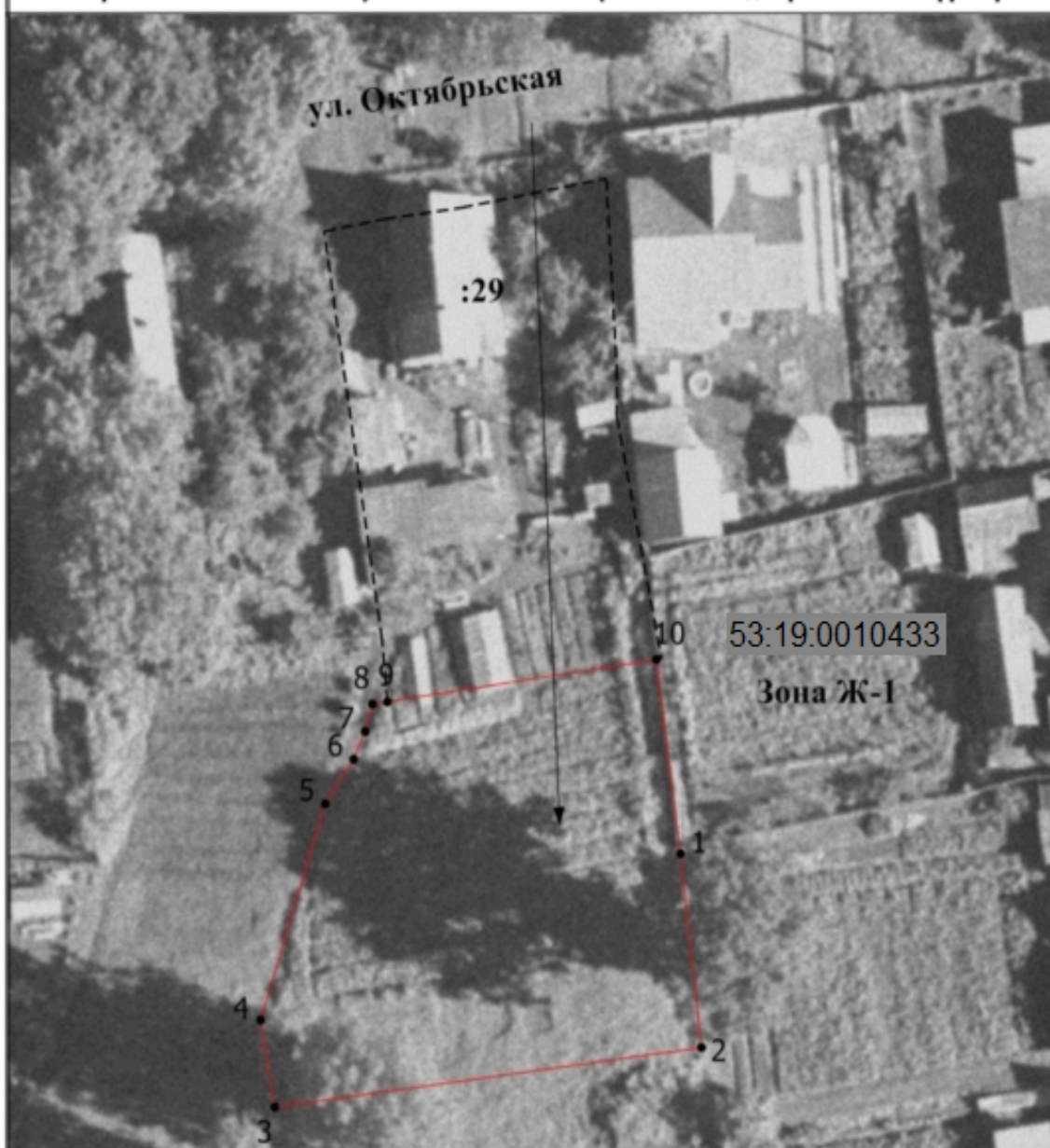
Серийный номер сертификата:
63AD0BF944037B5616AA5D676C45C63B194C3109
Владелец: Саляев Виталий Ильич
Дата подписания: 18.02.2022 10:46
Срок действия: с 09.11.2021 по 09.02.2023

УТВЕРЖДЕНА
 постановлением Администрации
 района от 18.02.2022 № 98

**Схема расположения земельного участка или земельных участков
 на кадастровом плане территории**

Условный номер земельного участка: -		
Площадь земельного участка 1023 м² Системе координат МСК 53 (Зона-2)		
Обозначение характерных точек границ	Координаты, м	
	X	Y
1	2	3
1	423694.39	2170232.70
2	423678.74	2170234.50
3	423673.92	2170198.00
4	423680.96	2170196.78
5	423698.42	2170202.32
6	423702.02	2170204.74
7	423704.26	2170205.72
8	423706.48	2170206.34
9	423706.66	2170207.62
10	423710.08	2170230.62
1	423694.39	2170232.70

Схема расположения земельного участка или земельных участков на кадастровом плане территории



Масштаб 1:500

Условные обозначения

- - Существующая часть границы, имеющиеся в ЕГРН сведения о которой достаточны для определения ее местоположения
- - вновь образованная часть границы, сведения о которой достаточны для определения ее местоположения
- - Характерная точка границы, сведения о которой позволяют однозначно определить ее положение на местности
- - Обозначение доступа к образуемому земельному участку
- :29 - Смежный земельный участок
- 53:19:0010434 - Номер кадастрового квартала
- Зона Ж-1 - Обозначение территориальной зоны