



АДМИНИСТРАЦИЯ ХОЛМСКОГО МУНИЦИПАЛЬНОГО  
РАЙОНА

**ПОСТАНОВЛЕНИЕ**

29.12.2022 № 898

г. Холм

**Об утверждении схемы расположения земельного участка или  
земельных участков на кадастровом плане территории**

В соответствии со статьями 11, 68 Земельного кодекса Российской Федерации, Федеральным законом от 25 октября 2001 года № 137-ФЗ «О введении в действие Земельного кодекса Российской Федерации», Федеральным законом от 24 июля 2007 года № 221-ФЗ «О кадастровой деятельности», на основании решения Думы Холмского муниципального района от 18.05.2015 № 392 «О реорганизации Администрации Холмского муниципального района», Администрация Холмского муниципального района **ПОСТАНОВЛЯЕТ**:

1. Утвердить схему расположения земельного участка на кадастровом плане территории кадастрового квартала 53:19:0010438:ЗУ1, площадью 738 кв. м., расположенного по адресу: Российская Федерация, Новгородская область, Холмский муниципальный район, Холмское городское поселение, г. Холм, ул. Красноармейская, з/у 10438/1, категория земель: земли населенных пунктов; вид разрешённого использования: земельные участки (территории) общего пользования; код по классификатору 12.0.

2. Разместить настоящее постановление на официальном сайте Администрации Холмского муниципального района в информационно телекоммуникационной сети «Интернет».

**Глава  
муниципального района**



ДОКУМЕНТ ПОДПИСАН  
ЭЛЕКТРОННОЙ ПОДПИСЬЮ

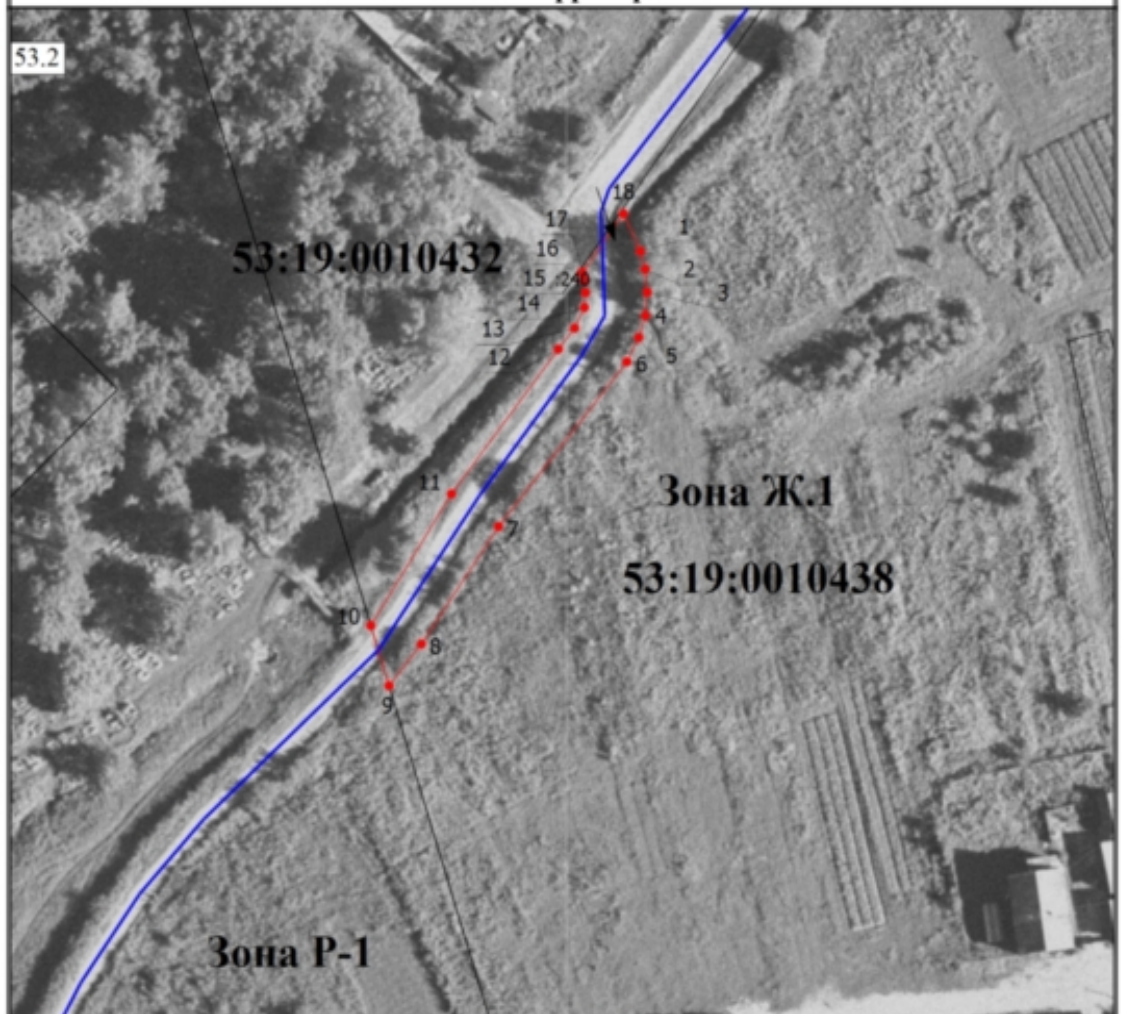
**В.И. Саляев**

Серийный номер сертификата:  
63AD0BF944037B5616AA5D676C45C63B194C3109  
Владелец: Саляев Виталий Ильич  
Дата подписания: 29.12.2022 15:23  
Срок действия: с 09.11.2021 по 09.02.2023

**УТВЕРЖДЕНА**  
 постановлением Администрации  
 района от 29.12.2022 № 898

<b>Схема расположения земельного участка или земельных участков на кадастровом плане территории</b>		
<b>Условный номер земельного участка</b>		
<b>Площадь земельного участка 738 м<sup>2</sup></b>		
<b>Обозначение характерных точек границ</b>	<b>Координаты, м</b>	
	<b>X</b>	<b>Y</b>
<b>1</b>	<b>2</b>	<b>3</b>
1	423370.98	2170012.03
2	423368.10	2170012.80
3	423364.46	2170013.12
4	423360.74	2170012.84
5	423357.26	2170011.74
6	423353.38	2170009.82
7	423327.17	2169988.95
8	423308.46	2169976.39
9	423301.80	2169971.12
10	423311.40	2169968.15
11	423332.34	2169981.26
12	423355.38	2169998.66
13	423358.74	2170001.32
14	423362.04	2170002.91
15	423364.39	2170003.09
16	423366.35	2170002.92
17	423367.60	2170002.58
18	423376.94	2170009.27
1	423370.98	2170012.03

Схема расположения земельного участка или земельных участков на кадастровом плане территории



Масштаб 1:1000

Условные обозначения

- - Вновь образованная часть границы, сведения о которой достаточны для определения ее местоположения
- - Характерная точка границы, сведения о которой позволяют однозначно определить ее положение на местности
- 1 - Обозначение новой характерной точки
- - Существующая часть границы, имеющиеся в ЕГРН сведения о которой достаточны для определения ее местоположения
- - Характерная точка границы земельного участка, сведения о которой отсутствуют в ЕГРН, местоположение которой определено при кадастровых работах (новая характерная точка)
- ➔ - Обозначение доступа к образуемому земельному участку
- (blue) - Граница кадастрового квартала
- 53:19:0010438 - Номер кадастрового квартала
- Зона Р-1 - Обозначение территориальной зоны