



АДМИНИСТРАЦИЯ ХОЛМСКОГО МУНИЦИПАЛЬНОГО  
РАЙОНА

**ПОСТАНОВЛЕНИЕ**

24.10.2022 № 702

г. Холм

**Об утверждении схемы расположения земельного участка или  
земельных участков на кадастровом плане территории**

В соответствии со статьями 11, 68 Земельного кодекса Российской Федерации, Федеральным законом от 25 октября 2001 года № 137-ФЗ «О введении в действие Земельного кодекса Российской Федерации», Федеральным законом от 24 июля 2007 года № 221-ФЗ «О кадастровой деятельности», на основании решения Думы Холмского муниципального района от 18.05.2015 № 392 «О реорганизации Администрации Холмского муниципального района» и заявления Андреева В.Н., Администрация Холмского муниципального района **ПОСТАНОВЛЯЕТ**:

1. Утвердить схему расположения земельного участка на кадастровом плане территории кадастрового квартала 53:19:0070402:3У1, площадью 710 кв. м., расположенного по адресу: Российская Федерация, Новгородская область, Холмский муниципальный район, Тогодское сельское поселение, д. Залесье, ул. Набережная, з/у 7 «а», категория земель: земли населенных пунктов; зона: Ж.1. (зона индивидуальной усадебной жилой застройки); вид разрешённого использования: Для ведения личного подсобного хозяйства; код по классификатору 2.2.

2. Разместить настоящее постановление на официальном сайте Администрации Холмского муниципального района в информационно телекоммуникационной сети «Интернет».

**Заместитель  
Главы администрации  
муниципального района,  
председатель  
комитета финансов  
Администрации Холмского  
муниципального района**



ДОКУМЕНТ ПОДПИСАН  
ЭЛЕКТРОННОЙ ПОДПИСЬЮ

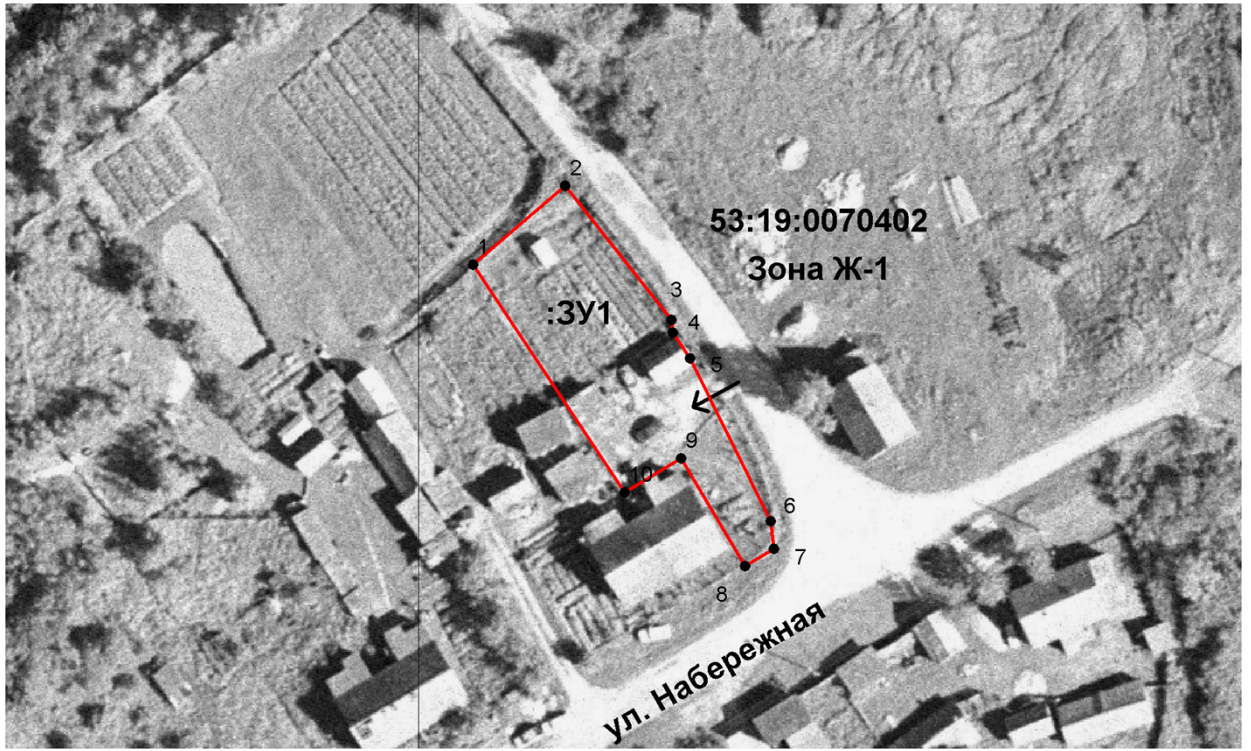
Идентификационный номер сертификата:  
218535ACFC8B6E7D7C848A16EE0AFB7009F671AC  
Владелец: Голошубова Юлия Ивановна  
Дата подписания: 24.10.2022 14:39  
Срок действия: с 09.12.2021 по 09.03.2023

**Ю.И. Голошубова**

**УТВЕРЖДЕНА**  
 постановлением Администрации  
 района от 24.10.2022 № 702

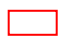
**Схема расположения земельного участка или земельных участков на  
 кадастровом плане территории**

<b>Условный номер земельного участка:</b>		
<b>Площадь земельного участка: <u>731 кв.м.</u></b>		
<b>Система координат МСК 53 (Зона-2)</b>		
<b>Обозначение характерных точек границ</b>	<b>Координаты, м</b>	
	<b>X</b>	<b>X</b>
<b>1</b>	<b>2</b>	<b>2</b>
1	421 353,19	2 174 007,22
2	421 363,60	2 174 019,39
3	421 345,88	2 174 033,43
4	421 344,19	2 174 033,65
5	421 340,76	2 174 035,88
6	421 319,24	2 174 046,60
7	421 315,62	2 174 046,96
8	421 313,32	2 174 043,20
9	421 327,55	2 174 034,70
10	421 323,11	2 174 027,26
1	421 353,19	2 174 007,22



Масштаб 1:1000

**Условные обозначения:**

 - образуемый земельный участок