



АДМИНИСТРАЦИЯ ХОЛМСКОГО МУНИЦИПАЛЬНОГО
РАЙОНА

ПО С Т А Н О В Л Е Н И Е

25.05.2022 № 349

г. Холм

**Об утверждении схемы расположения земельного участка или
земельных участков на кадастровом плане территории**

В соответствии со статьями 11, 68 Земельного кодекса Российской Федерации, Федеральным законом от 25 октября 2001 года № 137-ФЗ «О введении в действие Земельного кодекса Российской Федерации», Федеральным законом от 24 июля 2007 года № 221-ФЗ «О кадастровой деятельности», на основании решения Думы Холмского муниципального района от 18.05.2015 № 392 «О реорганизации Администрации Холмского муниципального района» и заявления Раудсепп В.В., Администрация Холмского муниципального района **ПО С Т А Н О В Л Я Е Т**:

1. Утвердить схему расположения земельного участка на кадастровом плане территории кадастрового квартала 53:19:0040501:3У1, площадью 1900 кв. м., расположенного по адресу: Российская Федерация, Новгородская область, Холмский муниципальный район, Тогодское сельское поселение, д. Борисово, ул. Центральная, з/у 6 а, категория земель: земли населенных пунктов; зона: Ж.1. (зона индивидуальной усадебной жилой застройки); вид разрешённого использования: Для ведения личного подсобного хозяйства; код по классификатору 2.2.

2. Разместить настоящее постановление на официальном сайте Администрации Холмского муниципального района в информационно телекоммуникационной сети «Интернет».

**Глава
муниципального района**



ДОКУМЕНТ ПОДПИСАН
ЭЛЕКТРОННОЙ ПОДПИСЬЮ

В.И. Саляев

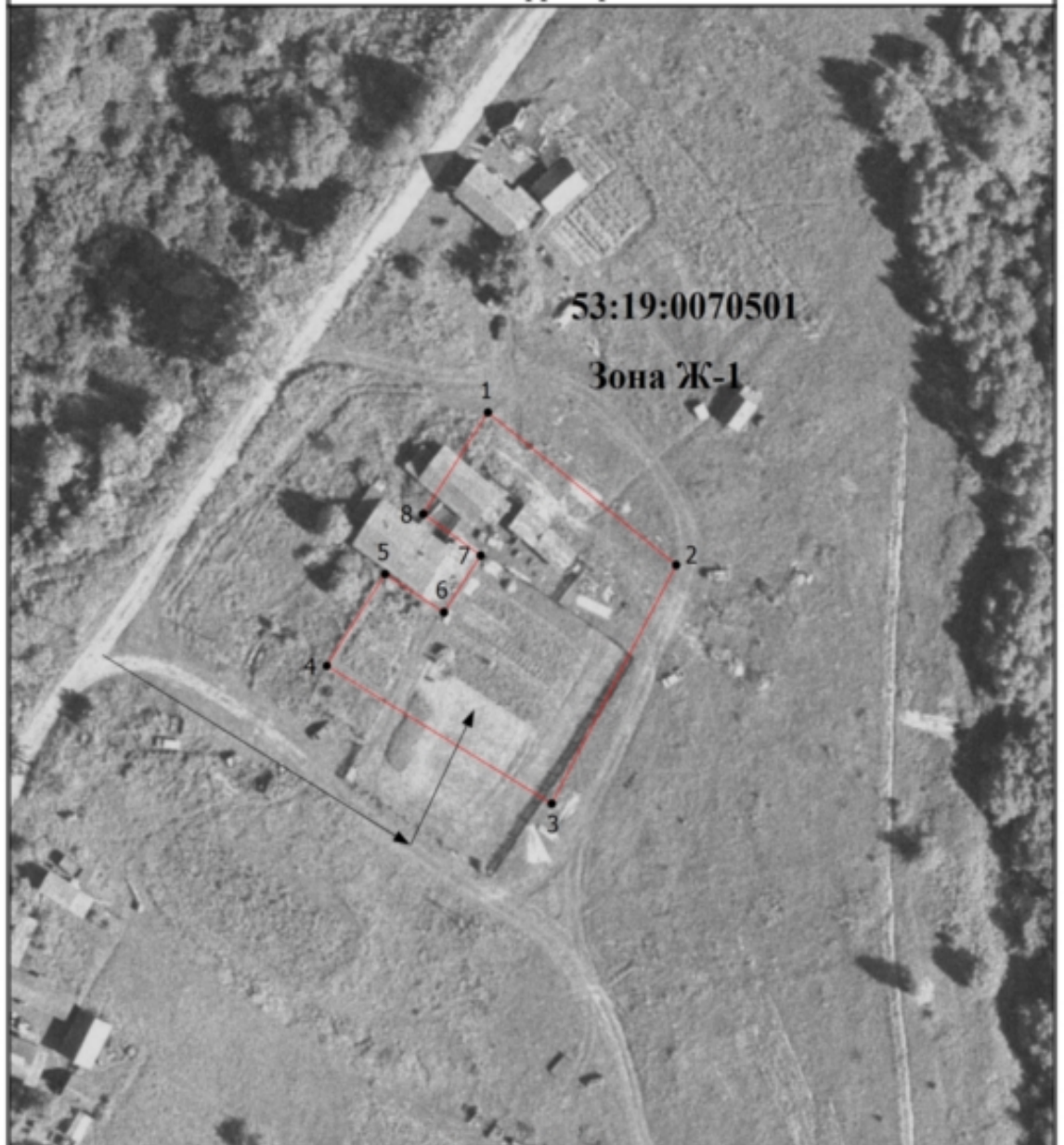
Серийный номер сертификата:
63AD0BF944037B5616AA5D676C45C63B194C3109
Владелец: Саляев Виталий Ильич
Дата подписания: 25.05.2022 17:14
Срок действия: с 09.11.2021 по 09.02.2023

УТВЕРЖДЕНА
постановлением Администрации
района от 25.05.2022 № 349

**Схема расположения земельного участка или земельных участков на
кадастровом плане территории**

| Условный номер земельного участка | | |
|--|----------------------|------------|
| Площадь земельного участка 1900 м² | | |
| Система координат МСК 53 (Зона-2) | | |
| Обозначение характерных точек границ | Координаты, м | |
| | X | Y |
| 1 | 2 | 3 |
| 1 | 420876.51 | 2174092.57 |
| 2 | 420851.24 | 2174124.96 |
| 3 | 420811.70 | 2174103.57 |
| 4 | 420834.55 | 2174064.85 |
| 5 | 420849.75 | 2174074.89 |
| 6 | 420843.40 | 2174085.02 |
| 7 | 420852.82 | 2174091.33 |
| 8 | 420859.70 | 2174081.46 |
| 1 | 420876.51 | 2174092.57 |

**Схема расположения земельного участка или земельных участков на кадастровом
плане территории**



Масштаб 1:1000

Условные обозначения

- - Вновь образованная часть границы, сведения о которой достаточны для определения ее местоположения
- - Характерная точка границы, сведения о которой позволяют однозначно определить ее положение на местности
- 1 - Обозначение новой характерной точки
- - Направления геодезических построений при определении координат характерных точек границ земельного участка
- 53:19:0070501** - Номер кадастрового квартала
- Зона Ж-1** - Обозначение территориальной зоны