



АДМИНИСТРАЦИЯ ХОЛМСКОГО МУНИЦИПАЛЬНОГО
РАЙОНА

ПО С Т А Н О В Л Е Н И Е

02.03.2022 № 139

г. Холм

**Об утверждении схемы расположения земельного участка или
земельных участков на кадастровом плане территории**

В соответствии со статьями 11, 68 Земельного кодекса Российской Федерации, Федеральным законом от 25 октября 2001 года № 137-ФЗ «О введении в действие Земельного кодекса Российской Федерации», Федеральным законом от 24 июля 2007 года № 221-ФЗ «О кадастровой деятельности», на основании решения Думы Холмского муниципального района от 18.05.2015 № 392 «О реорганизации Администрации Холмского муниципального района», Администрация Холмского муниципального района **ПОСТАНОВЛЯЕТ**:

1. Утвердить схему расположения земельного участка на кадастровом плане территории кадастрового квартала 53:19:0040602:ЗУ1, площадью 871 кв. м., расположенного по адресу: Российская Федерация, Новгородская область, Холмский муниципальный район, Красноборское сельское поселение, д. Ручейки, з/у 18 «а», категория земель: земли населенных пунктов; зона: Ж-1. (зона застройки индивидуальными домами); вид разрешенного использования: для ведения личного подсобного хозяйства; код по классификатору 2.2.

2. Отменить постановление Администрации Холмского муниципального района от 25.01.2022 № 29 «Об утверждении схемы расположения земельного участка или земельных участков на кадастровом плане территории».

3. Разместить настоящее постановление на официальном сайте Администрации Холмского муниципального района в информационно телекоммуникационной сети «Интернет».

**Заместитель
Главы администрации
муниципального района,
начальник отдела по
вопросам жизнеобеспечения
и строительства**



ДОКУМЕНТ ПОДПИСАН
ЭЛЕКТРОННОЙ ПОДПИСЬЮ

А.Ю. Лебедева

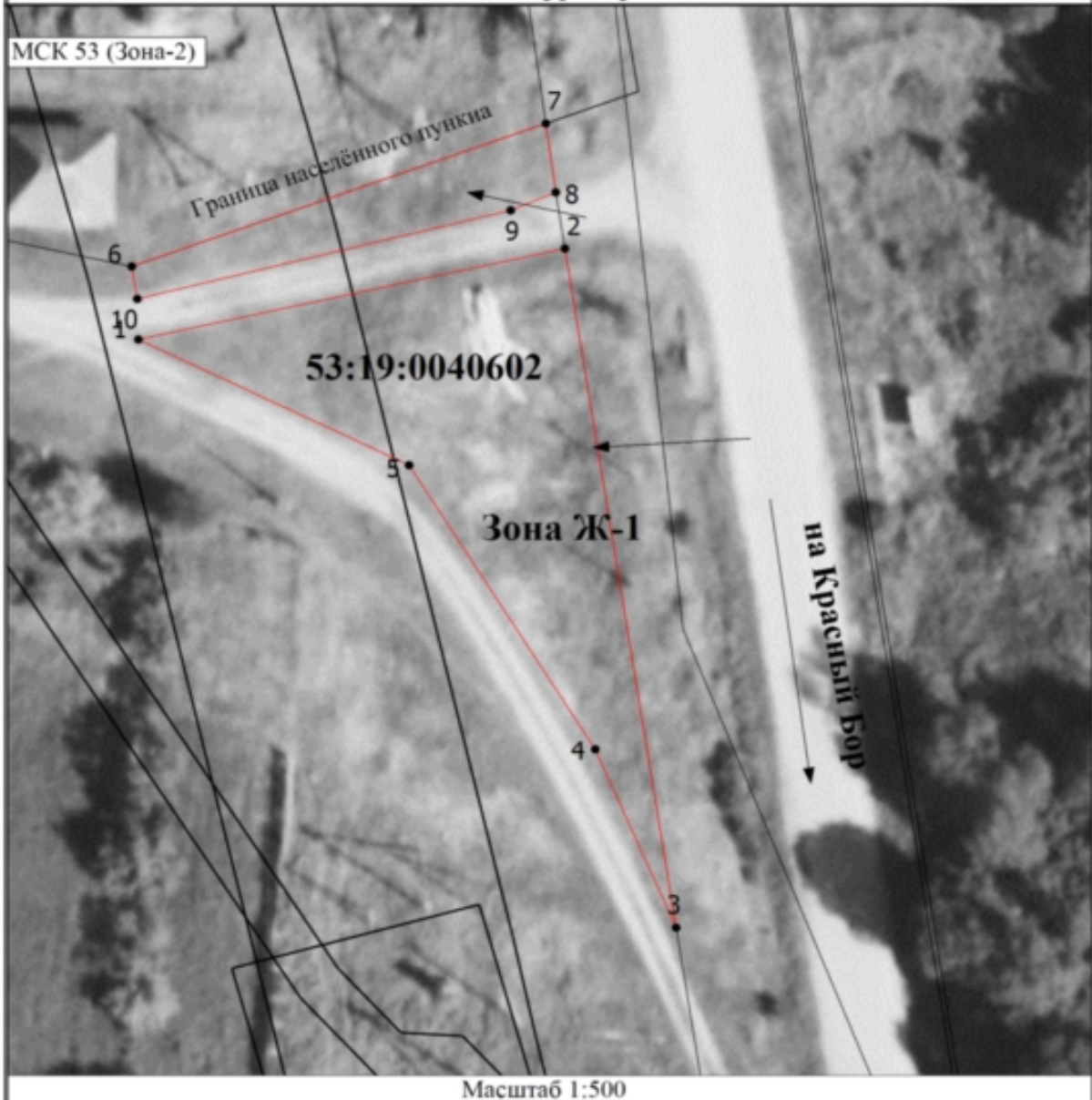
Серийный номер сертификата:
5317EABCEEC740338CD8C617B22FB40B563D9517
Владелец: Лебедева Анастасия Юрьевна
Дата подписания: 02.03.2022 15:32
Срок действия: с 25.11.2021 по 25.02.2023

УТВЕРЖДЕНА
 постановлением Администрации
 района от 02.03.2022 № 139

**Схема расположения земельного участка или земельных участков
 на кадастровом плане территории**

Условный номер земельного участка		
Площадь земельного участка 871 м ²		
Обозначение характерных точек границ	Координаты, м	
	X	Y
1	2	3
(1)		
1	410114.74	2146989.17
2	410122.56	2147024.48
3	410064.15	2147033.69
4	410079.49	2147026.99
5	410103.93	2147011.58
1	410114.74	2146989.17
(2)		
6	410121.02	2146988.62
7	410133.32	2147022.90
8	410127.40	2147023.72
9	410125.85	2147019.99
10	410118.23	2146989.08
6	410121.02	2146988.62

Схема расположения земельного участка или земельных участков на кадастровом плане территории



Условные обозначения

- - Вновь образованная часть границы, сведения о которой достаточны для определения ее местоположения
- - Характерная точка границы, сведения о которой позволяют однозначно определить ее положение на местности
- 1 - Обозначение новой характерной точки
- - Существующая часть границы, имеющиеся в ЕГРН сведения о которой достаточны для определения ее местоположения
- - Обозначение доступа к образуемому земельному участку
- 53:19:0040602 - Номер кадастрового квартала
- Зона Ж-1 - Обозначение территориальной зоны