



АДМИНИСТРАЦИЯ ХОЛМСКОГО МУНИЦИПАЛЬНОГО
РАЙОНА

П О С Т А Н О В Л Е Н И Е

25.02.2022 № 122

г. Холм

**Об утверждении схемы расположения земельного участка или
земельных участков на кадастровом плане территории**

В соответствии со статьями 11, 68 Земельного кодекса Российской Федерации, Федеральным законом от 25 октября 2001 года № 137-ФЗ «О введении в действие Земельного кодекса Российской Федерации», Федеральным законом от 24 июля 2007 года № 221-ФЗ «О кадастровой деятельности», на основании решения Думы Холмского муниципального района от 18.05.2015 № 392 «О реорганизации Администрации Холмского муниципального района» и заявления ООО «Землеустроительная компания «Континент» от 03.02.2022 № м17-229-в, Администрация Холмского муниципального района **ПОСТАНОВЛЯЕТ:**

1. Утвердить схему расположения земельного участка на кадастровом плане территории в кадастровом квартале 53:19:0031202, площадью 5370 кв. м., расположенного по адресу: Российская Федерация, Новгородская область, Холмский муниципальный район, Морховское сельское поселение, д. Силагино, земельный участок № 1; категория земель: земли населенных пунктов; вид разрешённого использования: Земельные участки (территории) общего пользования; код по классификатору 12.0.

1.1. Обществу с ограниченной ответственностью «Землеустроительная компания «Континент», юридический адрес: Россия, Нижегородская область, г. Нижний Новгород, ул. Ванеева, д. 205, помещение П15, 607 основной государственный регистрационный номер 1095257003357, ИНН/КПП 5257110075/52201001, предоставить право обращаться без доверенности с заявлением об осуществлении государственного кадастрового учета испрашиваемого земельного участка».

2. Разместить настоящее постановление на официальном сайте Администрации Холмского муниципального района в информационно телекоммуникационной сети «Интернет».

**Заместитель
Главы администрации
муниципального района,
начальник отдела по
вопросам жизнеобеспечения
и строительства**



ДОКУМЕНТ ПОДПИСАН
ЭЛЕКТРОННОЙ ПОДПИСЬЮ

А.Ю. Лебедева

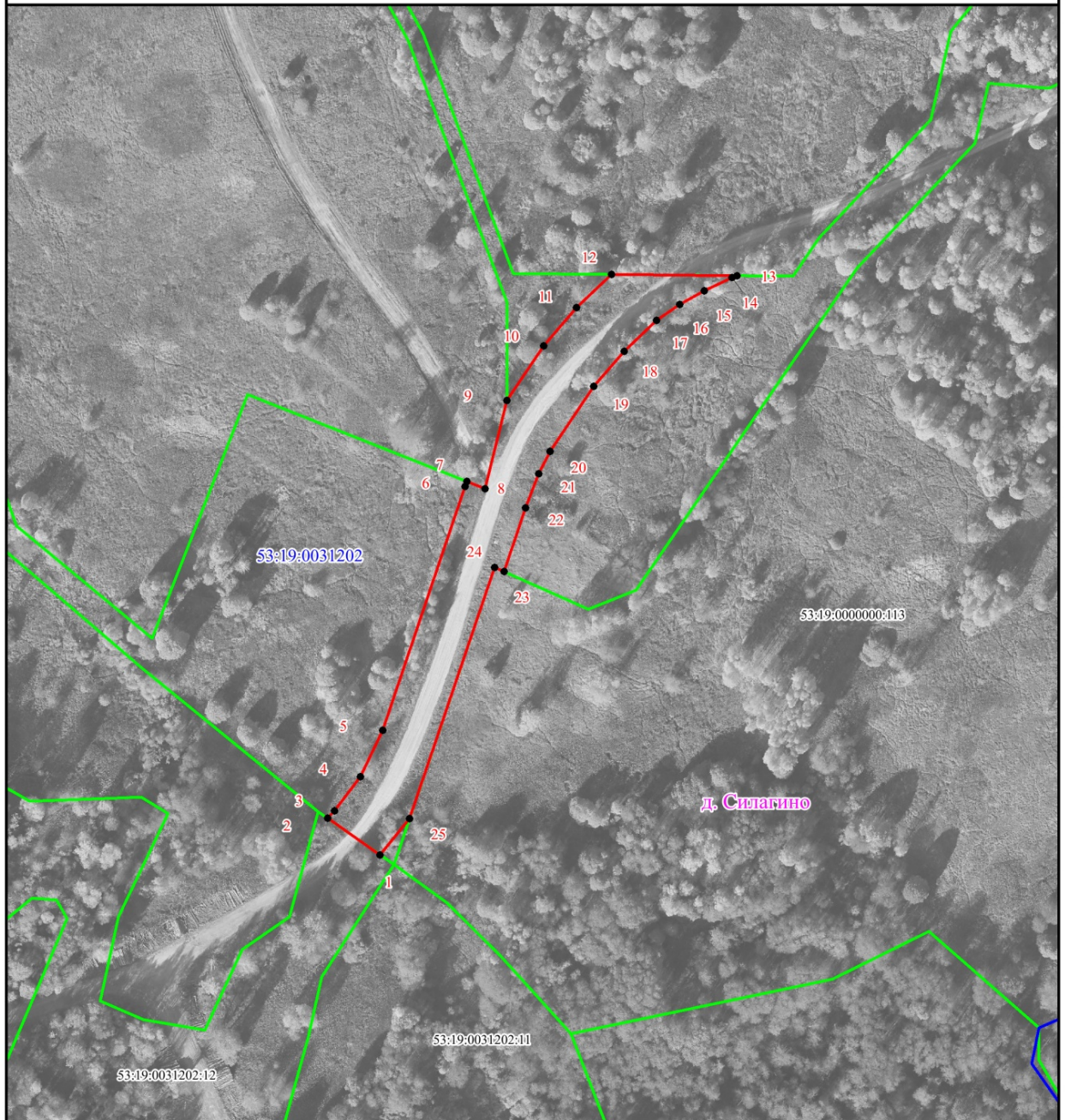
Серийный номер сертификата:
5317EABCEEC740338CD8C617B22FB40B563D9517
Владелец: Лебедева Анастасия Юрьевна
Дата подписания: 25.02.2022 12:05
Срок действия: с 25.11.2021 по 25.02.2023

УТВЕРЖДЕНА
 постановлением Администрации
 района от 25.02.2022 № 122

**Схема расположения земельного участка или земельных участков
 на кадастровом плане территории**

Условный номер земельного участка: -		
Площадь земельного участка: 5 370м ²		
Обозначение характерных точек границ	Координаты, м	
	X	Y
1	2	3
1	404141.63	2187734.25
2	404155.27	2187714.65
3	404158.13	2187717.22
4	404170.75	2187726.88
5	404188.00	2187735.11
6	404278.83	2187765.82
7	404280.64	2187766.49
8	404277.93	2187773.34
9	404310.68	2187781.37
10	404331.11	2187795.09
11	404345.21	2187807.36
12	404357.66	2187820.40
13	404357.18	2187867.12
14	404356.50	2187865.24
15	404351.50	2187854.89
16	404346.46	2187845.71
17	404340.53	2187837.06
18	404329.08	2187825.10
19	404316.09	2187813.82
20	404291.79	2187797.49
21	404283.56	2187793.20
22	404270.76	2187788.42
23	404247.08	2187780.41
24	404248.70	2187776.80
25	404155.10	2187745.12
1	404141.63	2187734.25

Схема расположения земельного участка или земельных участков на кадастровом плане территории



Система координат: МСК-53 (зона 2)

Масштаб 1:2000

Условные обозначения:



- Граница земельного участка, установленная при проведении кадастровых работ;



- Граница кадастрового квартала;



- Граница земельных участков, установленная в соответствии с федеральным законодательством, включенная в ЕГРН;



- Граница населенного пункта;



- Граница зон с особыми условиями использования территории;

53:19:0031402:2

- Обозначение земельного участка;

53:19:0031201

- Обозначение кадастрового квартала;



- Обозначение характерной точки границы образуемого земельного участка

53:19-6.325

- Обозначение зон с особыми условиями использования территории;

д. Подберезниково

- Обозначение населенного пункта