



АДМИНИСТРАЦИЯ ХОЛМСКОГО МУНИЦИПАЛЬНОГО
РАЙОНА

П О С Т А Н О В Л Е Н И Е

18.02.2022 № 100

г. Холм

**Об утверждении схемы расположения земельного участка или
земельных участков на кадастровом плане территории**

В соответствии со статьями 11, 68 Земельного кодекса Российской Федерации, Федеральным законом от 25 октября 2001 года № 137-ФЗ «О введении в действие Земельного кодекса Российской Федерации», Федеральным законом от 24 июля 2007 года № 221-ФЗ «О кадастровой деятельности», на основании решения Думы Холмского муниципального района от 18.05.2015 № 392 «О реорганизации Администрации Холмского муниципального района» и заявления ООО «Землеустроительная компания «Континент» от 03.02.2022 № м17-228-в, Администрация Холмского муниципального района **ПОСТАНОВЛЯЕТ**:

1. Утвердить схему расположения земельного участка на кадастровом плане территории в кадастровом квартале 53:19:0000000, площадью 4746 кв. м. расположенного по адресу: Российская Федерация, Новгородская область. Холмский муниципальный район, Морховское сельское поселение, земельный участок № 14; Категория земель: земли промышленности, энергетики, транспорта, связи, радиовещания, телевидения, информатики, земли для обеспечения космической деятельности, земли обороны, безопасности и земли иного специального назначения; вид разрешённого использования: автомобильный транспорт; код по классификатору 7.2.

1.1. Обществу с ограниченной ответственностью «Землеустроительная компания «Континент», юридический адрес: Россия, Нижегородская область, г. Нижний Новгород, ул. Ванеева, д. 205, помещение П15, 607 основной государственный регистрационный номер 1095257003357, ИНН/КПП 5257110075/52201001, предоставить право обращаться без доверенности с заявлением об осуществлении государственного кадастрового учета испрашиваемого земельного участка».

2. Разместить настоящее постановление на официальном сайте Администрации Холмского муниципального района в информационно телекоммуникационной сети «Интернет».

**Глава
муниципального района**



ДОКУМЕНТ ПОДПИСАН
ЭЛЕКТРОННОЙ ПОДПИСЬЮ

В.И. Саляев

Серийный номер сертификата:
63AD0BF944037B5616AA5D676C45C63B194C3109
Владелец: Саляев Виталий Ильич
Дата подписания: 18.02.2022 10:47
Срок действия: с 09.11.2021 по 09.02.2023

УТВЕРЖДЕНА
 постановлением Администрации
 района от 18.02.2022 № 100

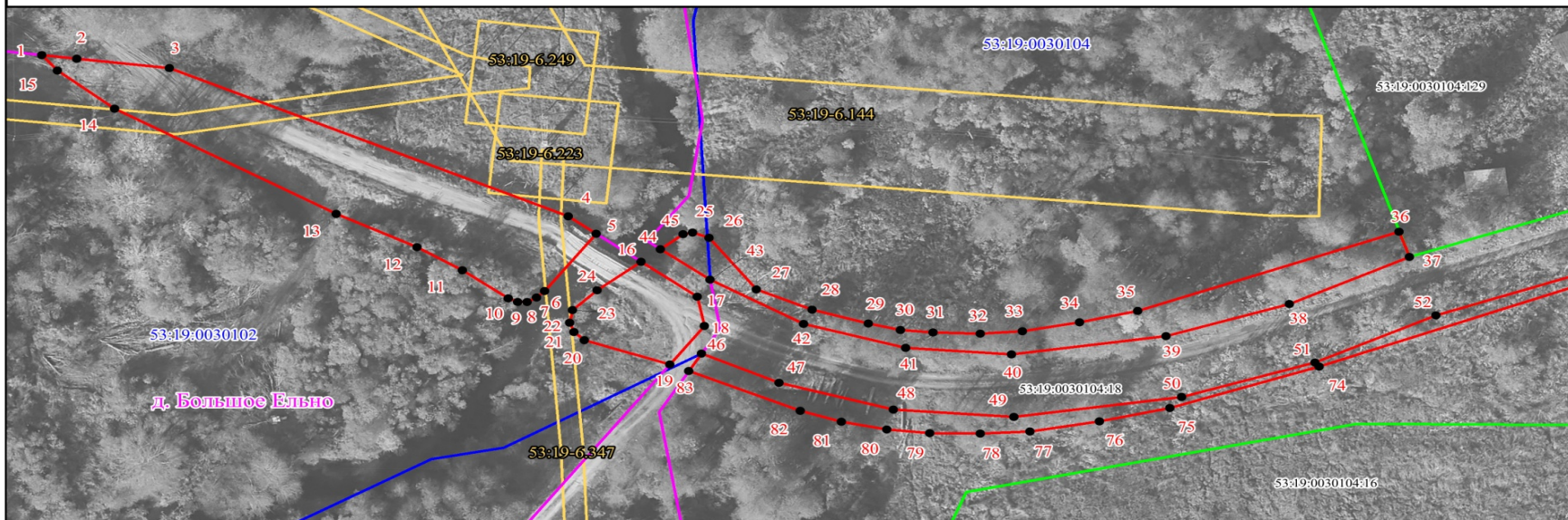
**Схема расположения земельного участка или земельных участков
 на кадастровом плане территории**

Условный номер земельного участка: -		
Площадь земельного участка: 4746 м²		
Обозначение характерных точек границ	Координаты, м	
	X	Y
1	2	3
1	405790.81	2182533.38
2	405790.07	2182539.66
3	405788.11	2182556.20
4	405757.18	2182627.71
5	405753.52	2182632.75
6	405741.63	2182623.48
7	405740.27	2182622.01
8	405739.30	2182620.37
9	405739.30	2182618.63
10	405740.08	2182616.98
11	405745.88	2182608.76
12	405750.72	2182600.63
13	405757.68	2182586.12
14	405779.62	2182546.41
15	405787.62	2182536.14
1	405790.81	2182533.38
16	405747.72	2182640.74
17	405740.39	2182650.84
18	405734.29	2182652.11
19	405726.24	2182645.91
20	405731.37	2182630.62
21	405733.08	2182628.73
22	405734.97	2182627.95
23	405737.64	2182628.51
24	405741.76	2182632.86
16	405747.72	2182640.74
25	405753.77	2182649.97

26	405752.65	2182652.97
27	405741.91	2182661.39
28	405737.66	2182671.45
29	405734.79	2182681.53
30	405733.50	2182687.22
31	405732.93	2182693.12
32	405732.72	2182701.54
33	405733.23	2182709.12
34	405735.05	2182719.34
35	405737.43	2182729.80
36	405753.94	2182776.65
37	405748.67	2182778.46
38	405738.90	2182756.93
39	405732.21	2182734.85
40	405728.37	2182707.14
41	405729.74	2182688.19
42	405734.74	2182669.87
43	405744.00	2182653.14
44	405750.34	2182644.21
45	405753.43	2182648.30
25	405753.77	2182649.97
46	405728.54	2182651.60
47	405722.43	2182665.50
48	405716.88	2182685.98
49	405715.30	2182707.55
50	405719.47	2182737.63
51	405726.70	2182761.54
52	405736.54	2182783.22
53	405751.94	2182829.09
54	405770.02	2182885.70
55	405770.62	2182897.73
56	405768.80	2182911.76
57	405735.82	2183038.26
58	405750.19	2183035.12
59	405753.75	2183021.41
60	405757.44	2183021.51
61	405755.77	2183037.48
62	405752.21	2183049.94

63	405731.97	2183078.63
64	405715.51	2183066.06
65	405732.53	2183042.49
66	405735.42	2183030.70
67	405737.31	2183015.80
68	405739.42	2183003.46
69	405744.62	2182985.08
70	405767.16	2182902.54
71	405767.65	2182895.50
72	405767.38	2182888.69
73	405749.76	2182827.81
74	405725.80	2182762.27
75	405717.24	2182735.56
76	405714.44	2182722.92
77	405712.27	2182710.48
78	405711.83	2182701.54
79	405711.94	2182692.51
80	405712.70	2182684.80
81	405714.36	2182676.68
82	405716.57	2182669.32
83	405724.93	2182649.35
46	405728.54	2182651.60

Схема расположения земельного участка или земельных участков на кадастровом плане территории



Система координат: МСК-53 (зона 2)
Масштаб 1:1000

Условные обозначения:

- - Граница земельного участка, установленная при проведении кадастровых работ;
- - Граница кадастрового квартала;
- - Граница земельных участков, установленная в соответствии с федеральным законодательством, включенная в ЕГРН;
- - Граница населенного пункта;
- - Граница зон с особыми условиями использования территории;
- 53:19:0030102:142 - Обозначение земельного участка;
- 53:19:0030102 - Обозначение кадастрового квартала;
- 1 - Обозначение характерной точки границы образуемого земельного участка
- 53:19:6.347 - Обозначение зон с особыми условиями использования территории;
- д. Большое Ельно - Обозначение населенного пункта