



АДМИНИСТРАЦИЯ ХОЛМСКОГО МУНИЦИПАЛЬНОГО
РАЙОНА

ПОСТАНОВЛЕНИЕ

01.12.2021 № 681

г. Холм

**Об утверждении схемы расположения земельного участка или
земельных участков на кадастровом плане территории**

В соответствии со статьями 11, 68 Земельного кодекса Российской Федерации, Федеральным законом от 25 октября 2001 года № 137-ФЗ «О введении в действие Земельного кодекса Российской Федерации», Федеральным законом от 24 июля 2007 года № 221-ФЗ «О кадастровой деятельности», на основании решения Думы Холмского муниципального района от 18.05.2015 № 392 «О реорганизации Администрации Холмского муниципального района», Администрация Холмского муниципального района **ПОСТАНОВЛЯЕТ**:

1. Утвердить схему расположения земельного участка на кадастровом плане территории в кадастровом квартале 53:19:0010402, площадью 390 кв. м., расположенного по адресу: Российская Федерация, Новгородская область. Холмский муниципальный район, Холмское городское поселение, г. Холм, ул. Профсоюзная, земельный участок 7 «б»; категория земель: земли населенных пунктов; вид разрешенного использования: Земельные участки (территории) общего пользования; код по классификатору 12.0.

2. Разместить настоящее постановление на официальном сайте Администрации Холмского муниципального района в информационно телекоммуникационной сети «Интернет».

**Глава
муниципального района**



ДОКУМЕНТ ПОДПИСАН
ЭЛЕКТРОННОЙ ПОДПИСЬЮ

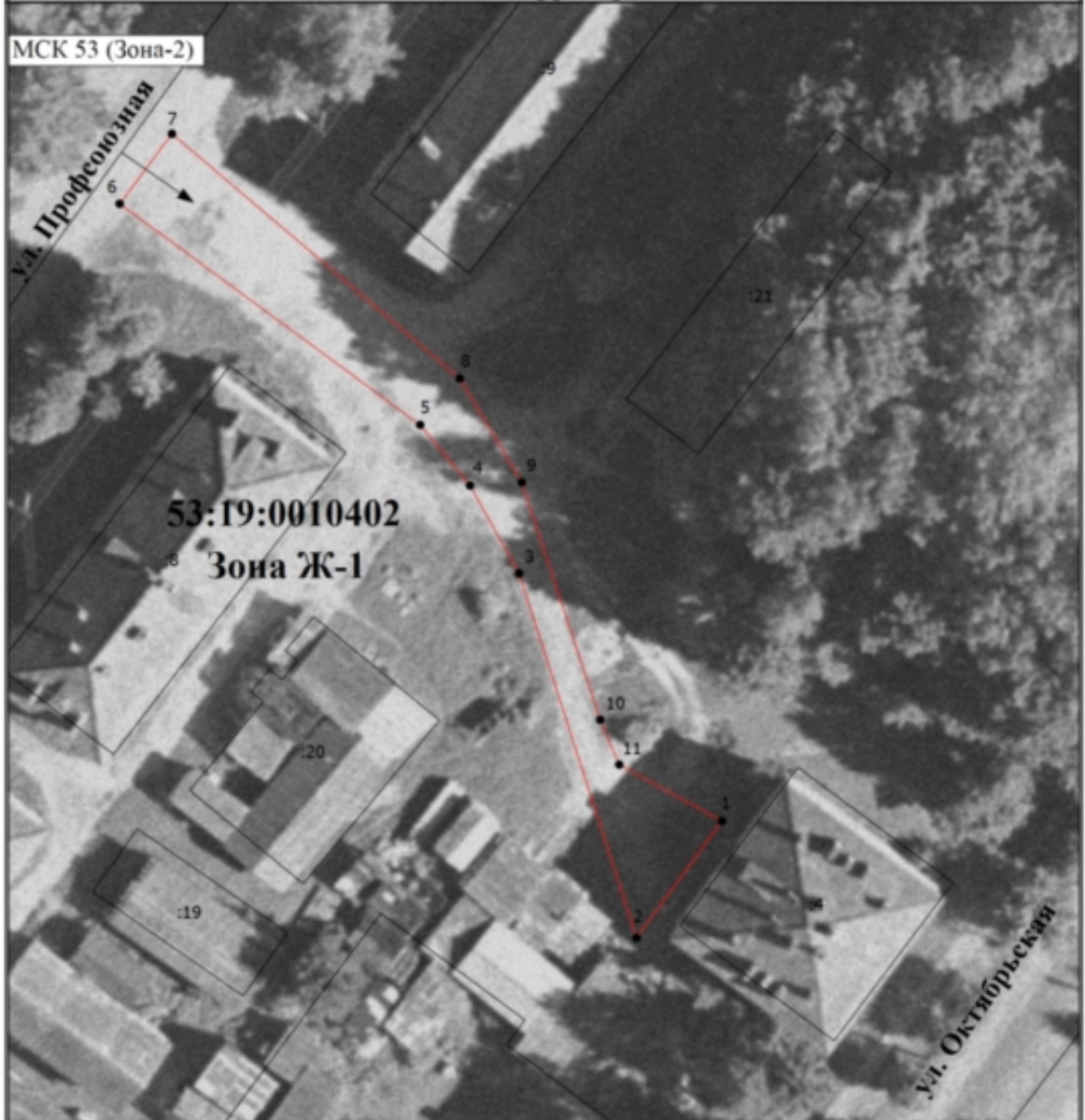
В.И. Салаев

Серийный номер сертификата:
0983FB252CB71C89B8EB11EEA831D1BA9D
Владелец: Салаев Виталий Ильич
Дата подписания: 01.12.2021 12:43
Срок действия: с 29.04.2021 по 31.12.2021

УТВЕРЖДЕНА
 постановлением Администрации
 района от 01.12.2021 № 681

Схема расположения земельного участка или земельных участков на кадастровом плане территории		
Условный номер земельного участка		
Площадь земельного участка 390 м²		
Обозначение характерных точек границ	Координаты, м	
	X	Y
1	2	3
1	424235.30	2171140.74
2	424225.44	2171133.58
3	424256.22	2171123.73
4	424263.62	2171119.62
5	424268.75	2171115.44
6	424287.41	2171090.26
7	424293.32	2171094.64
8	424272.67	2171118.76
9	424263.90	2171123.96
10	424243.85	2171130.53
11	424240.06	2171132.13
1	424235.30	2171140.74

Схема расположения земельного участка или земельных участков на кадастровом плане территории



Условные обозначения

- - Вновь образованная часть границы, сведения о которой достаточны для определения ее местоположения
- - Характерная точка границы, сведения о которой позволяют однозначно определить ее положение на местности
- 1 - Обозначение новой характерной точки
- 53:19:0010402 - Номер кадастрового квартала
- Зона Ж-1 - Обозначение территориальной зоны
- ➔ - Обозначение доступа к образуемому земельному участку