



АДМИНИСТРАЦИЯ ХОЛМСКОГО МУНИЦИПАЛЬНОГО
РАЙОНА

ПОСТАНОВЛЕНИЕ

14 января 2020 года № 08

г. Холм

О назначении проведения публичных слушаний о предоставлении разрешения на условно разрешенный вид использования земельного участка

В соответствии со статьей 39 Градостроительного кодекса Российской Федерации, частью 1 статьи 14 Федерального закона от 06.10.2003 № 131-ФЗ «Об общих принципах организации местного самоуправления в Российской Федерации», Правил землепользования и застройки Холмского городского поселения, утвержденных решением Совета депутатов Холмского городского поселения 18.12.2019 № 154, Положением о порядке организации и проведения публичных слушаний по вопросам градостроительной деятельности в Холмском городском поселении, утвержденным решением Совета депутатов Холмского городского поселения от 26.07.2018 № 103, Администрация Холмского муниципального района **ПОСТАНОВЛЯЕТ:**

1. Назначить на 14 февраля 2020 года в 14-00 проведение публичных слушаний о предоставлении разрешения на условно разрешенный вид использования земельного участка: «Ритуальная деятельность» в территориальной зоне ОД - общественно деловая зона, с кадастровым номером 53:19:0010409:ЗУ1 площадью 1615 кв.м. по адресу: Новгородская область, Холмский район, Холмское городское поселение, г. Холм, пл. Победы, з/у 1 «а».

2. Провести публичные слушания в здании администрации Холмского муниципального района по адресу: Новгородская область, Холмский район, Холмское городское поселение, г. Холм, пл. Победы, дом 2.

4. Возложить ответственность за проведение публичных слушаний на Первого заместителя Главы администрации муниципального района Прокофьеву Т.А.

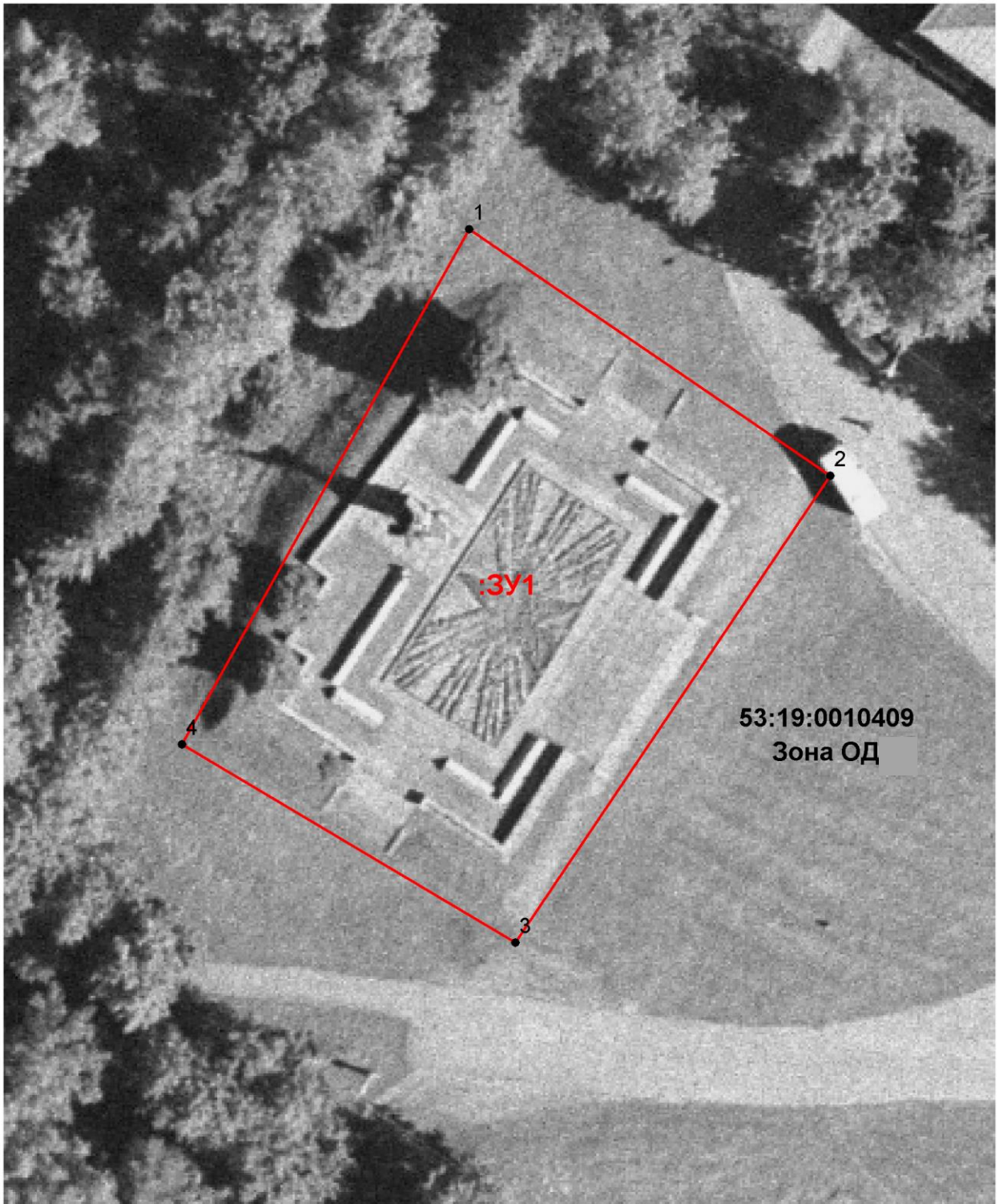
5. Контроль, за исполнением настоящего постановления, оставляю за собой.

6. Опубликовать постановление в периодическом печатном издании - бюллетене «Вестник» и разместить на официальном сайте Администрации Холмского муниципального района в информационно - телекоммуникационной сети «Интернет».


**Первый заместитель
Главы администрации
муниципального района**

Т.А. Прокофьева

Схема расположения земельного участка или земельных участков на кадастровом плане территории		
Условный номер земельного участка		
Площадь земельного участка 1615 м²		
Обозначение характерных точек границ	Координаты, м	
	X	Y
1	2	3
1	424259.76	2170923.09
2	424239.40	2170952.85
3	424200.92	2170926.92
4	424217.28	2170899.41
1	424259.76	2170923.09



Условные обозначения:

 - образуемый земельный участок