



АДМИНИСТРАЦИЯ ХОЛМСКОГО МУНИЦИПАЛЬНОГО
РАЙОНА

ПОСТАНОВЛЕНИЕ

30 января 2020 года № 42

г. Холм

**Об утверждении схемы расположения земельного участка или
земельных участков на кадастровом плане территории**

В соответствии со статьями 11, 68 Земельного кодекса Российской Федерации, Федеральным законом от 25 октября 2001 года № 137-ФЗ «О введении в действие Земельного кодекса Российской Федерации», Федеральным законом от 24 июля 2007 года № 221-ФЗ «О кадастровой деятельности», на основании решения Думы Холмского муниципального района от 18.05.2015 № 392 «О реорганизации Администрации Холмского муниципального района» и заявления Климовичевой В.Н, Администрация Холмского муниципального района **ПОСТАНОВЛЯЕТ:**

1. Утвердить схему расположения земельного участка на кадастровом плане территории кадастрового квартала 53:19:0010417:3У1, площадью 510 кв. м., расположенного по адресу: Российская Федерация, Новгородская область, Холмский муниципальный район, Холмское городское поселение, г. Холм, ул. Урицкого 2 «д»; категория земель: земли населённых пунктов; зона: Ж-1 – зона застройки индивидуальными и жилыми домами; вид разрешенного использования: «ведение огородничества».

2. Отменить постановления Администрации Холмского муниципального района:

от 14.11.2017 № 753 «Об утверждении схемы расположения земельного участка или земельных участков на кадастровом плане территории»;

от 24.07.2019 № 367 «О внесении изменений в постановления Администрации Холмского муниципального района от 14.11.2017 № 753.

3. Разместить настоящее постановление на официальном сайте Администрации Холмского муниципального района в информационно телекоммуникационной сети «Интернет».

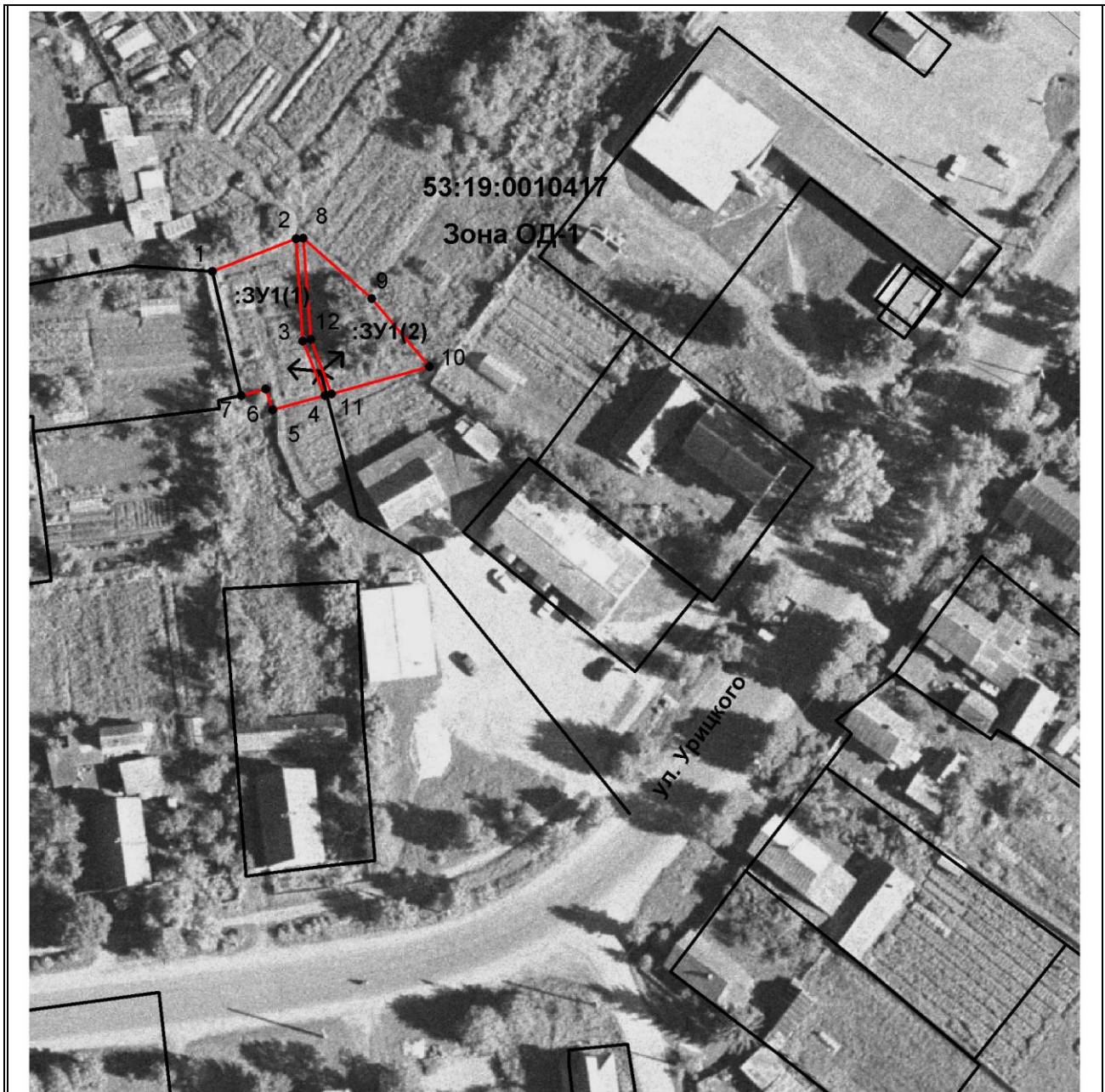
**Первый заместитель
Главы администрации
муниципального района**

Т.А. Прокофьева

УТВЕРЖДЕНА
 постановлением Администрации
 района от 30.01.2020 № 42

**Схема расположения земельного участка или земельных участков на
 кадастровом плане территории**

Условный номер земельного участка:		
Площадь земельного участка: <u>510 кв.м.</u>		
Система координат МСК 53 (Зона-2)		
Обозначение характерных точек границ	Координаты, м	
	X	Y
1	2	3
:ЗУ1(1)		
1	423 740,48	2 170 999,14
2	423 745,55	2 171 012,16
3	423 729,59	2 171 013,23
4	423 721,16	2 171 016,68
5	423 718,92	2 171 008,58
6	423 722,13	2 171 007,44
7	423 721,16	2 171 003,66
1	423 740,48	2 170 999,14
:ЗУ1(2)		
8	423 745,65	2 171 013,26
9	423 736,22	2 171 023,96
10	423 725,65	2 171 032,95
11	423 721,44	2 171 017,73
12	423 729,85	2 171 014,46
8	423 745,65	2 171 013,26



Масштаб 1:1000

Условные обозначения:



- образуемый земельный участок