



АДМИНИСТРАЦИЯ ХОЛМСКОГО МУНИЦИПАЛЬНОГО
РАЙОНА

ПОСТАНОВЛЕНИЕ

23 июля 2020 года № 389

г. Холм

**Об утверждении схемы расположения земельного участка или
земельных участков на кадастровом плане территории**

В соответствии со статьями 11, 68 Земельного кодекса Российской Федерации, Федеральным законом от 25 октября 2001 года № 137-ФЗ «О введении в действие Земельного кодекса Российской Федерации», Федеральным законом от 24 июля 2007 года № 221-ФЗ «О кадастровой деятельности», на основании решения Думы Холмского муниципального района от 18.05.2015 № 392 «О реорганизации Администрации Холмского муниципального района» и заявления Константинова А.В. от 10.07.2020 № 71, Администрация Холмского муниципального района **ПОСТАНОВЛЯЕТ**:

1. Утвердить схему расположения земельного участка на кадастровом плане территории в кадастровом квартале 53:19:0100601, площадью 2763 кв. м., расположенного по адресу: Российская Федерация, Новгородская область, Холмский муниципальный район, Красноборское сельское поселение, д. Ильинское, земельный участок 7 «б»; категория земель: земли населенных пунктов; зона: Ж-1 (зона застройки индивидуальными жилыми домами); вид разрешённого использования: для ведения личного подсобного хозяйства; код по классификатору 2.2.

2. Разместить настоящее постановление на официальном сайте Администрации Холмского муниципального района в информационно телекоммуникационной сети «Интернет».

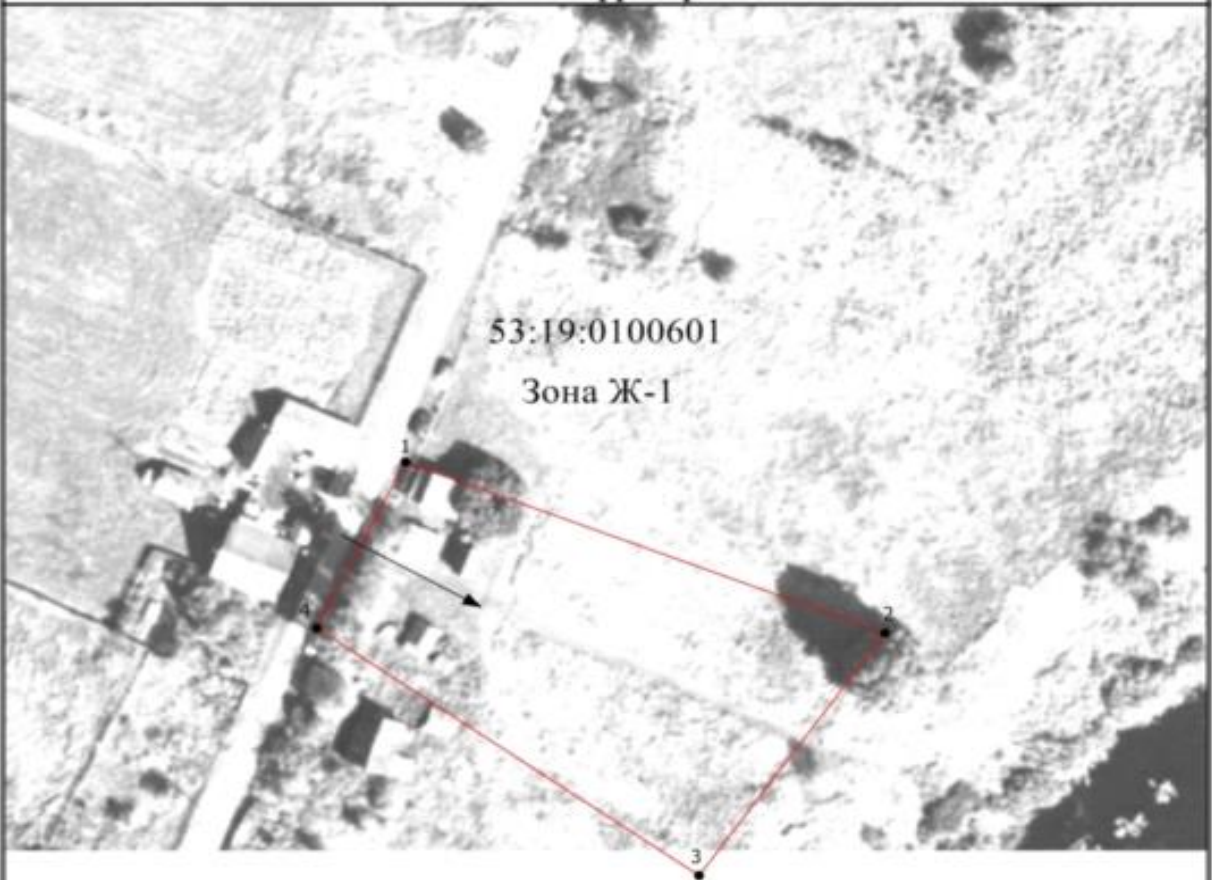
**Первый заместитель
Главы администрации
муниципального района**

Т.А. Прокофьева

УТВЕРЖДЕНА
постановление Администрации
района от 23.07.2020 № 389

Схема расположения земельного участка или земельных участков на кадастровом плане территории		
Условный номер земельного участка		
Площадь земельного участка 2763 м² Система координат МСК 53 (Зона-2)		
Обозначение характерных точек границ	Координаты, м	
	X	Y
1	2	3
1	413061.55	2154074.88
2	413034.42	2154146.48
3	412996.00	2154118.71
4	413035.24	2154061.64
1	413061.55	2154074.88

Схема расположения земельного участка или земельных участков на кадастровом плане территории



Масштаб 1:1000

Условные обозначения

- - Вновь образованная часть границы, сведения о которой достаточны для определения ее местоположения
- - Характерная точка границы, сведения о которой позволяют однозначно определить ее положение на местности
- 1 - Обозначение новой характерной точки
- - Обозначение доступа к образуемому земельному участку
- 53:19:0100601 - Номер кадастрового квартала
- Зона Ж-1 - Обозначение территориальной зоны