



АДМИНИСТРАЦИЯ ХОЛМСКОГО МУНИЦИПАЛЬНОГО РАЙОНА  
**ПОСТАНОВЛЕНИЕ**

09 апреля 2020 года № 199

г. Холм

**Об утверждении схемы расположения земельного участка или земельных участков на кадастровом плане территории**

В соответствии со статьями 11, 68 Земельного кодекса Российской Федерации, Федеральным законом от 25 октября 2001 года № 137-ФЗ «О введении в действие Земельного кодекса Российской Федерации», Федеральным законом от 24 июля 2007 года № 221-ФЗ «О кадастровой деятельности», на основании решения Думы Холмского муниципального района от 18.05.2015 № 392 «О реорганизации Администрации Холмского муниципального района» и заявления ООО «Землеустроительная компания «Континент» от 27.03.2020 № м17-489-в, Администрация Холмского муниципального района **ПОСТАНОВЛЯЕТ:**

1. Утвердить схему расположения земельного участка на кадастровом плане территории в кадастровом квартале 53:19:0000000, площадью 24502 кв. м., расположенного по адресу: Российская Федерация, Новгородская область. Холмский муниципальный район, Красноборское сельское поселение, земельный участок № 2; категория земель: земли промышленности, энергетики, транспорта, связи, радиовещания, телевидения, информатики, земли для обеспечения космической деятельности, земли обороны, безопасности и земли иного специального назначения; вид разрешённого использования: автомобильный транспорт (для обслуживания и эксплуатации автомобильной дороги «Высокое-Ильинское»).

1.1. Обществу с ограниченной ответственностью «Землеустроительная компания «Континент», юридический адрес: Россия, Нижегородская область, г. Нижний Новгород, ул. Ванеева, д. 205, помещение п15, 607, основной государственный регистрационный номер 1095257003357, ИНН 5257110075, предоставить право обращаться без доверенности с заявлением об

осуществлении государственного кадастрового учета испрашиваемого земельного участка».

2. Разместить настоящее постановление на официальном сайте Администрации Холмского муниципального района в информационно телекоммуникационной сети «Интернет».

**Глава  
муниципального района**

**В.И. Саляев**

**СХЕМА РАСПОЛОЖЕНИЯ ЗЕМЕЛЬНОГО УЧАСТКА ИЛИ ЗЕМЕЛЬНЫХ УЧАСТКОВ НА  
КАДАСТРОВОМ ПЛАНЕ ТЕРРИТОРИИ**

**УТВЕРЖДЕНА**

(наименование документа об утверждении, включая наименования органов государственной

власти или органов местного самоуправления, принявших решение

об утверждении схемы или подписавших соглашение о перераспределении земельных участков)

от « \_\_\_\_ » \_\_\_\_\_ 20\_\_ г. № \_\_\_\_\_

**Условный номер земельного участка: -**

**Площадь земельного участка: 24502 кв м**

Обозначение характерных точек границ	Координаты, м (МСК 53 (Зона-2))	
	X	Y
<b>1</b>	<b>2</b>	<b>3</b>
1	413440.93	2152272.28
2	413448.71	2152267.85
3	413448.52	2152267.00
4	413448.26	2152263.04
5	413450.32	2152255.74
6	413452.65	2152251.76
7	413460.51	2152239.93
8	413466.27	2152233.78
9	413478.99	2152218.97
10	413485.14	2152211.21
11	413492.17	2152203.33
12	413501.00	2152190.53
13	413506.76	2152184.08
14	413516.34	2152174.12
15	413530.71	2152161.49
16	413538.57	2152155.05
17	413547.11	2152149.53
18	413571.88	2152130.33
19	413579.51	2152123.22
20	413592.11	2152114.52
21	413600.94	2152110.95

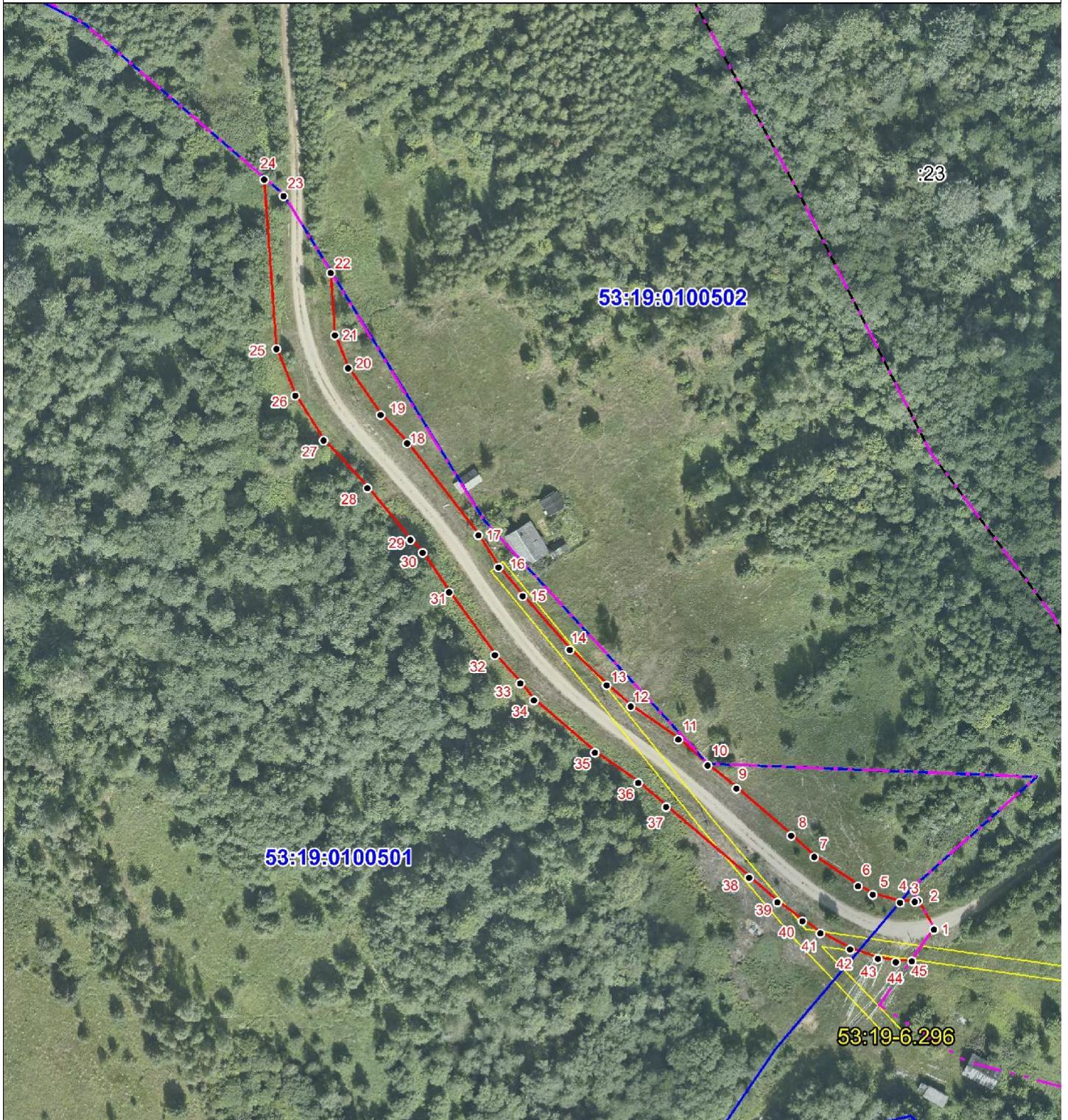
1	2	3
22	413617.73	2152109.74
23	413638.44	2152097.06
24	413642.86	2152091.92
25	413597.27	2152095.18
26	413584.78	2152100.23
27	413572.70	2152107.88
28	413559.83	2152119.71
29	413545.91	2152131.31
30	413542.50	2152134.54
31	413531.76	2152141.71
32	413514.84	2152153.94
33	413507.21	2152160.87
34	413502.72	2152164.56
35	413488.57	2152180.88
36	413480.47	2152192.54
37	413474.05	2152200.11
38	413454.92	2152222.47
39	413448.31	2152230.05
40	413443.29	2152236.79
41	413439.95	2152241.56
42	413435.58	2152249.66
43	413433.04	2152257.15
44	413432.17	2152262.00
45	413432.45	2152266.26
1	413440.93	2152272.28
46	413290.77	2152585.57
47	413300.73	2152538.48
48	413325.02	2152503.82
49	413319.92	2152502.22
50	413310.17	2152515.00
51	413304.88	2152518.22
52	413298.63	2152528.13
53	413294.51	2152535.24
54	413291.02	2152545.14
55	413288.93	2152552.76
56	413287.14	2152559.66
57	413285.12	2152567.49
58	413283.90	2152574.46
59	413283.25	2152579.20
60	413283.31	2152581.27
46	413290.77	2152585.57
61	413204.38	2153015.51

1	2	3
62	413220.73	2153014.73
63	413223.07	2153007.96
64	413229.15	2152990.08
65	413234.84	2152972.23
66	413243.58	2152942.47
67	413249.06	2152923.94
68	413254.43	2152904.23
69	413261.23	2152883.41
70	413270.49	2152855.71
71	413280.14	2152828.40
72	413286.82	2152805.23
73	413287.66	2152799.91
74	413288.92	2152791.15
75	413290.12	2152773.95
76	413290.32	2152757.22
77	413290.16	2152742.67
78	413290.68	2152714.66
79	413289.96	2152701.70
80	413288.84	2152681.86
81	413287.99	2152672.16
82	413275.04	2152657.83
83	413275.33	2152678.67
84	413275.81	2152701.66
85	413275.61	2152735.48
86	413275.14	2152753.60
87	413274.26	2152773.95
88	413273.13	2152793.30
89	413271.56	2152801.06
90	413268.42	2152816.02
91	413262.06	2152833.85
92	413252.52	2152862.90
93	413245.73	2152884.32
94	413240.87	2152899.66
95	413235.31	2152918.62
96	413228.64	2152940.60
97	413221.56	2152962.69
98	413214.45	2152984.79
61	413204.38	2153015.51
99	412986.94	2153899.84
100	412997.69	2153877.58
101	413004.63	2153862.18
102	413016.34	2153826.78
103	413020.62	2153808.33

1	2	3
104	413024.08	2153792.31
105	413030.76	2153763.06
106	413037.09	2153718.00
107	413039.20	2153699.82
108	413043.68	2153669.97
109	413047.97	2153637.71
110	413052.65	2153612.84
111	413056.37	2153586.19
112	413063.81	2153544.88
113	413071.35	2153500.70
114	413078.34	2153462.55
115	413085.09	2153417.65
116	413087.07	2153402.10
117	413088.39	2153389.06
118	413091.15	2153366.12
119	413092.31	2153349.83
120	413092.54	2153336.08
121	413092.21	2153311.44
122	413091.13	2153293.96
123	413090.23	2153276.52
124	413089.11	2153259.17
125	413086.57	2153240.95
126	413086.31	2153222.69
127	413088.13	2153211.07
128	413091.71	2153196.43
129	413095.53	2153183.55
130	413100.04	2153172.97
131	413105.95	2153161.97
132	413113.20	2153150.89
133	413119.39	2153143.72
134	413123.14	2153139.18
135	413129.53	2153133.77
136	413147.59	2153117.90
137	413157.73	2153107.49
138	413173.19	2153093.44
139	413183.71	2153081.35
140	413189.49	2153072.04
141	413192.01	2153065.95
142	413209.13	2153065.12
143	413207.83	2153069.65
144	413203.83	2153079.00
145	413196.71	2153090.79
146	413184.35	2153104.78
147	413167.95	2153119.87

1	2	3
148	413159.35	2153128.86
149	413144.29	2153141.81
150	413134.51	2153150.71
151	413125.58	2153160.39
152	413119.72	2153169.55
153	413114.48	2153179.89
154	413110.58	2153189.03
155	413106.93	2153200.78
156	413103.64	2153214.69
157	413102.32	2153223.87
158	413102.52	2153230.37
159	413102.54	2153239.63
160	413105.02	2153257.33
161	413106.38	2153274.84
162	413107.09	2153292.88
163	413108.22	2153310.52
164	413108.68	2153330.35
165	413108.22	2153351.37
166	413107.06	2153367.74
167	413102.75	2153404.93
168	413096.24	2153450.46
169	413091.78	2153477.71
170	413079.52	2153547.62
171	413072.34	2153587.87
172	413068.47	2153615.31
173	413063.80	2153640.10
174	413058.97	2153676.43
175	413056.40	2153693.82
176	413053.57	2153714.97
177	413050.76	2153737.22
178	413046.51	2153765.88
179	413039.79	2153795.31
180	413033.23	2153826.30
181	413026.83	2153847.22
182	413019.48	2153868.16
183	413001.99	2153905.43
99	412986.94	2153899.84

# СХЕМА РАСПОЛОЖЕНИЯ ЗЕМЕЛЬНОГО УЧАСТКА ИЛИ ЗЕМЕЛЬНЫХ УЧАСТКОВ НА КАДАСТРОВом ПЛАНЕ ТЕРРИТОРИИ



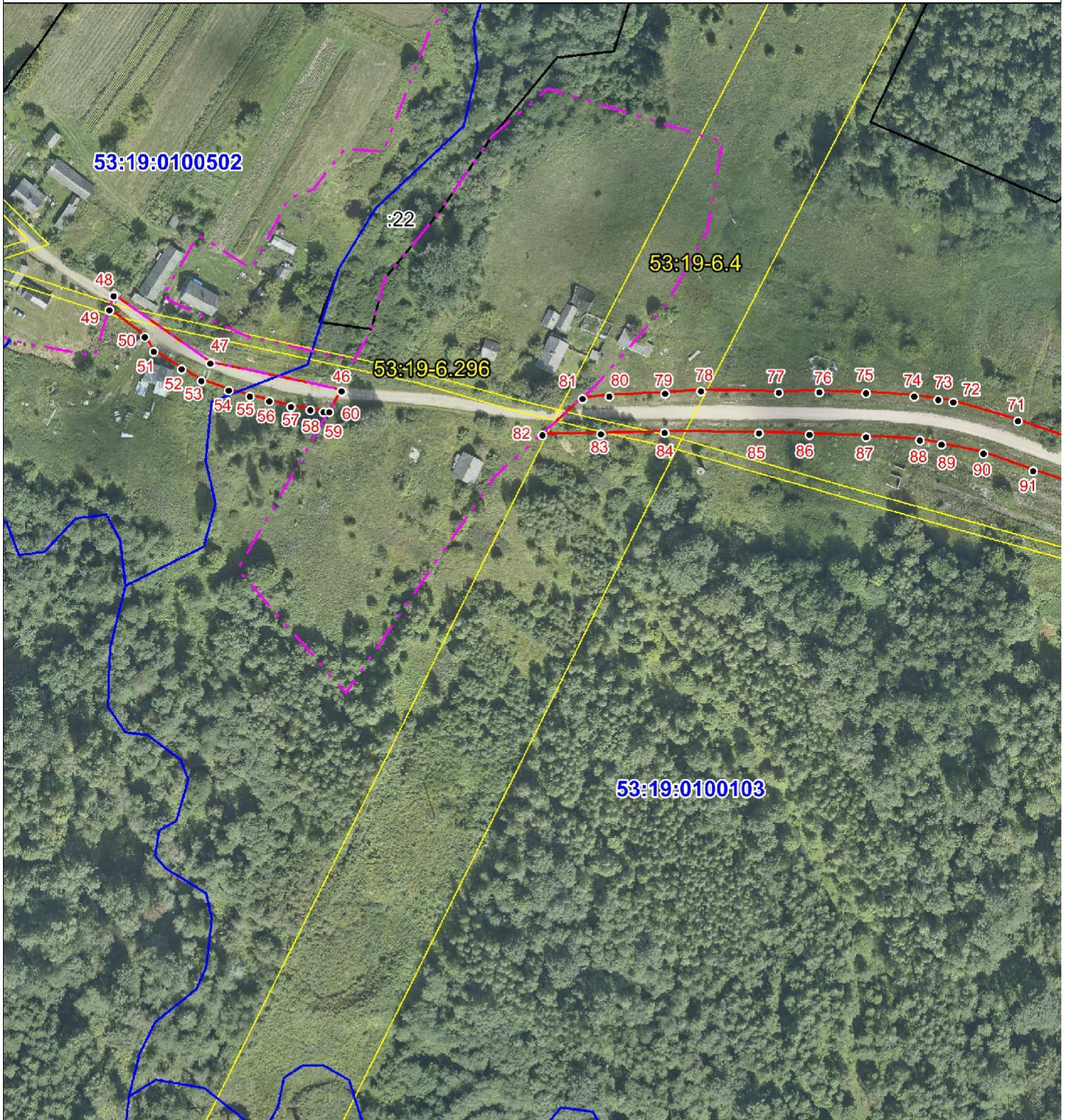
Условные обозначения:

Масштаб 1: 1500

- - граница образуемого земельного участка
- - граница земельных участков, учтенных в ЕГРН
- - граница кадастрового квартала
- - граница зон с особыми условиями использования территорий
- - - граница муниципальных образований и населенных пунктов
- 53:19:0100601 - обозначение кадастрового квартала
- 1 - обозначение характерной точки границы, сведения о которой позволяют однозначно определить ее положение на местности
- :14 - обозначение земельных участков, учтенных в ЕГРН
- 53:19-6.306 - обозначение зон с особыми условиями использования территорий



# СХЕМА РАСПОЛОЖЕНИЯ ЗЕМЕЛЬНОГО УЧАСТКА ИЛИ ЗЕМЕЛЬНЫХ УЧАСТКОВ НА КАДАСТРОВом ПЛАНЕ ТЕРРИТОРИИ

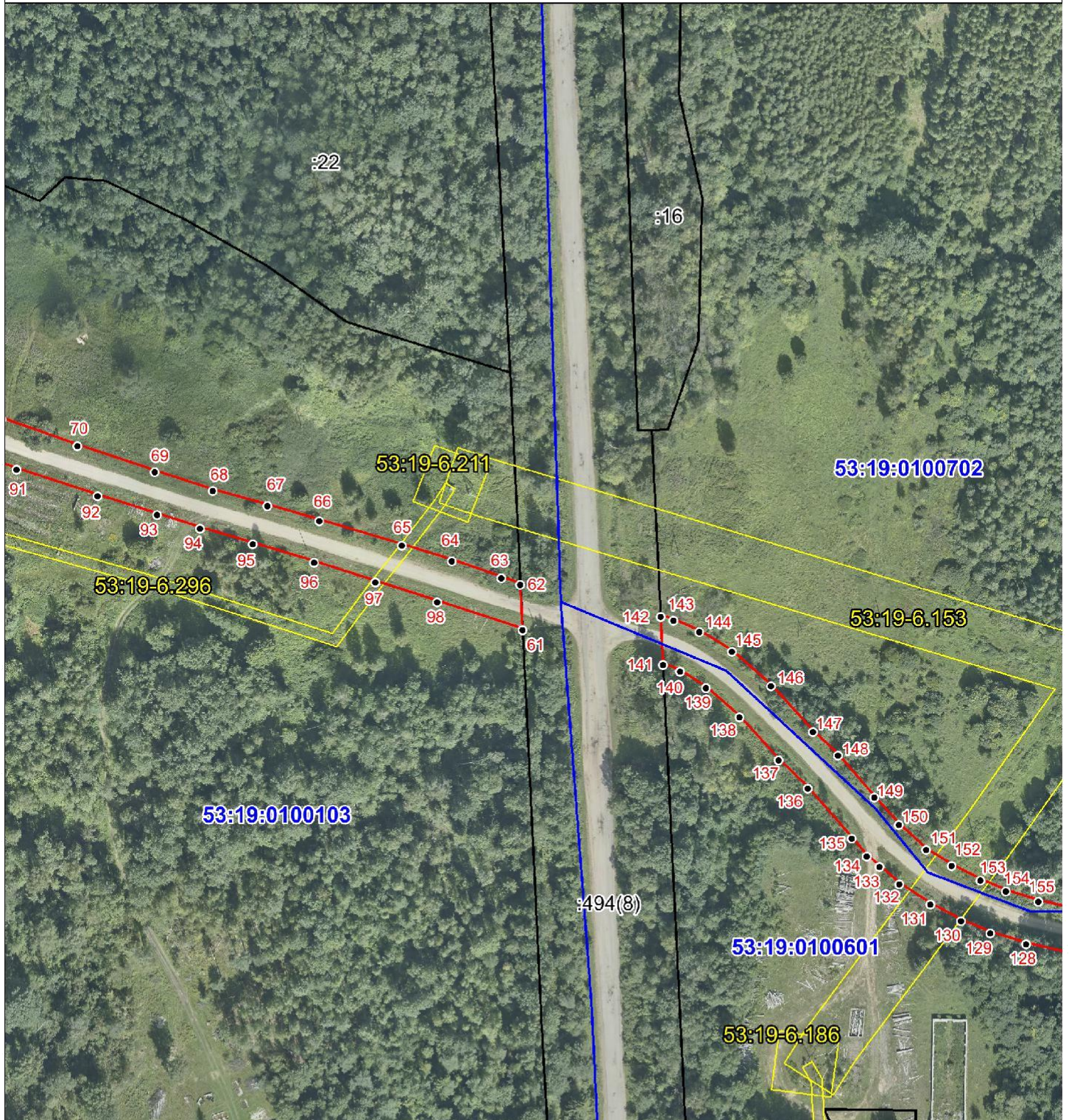


Условные обозначения:

Масштаб 1: 2000

- |                      |   |
|----------------------|---|
|                      | - граница образуемого земельного участка  |
|                      | - граница земельных участков, учтенных в ЕГРН   |
|                      | - граница кадастрового квартала   |
|                      | - граница зон с особыми условиями использования территорий  |
|                      | - граница муниципальных образований и населенных пунктов  |
| <b>53:19:0100601</b> | - обозначение кадастрового квартала   |
|                      | - обозначение характерной точки границы, сведения о которой позволяют однозначно определить ее положение на местности |
| :14                  | - обозначение земельных участков, учтенных в ЕГРН   |
| <b>53:19-6.306</b>   | - обозначение зон с особыми условиями использования территорий  |

# СХЕМА РАСПОЛОЖЕНИЯ ЗЕМЕЛЬНОГО УЧАСТКА ИЛИ ЗЕМЕЛЬНЫХ УЧАСТКОВ НА КАДАСТРОВом ПЛАНЕ ТЕРРИТОРИИ

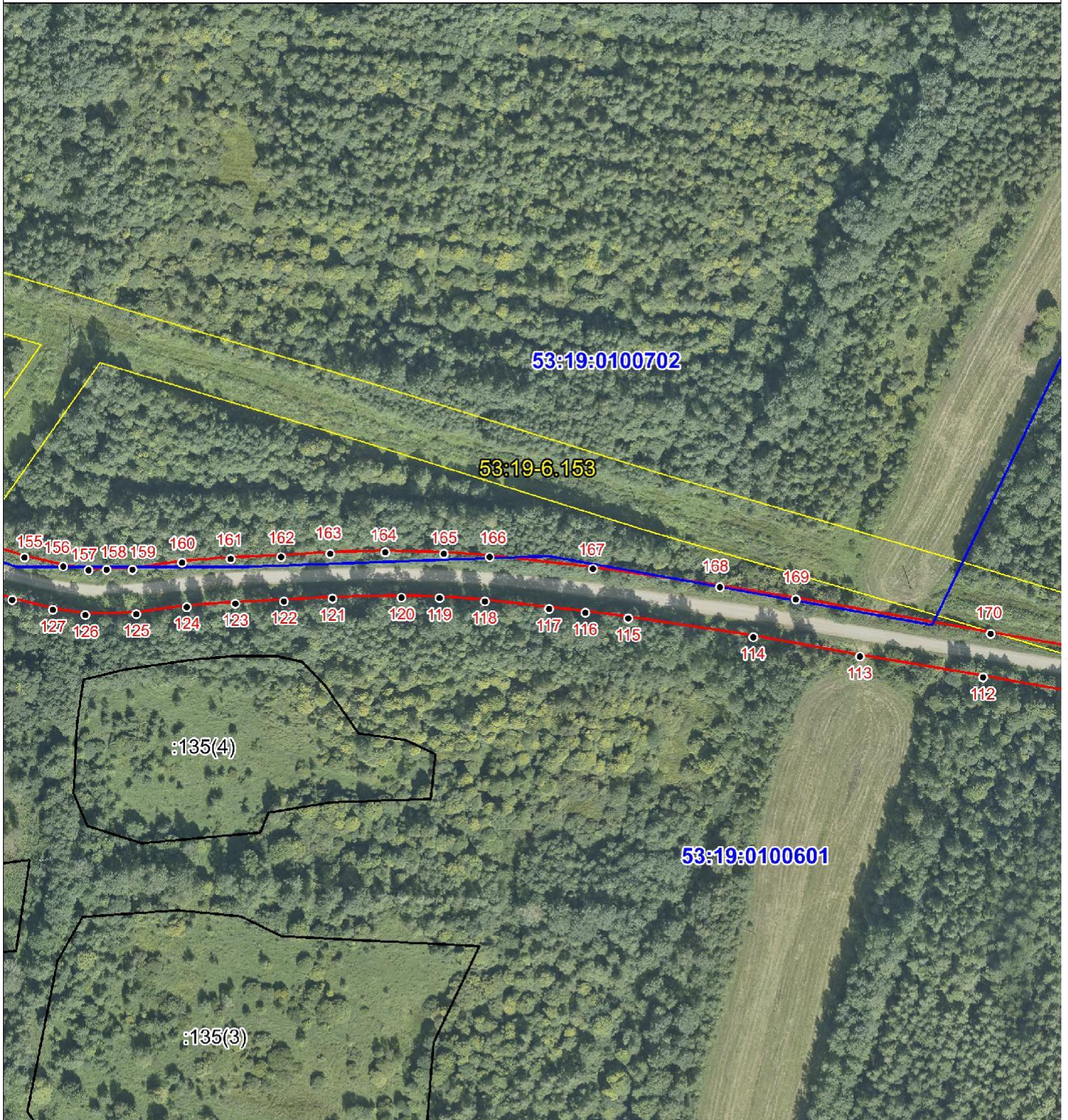


Условные обозначения:

Масштаб 1: 2000







- - граница образуемого земельного участка
- - граница земельных участков, учтенных в ЕГРН
- - граница кадастрового квартала
- - граница зон с особыми условиями использования территорий
- - - граница муниципальных образований и населенных пунктов
- 53:19:0100601 - обозначение кадастрового квартала
- 1 - обозначение характерной точки границы, сведения о которой позволяют однозначно определить ее положение на местности
- :14 - обозначение земельных участков, учтенных в ЕГРН
- 53:19-6.306 - обозначение зон с особыми условиями использования территорий

# СХЕМА РАСПОЛОЖЕНИЯ ЗЕМЕЛЬНОГО УЧАСТКА ИЛИ ЗЕМЕЛЬНЫХ УЧАСТКОВ НА КАДАСТРОВОМ ПЛАНЕ ТЕРРИТОРИИ



Условные обозначения:

Масштаб 1: 2000







- |   |   |
|---|---|
|  | - граница образуемого земельного участка  |
|  | - граница земельных участков, учтенных в ЕГРН   |
|  | - граница кадастрового квартала   |
|  | - граница зон с особыми условиями использования территорий  |
|  | - граница муниципальных образований и населенных пунктов  |
| <b>53:19:0100601</b>  | - обозначение кадастрового квартала   |
|  | - обозначение характерной точки границы, сведения о которой позволяют однозначно определить ее положение на местности |
| :14   | - обозначение земельных участков, учтенных в ЕГРН   |
| <b>53:19-6.306</b>  | - обозначение зон с особыми условиями использования территорий  |

## СХЕМА РАСПОЛОЖЕНИЯ ЗЕМЕЛЬНОГО УЧАСТКА ИЛИ ЗЕМЕЛЬНЫХ УЧАСТКОВ НА КАДАСТРОВом ПЛАНЕ ТЕРРИТОРИИ



Условные обозначения:

Масштаб 1: 2000

- |   |   |
|---|---|
|  | - граница образуемого земельного участка  |
|  | - граница земельных участков, учтенных в ЕГРН   |
|  | - граница кадастрового квартала   |
|  | - граница зон с особыми условиями использования территорий  |
|  | - граница муниципальных образований и населенных пунктов  |
| <b>53:19:0100601</b>  | - обозначение кадастрового квартала   |
|  | - обозначение характерной точки границы, сведения о которой позволяют однозначно определить ее положение на местности |
| :14   | - обозначение земельных участков, учтенных в ЕГРН   |
| <b>53:19-6.306</b>  | - обозначение зон с особыми условиями использования территорий  |