



АДМИНИСТРАЦИЯ ХОЛМСКОГО МУНИЦИПАЛЬНОГО
РАЙОНА

ПОСТАНОВЛЕНИЕ

20 января 2020 года № 17

г. Холм

Об утверждении схемы расположения земельного участка или земельных участков на кадастровом плане территории

В соответствии со статьями 11, 68 Земельного кодекса Российской Федерации, Федеральным законом от 25 октября 2001 года № 137-ФЗ «О введении в действие Земельного кодекса Российской Федерации», Федеральным законом от 24 июля 2007 года № 221-ФЗ «О кадастровой деятельности», на основании решения Думы Холмского муниципального района от 18.05.2015 № 392 «О реорганизации Администрации Холмского муниципального района» и заявления № 2075048 от 13.01.2020 Бурсы М.Ю., Администрация Холмского муниципального района **ПОСТАНОВЛЯЕТ**:

1. Утвердить схему расположения земельного участка на кадастровом плане территории кадастрового квартала 53:19:0000000:ЗУ1, площадью 25141 кв. м., расположенного по адресу: Российская Федерация, Новгородская область, Холмский муниципальный район, Красноборское сельское поселение, з/у № 257, категория земель: земли сельскохозяйственного назначения; зона: СХ-1 – зона сельскохозяйственных и прочих угодий; основной вид разрешенного использования: «Садоводство»; вспомогательный вид разрешенного использования: Ведение личного подсобного хозяйства на полевых участках.

2. Разместить настоящее постановление на официальном сайте Администрации Холмского муниципального района в информационно телекоммуникационной сети «Интернет».

**Первый заместитель
Главы администрации
муниципального района**

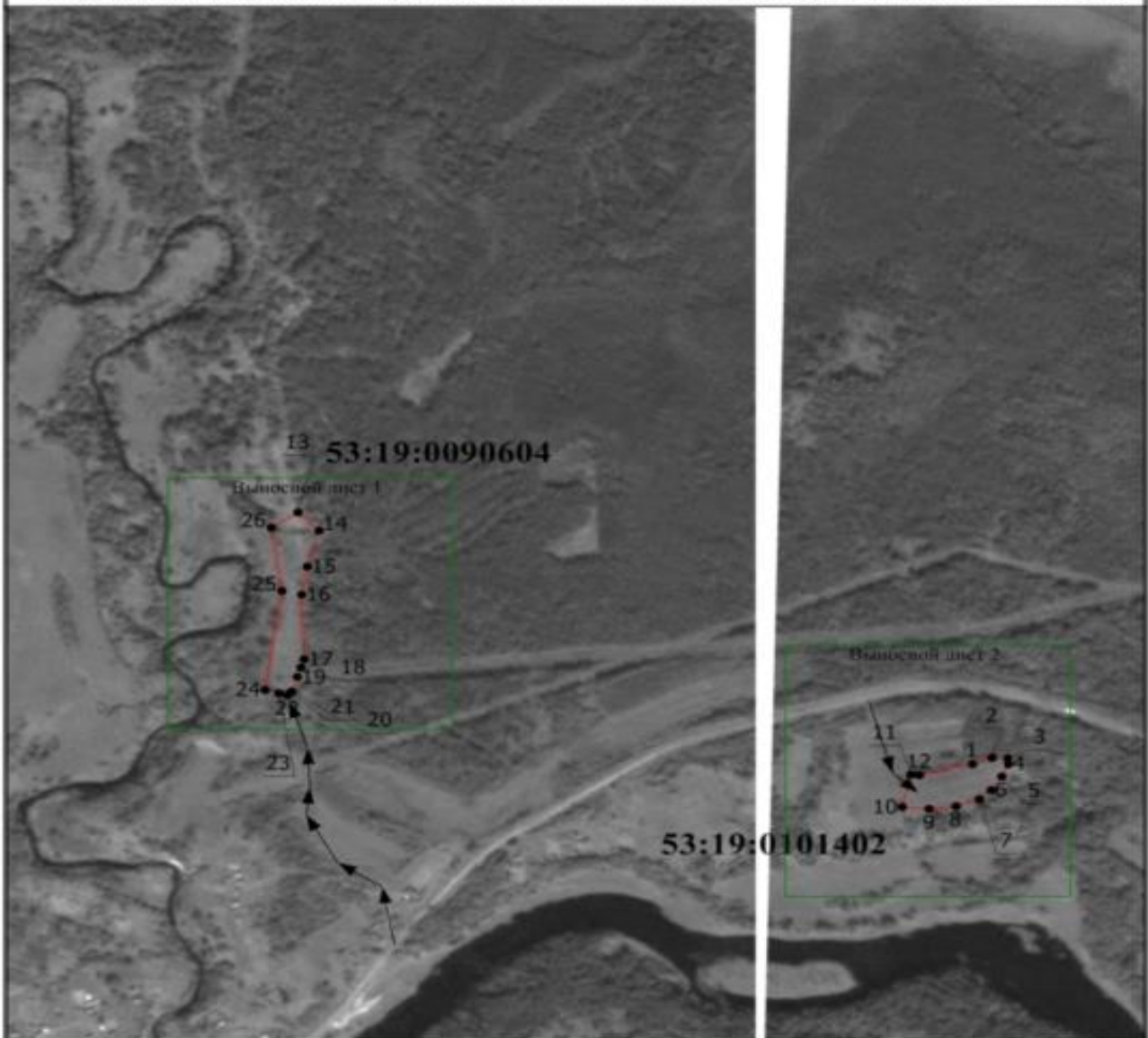
Т.А. Прокофьева

УТВЕРЖДЕН
 постановлением Администрации
 района от 20.01.2020 № 17

Схема расположения земельного участка или земельных участков на кадастровом плане территории		
Условный номер земельного участка		
Площадь земельного участка 25141 м² Система координат МСК 53 (Зона-2)		
Обозначение характерных точек границ	Координаты, м	
	X	Y
1	2	3
(1)		
1	420389.07	2159429.76
2	420400.92	2159460.52
3	420399.74	2159485.37
4	420389.08	2159486.56
5	420366.57	2159475.91
6	420341.70	2159459.35
7	420325.12	2159440.42
8	420312.08	2159403.74
9	420307.34	2159361.14
10	420310.88	2159318.54
11	420370.10	2159332.74
12	420368.92	2159345.75
1	420389.07	2159429.76
(2)		
13	420848.82	2158364.79
14	420815.42	2158398.17
15	420749.60	2158379.50
16	420698.52	2158370.66
17	420580.64	2158374.57
18	420565.41	2158369.49
19	420548.22	2158363.76
20	420521.69	2158354.92

Обозначение характерных точек границ	Координаты, м	
	X	Y
1	2	3
21	420519.97	2158353.20
22	420514.82	2158348.04
23	420518.58	2158334.51
24	420524.64	2158312.70
25	420705.57	2158339.42
26	420821.05	2158322.41
13	420848.82	2158364.79

Схема расположения земельного участка или земельных участков на кадастровом плане территории



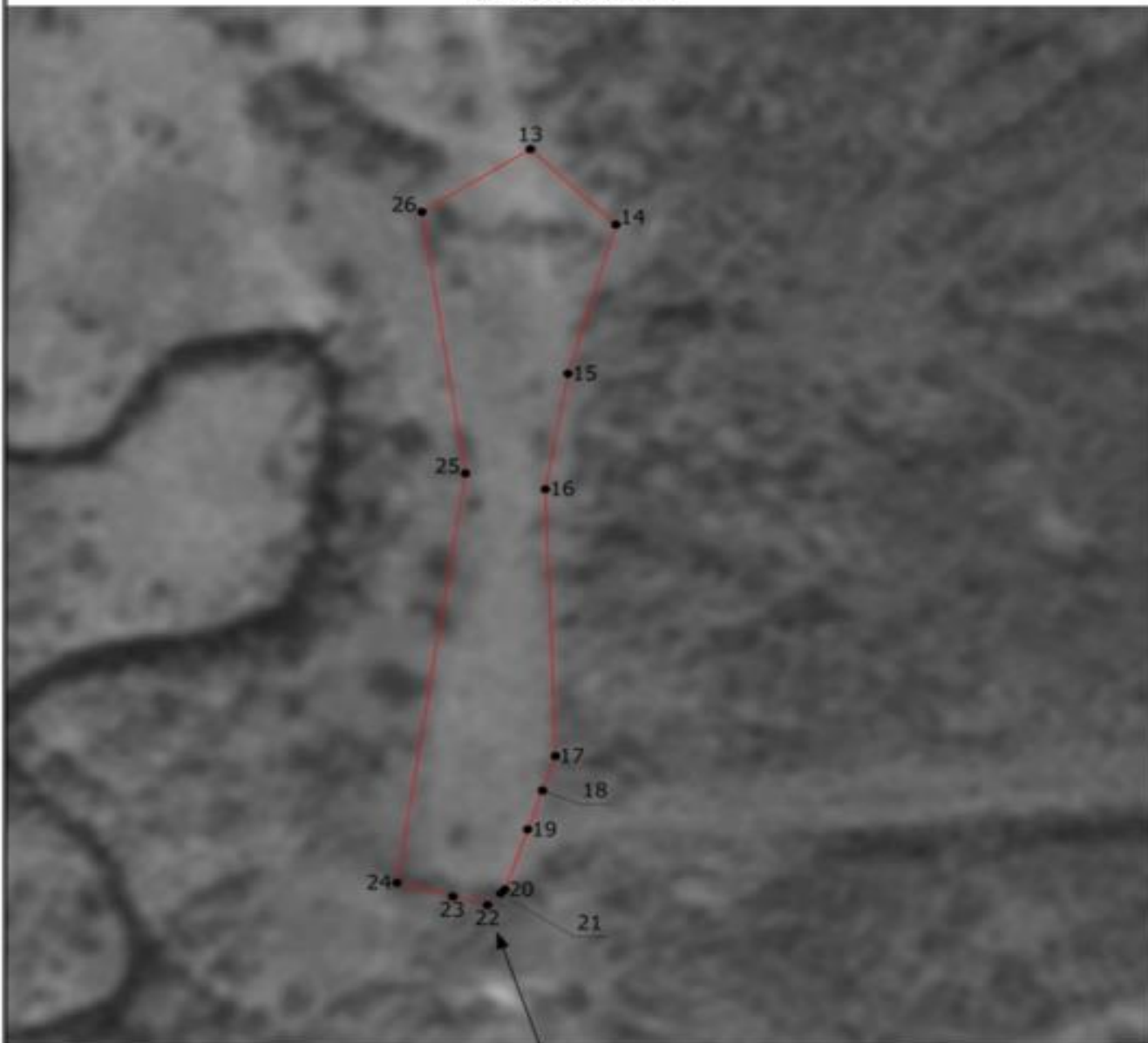
Масштаб 1:10000

Условные обозначения

- - Существующая часть границы, имеющиеся в ЕГРН сведения о которой достаточны для определения ее местоположения
- - Вновь образованная часть границы, сведения о которой достаточны для определения ее местоположения
- - Характерная точка границы, сведения о которой позволяют однозначно определить ее положение на местности
- 1 - Обозначение новой характерной точки

Схема расположения земельного участка или земельных участков на кадастровом плане территории

Выносной лист 1



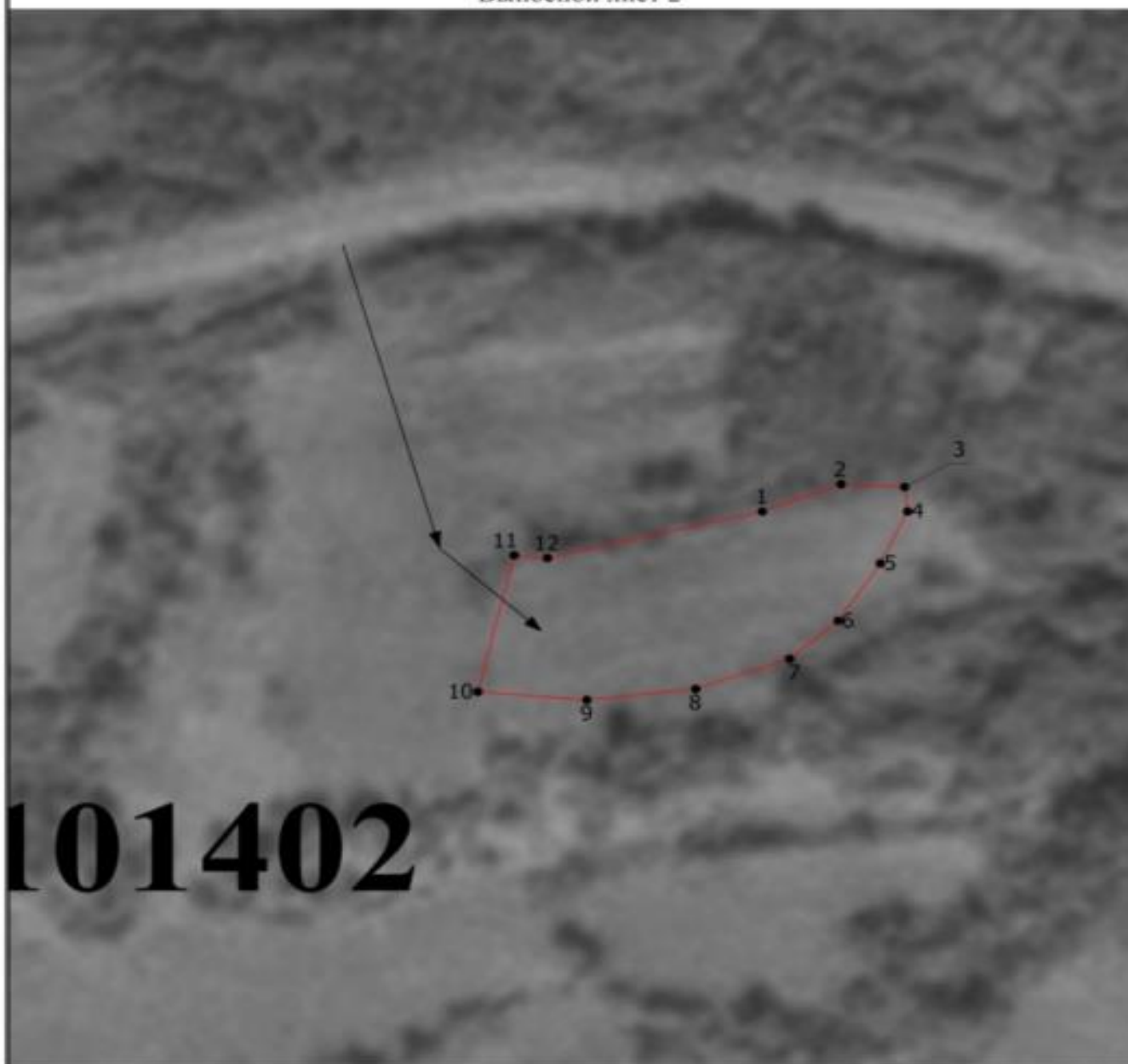
Масштаб 1:2500

Условные обозначения

- - Существующая часть границы, имеющиеся в ЕГРН сведения о которой достаточны для определения ее местоположения
- - Вновь образованная часть границы, сведения о которой достаточны для определения ее местоположения
- - Характерная точка границы, сведения о которой позволяют однозначно определить ее положение на местности
- 1 - Обозначение новой характерной точки

Схема расположения земельного участка или земельных участков на кадастровом плане территории

Выносной лист 2



Масштаб 1:2500

Условные обозначения

- - Существующая часть границы, имеющиеся в ЕГРН сведения о которой достаточны для определения ее местоположения
- - вновь образованная часть границы, сведения о которой достаточны для определения ее местоположения
- - Характерная точка границы, сведения о которой позволяют однозначно определить ее положение на местности
- 1 - Обозначение новой характерной точки