



АДМИНИСТРАЦИЯ ХОЛМСКОГО МУНИЦИПАЛЬНОГО
РАЙОНА

ПОСТАНОВЛЕНИЕ

20 января 2020 года № 16

г. Холм

Об утверждении схемы расположения земельного участка или земельных участков на кадастровом плане территории

В соответствии со статьями 11, 68 Земельного кодекса Российской Федерации, Федеральным законом от 25 октября 2001 года № 137-ФЗ «О введении в действие Земельного кодекса Российской Федерации», Федеральным законом от 24 июля 2007 года № 221-ФЗ «О кадастровой деятельности», на основании решения Думы Холмского муниципального района от 18.05.2015 № 392 «О реорганизации Администрации Холмского муниципального района» и заявления Борисова Н.М., Администрация Холмского муниципального района **ПОСТАНОВЛЯЕТ:**

1. Утвердить схему расположения земельного участка на кадастровом плане территории кадастрового квартала 53:19:0010424:ЗУ1, площадью 613 кв. м., расположенного по адресу: Российская Федерация, Новгородская область, Холмский муниципальный район, Холмское городское поселение, г. Холм, ул. Красноармейская, з/у 12«а», категория земель: земли населенных пунктов; зона: Ж-1. (зона застройки индивидуальными и малоэтажными жилыми домами); вид разрешённого использования: ведение огородничества; код по классификатору 13.1.

2. Отменить постановление Администрации Холмского муниципального района от 06.03.2019 № 120 «Об утверждении схемы расположения земельного участка или земельных участков на кадастровом плане территории».

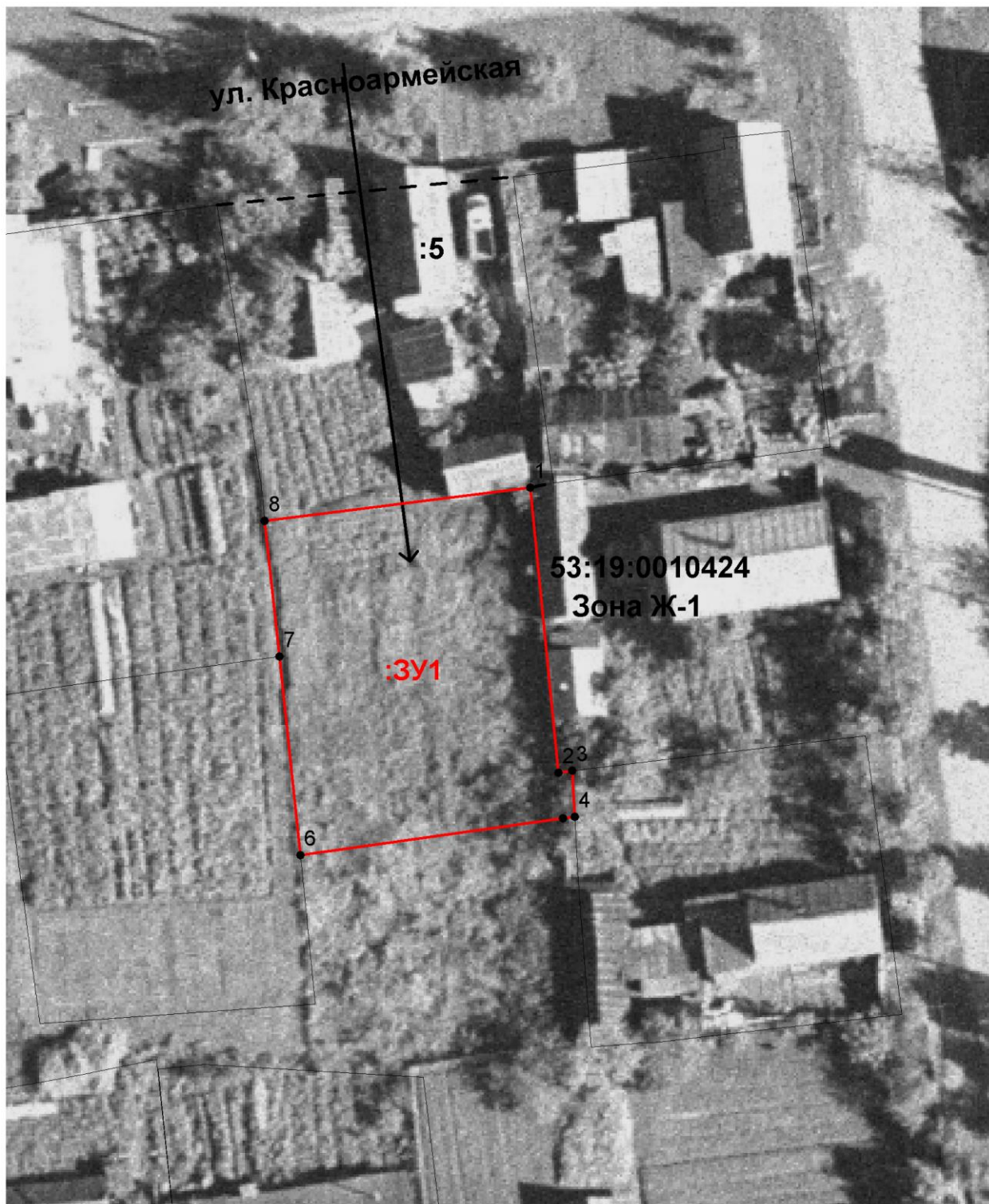
3. Разместить настоящее постановление на официальном сайте Администрации Холмского муниципального района в информационно телекоммуникационной сети «Интернет».

**Первый заместитель
Главы администрации
муниципального района**


Т.А. Прокофьева

УТВЕРЖДЕН
 постановлением Администрации
 района от 20.01.2020 № 16

Схема расположения земельного участка или земельных участков на кадастровом плане территории		
Условный номер земельного участка		
Площадь земельного участка 613 м² Система координат МСК 53 (Зона-2)		
Обозначение характерных точек границ	Координаты, м	
	X	Y
1	2	3
1	423572.68	2170917.21
2	423549.09	2170919.55
3	423549.26	2170920.70
4	423545.44	2170920.90
5	423545.31	2170919.92
6	423542.27	2170898.21
7	423558.68	2170896.46
8	423569.92	2170895.26
1	423572.68	2170917.21



Условные обозначения:

 - образуемый земельный участок