



АДМИНИСТРАЦИЯ ХОЛМСКОГО МУНИЦИПАЛЬНОГО
РАЙОНА

ПОСТАНОВЛЕНИЕ

13 ноября 2019 года № 761

г. Холм

**Об утверждении схемы расположения земельного участка или
земельных участков на кадастровом плане территории**

В соответствии со статьями 11, 68 Земельного кодекса Российской Федерации, Федеральным законом от 25 октября 2001 года № 137-ФЗ «О введении в действие Земельного кодекса Российской Федерации», Федеральным законом от 24 июля 2007 года № 221-ФЗ «О кадастровой деятельности», на основании решения Думы Холмского муниципального района от 18.05.2015 № 392 «О реорганизации Администрации Холмского муниципального района» и постановления от 12.11.2019 № 756 «О предоставлении разрешения на условно разрешенный вид использования земельного участка», Администрация Холмского муниципального района **ПОСТАНОВЛЯЕТ:**

1. Утвердить схему расположения земельного участка на кадастровом плане территории кадастрового квартала 53:19:0060103:ЗУ1, площадью 3145 кв. м., расположенного по адресу: Российская Федерация, Новгородская область, Холмский муниципальный район, Морховское сельское поселение, д. Морхово, ул. Звёздная, з/у 2, категория земель: земли сельскохозяйственного назначения; зона: СХ-1 – зона сельскохозяйственных и прочих угодий; вид условно разрешенного использования: животноводство; код по классификатору 1.7.

2. Разместить настоящее постановление на официальном сайте Администрации Холмского муниципального района в информационно телекоммуникационной сети «Интернет».

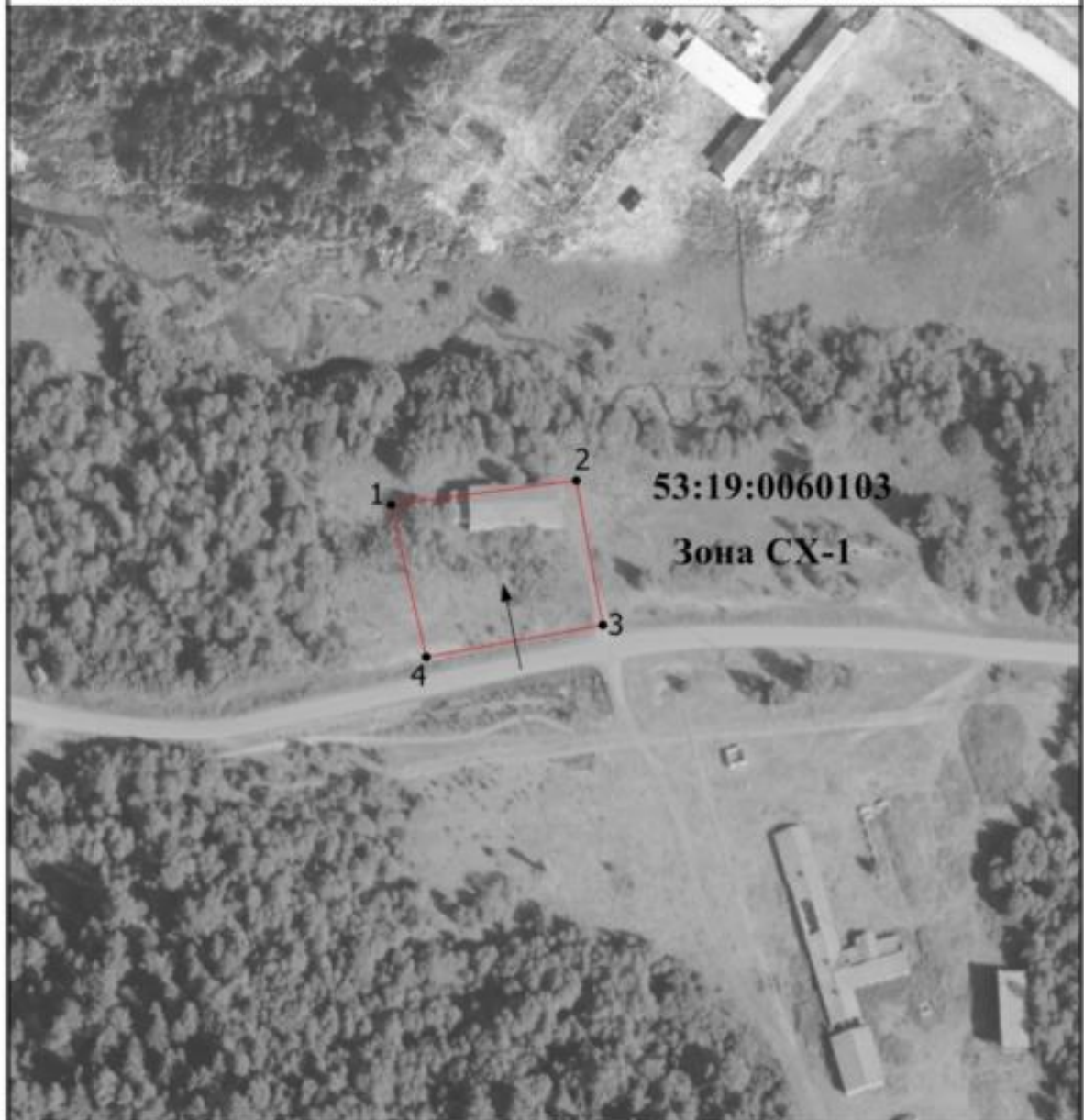
**Первый заместитель
Главы администрации
муниципального района**

Т.А. Прокофьева

УТВЕРЖДЕНА
постановлением Администрации
района от 13.11.2019 № 7601


Схема расположения земельного участка или земельных участков на кадастровом плане территории		
Условный номер земельного участка		
Площадь земельного участка 3145 м² Система координат МСК 53 (Зона-2)		
Обозначение характерных точек границ	Координаты, м	
	X	Y
1	2	3
1	407977.32	2177928.02
2	407985.48	2177990.12
3	407936.59	2177999.04
4	407925.77	2177939.82
1	407977.32	2177928.02

Схема расположения земельного участка или земельных участков на кадастровом плане территории



Масштаб 1:2000

Условные обозначения

-  - вновь образованная часть границы, сведения о которой достаточны для определения ее местоположения
- - Характерная точка границы, сведения о которой позволяют однозначно определить ее положение на местности
- 1 - Обозначение новой характерной точки