



АДМИНИСТРАЦИЯ ХОЛМСКОГО МУНИЦИПАЛЬНОГО
РАЙОНА

ПОСТАНОВЛЕНИЕ

03 сентября 2019 года № 575

г. Холм

Об утверждении схемы расположения земельного участка или земельных участков на кадастровом плане территории

В соответствии со статьями 11, 68 Земельного кодекса Российской Федерации, Федеральным законом от 25 октября 2001 года № 137-ФЗ «О введении в действие Земельного кодекса Российской Федерации», Федеральным законом от 24 июля 2007 года № 221-ФЗ «О кадастровой деятельности», на основании решения Думы Холмского муниципального района от 18.05.2015 № 392 «О реорганизации Администрации Холмского муниципального района» и заявления Смирнова А.В. от 21.08.2019 № 188, Администрация Холмского муниципального района **ПОСТАНОВЛЯЕТ**:

1. Утвердить схему расположения земельного участка на кадастровом плане территории кадастрового квартала 53:19:0060102:3У1, площадью 1055 кв. м., расположенного по адресу: Российская Федерация, Новгородская область, Холмский муниципальный район, Морховское сельское поселение, д. Морхово, ул. Центральная, з/у 1; категория земель: земли населённых пунктов; зона: Ж-1 Зона индивидуальной усадебной жилой застройки; вид разрешенного использования: для ведения личного подсобного хозяйства; код по классификатору 2.2.

2. Разместить настоящее постановление на официальном сайте Администрации Холмского муниципального района в информационно телекоммуникационной сети «Интернет».

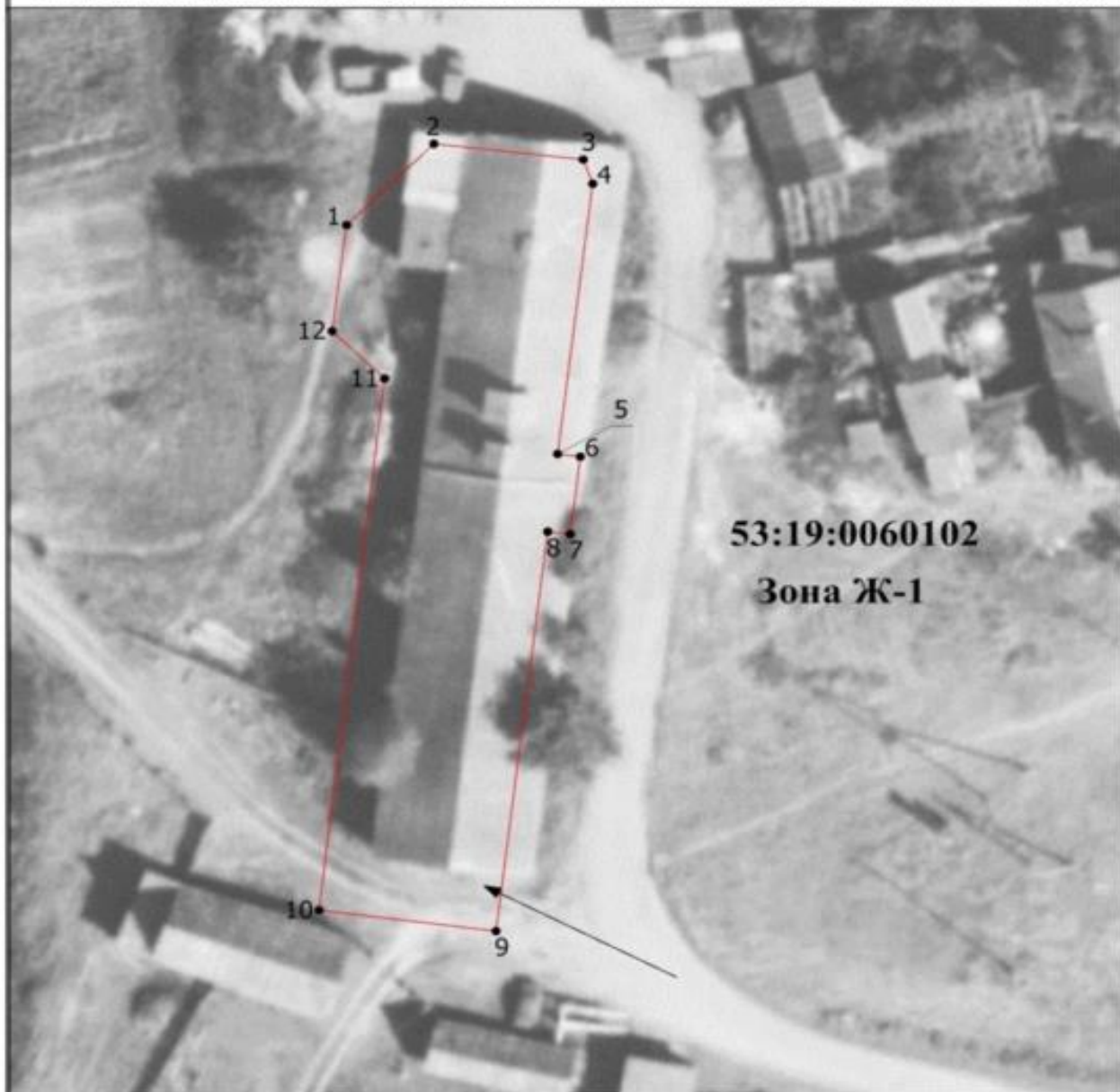
**Первый заместитель
Главы администрации
муниципального района**

Т.А. Прокофьева

УТВЕРЖДЕНА
 постановлением Администрации
 района от 03.09.2019 № 575

Схема расположения земельного участка или земельных участков на кадастровом плане территории		
Условный номер земельного участка		
Площадь земельного участка 1055 м² Система координат МСК 53 (Зона-2)		
Обозначение характерных точек границ	Координаты, м	
	X	Y
1	2	3
1	408569.63	2177536.13
2	408576.70	2177543.15
3	408575.33	2177555.18
4	408573.23	2177555.94
5	408549.71	2177553.12
6	408549.48	2177554.95
7	408542.74	2177554.13
8	408542.95	2177552.32
9	408508.20	2177548.16
10	408510.03	2177533.91
11	408556.28	2177539.19
12	408560.40	2177534.96
1	408569.63	2177536.13

Схема расположения земельного участка или земельных участков на кадастровом плане территории



Условные обозначения

- - Вновь образованная часть границы, сведения о которой достаточны для определения ее местоположения
- - Характерная точка границы, сведения о которой позволяют однозначно определить ее положение на местности
- † - Обозначение новой характерной точки

