



АДМИНИСТРАЦИЯ ХОЛМСКОГО МУНИЦИПАЛЬНОГО  
РАЙОНА

**ПОСТАНОВЛЕНИЕ**

29 января 2019 года № 40

г. Холм

**Об утверждении схемы расположения земельного участка или земельных участков на кадастровом плане территории**

В соответствии со статьями 11, 68 Земельного кодекса Российской Федерации, Федеральным законом от 25 октября 2001 года № 137-ФЗ «О введении в действие Земельного кодекса Российской Федерации», Федеральным законом от 24 июля 2007 года № 221-ФЗ «О кадастровой деятельности», на основании решения Думы Холмского муниципального района от 18.05.2015 № 392 «О реорганизации Администрации Холмского муниципального района» и заявления Алексева В.И от 16.01.2019 № 09, Администрация Холмского муниципального района **ПОСТАНОВЛЯЕТ**:

1. Утвердить схему расположения земельного участка на кадастровом плане территории кадастрового квартала 53:19:0080701:ЗУ1, площадью 489 кв. м., расположенного по адресу: Российская Федерация, Новгородская область, Холмский муниципальный район, Тогодское сельское поселение, д. Стифоновка, ул. Набережная, з/у 6, категория земель: земли населенных пунктов; зона: Ж-1 (зона застройки индивидуальными жилыми домами); вид разрешённого использования: для ведения личного подсобного хозяйства; код по классификатору 2.2.

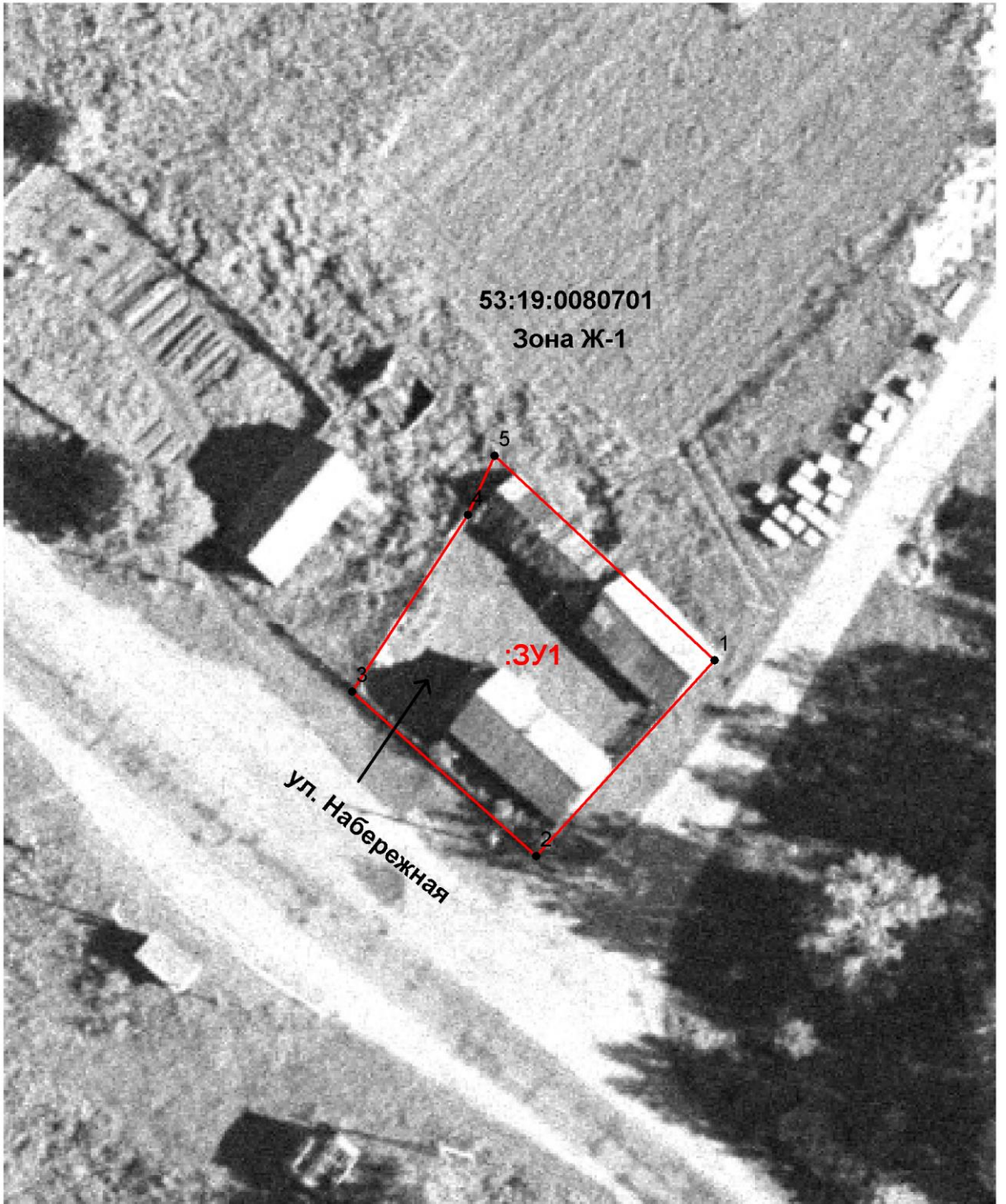
2. Разместить настоящее постановление на официальном сайте Администрации Холмского муниципального района в информационно телекоммуникационной сети «Интернет».

**Первый заместитель  
Главы администрации  
муниципального района**


**Т.А. Прокофьева**

**УТВЕРЖДЕНО**  
 постановлением Администрации  
 района от 29.01.2019 № 40

<b>Схема расположения земельного участка или земельных участков на кадастровом плане территории</b>		
<b>Условный номер земельного участка</b>		
<b>Площадь земельного участка 489 м<sup>2</sup></b>		
<b>Обозначение характерных точек границ</b>	<b>Координаты, м</b>	
	<b>X</b>	<b>Y</b>
<b>1</b>	<b>2</b>	<b>3</b>
1	423402.19	2187463.29
2	423386.06	2187448.59
3	423399.62	2187433.45
4	423414.18	2187442.97
5	423419.04	2187445.15
1	423402.19	2187463.29



**Условные обозначения:**

 - образуемый земельный участок