



АДМИНИСТРАЦИЯ ХОЛМСКОГО МУНИЦИПАЛЬНОГО
РАЙОНА

ПОСТАНОВЛЕНИЕ

04 июня 2019 года № 323

г. Холм

**Об утверждении схемы расположения земельного участка или
земельных участков на кадастровом плане территории**

В соответствии со статьями 11, 68 Земельного кодекса Российской Федерации, Федеральным законом от 25 октября 2001 года № 137-ФЗ «О введении в действие Земельного кодекса Российской Федерации», Федеральным законом от 24 июля 2007 года № 221-ФЗ «О кадастровой деятельности», на основании решения Думы Холмского муниципального района от 18.05.2015 № 392 «О реорганизации Администрации Холмского муниципального района» и заявления Козиной Е.В от 22.05.2019 № 92, Администрация Холмского муниципального района **ПОСТАНОВЛЯЕТ**:

1. Утвердить схему расположения земельного участка на кадастровом плане территории кадастрового квартала 53:19:0120501:ЗУ1, площадью 2000 кв. м., расположенного по адресу: Российская Федерация, Новгородская область, Холмский муниципальный район, Тогодское сельское поселение, д. Корпово, земельный участок 0120501/2; категория земель: земли населенных пунктов; зона: Ж-1 (зона застройки индивидуальными жилыми домами); вид разрешённого использования: Земельные участки (территории) общего пользования; код по классификатору 12.0.

2. Разместить настоящее постановление на официальном сайте Администрации Холмского муниципального района в информационно телекоммуникационной сети «Интернет».

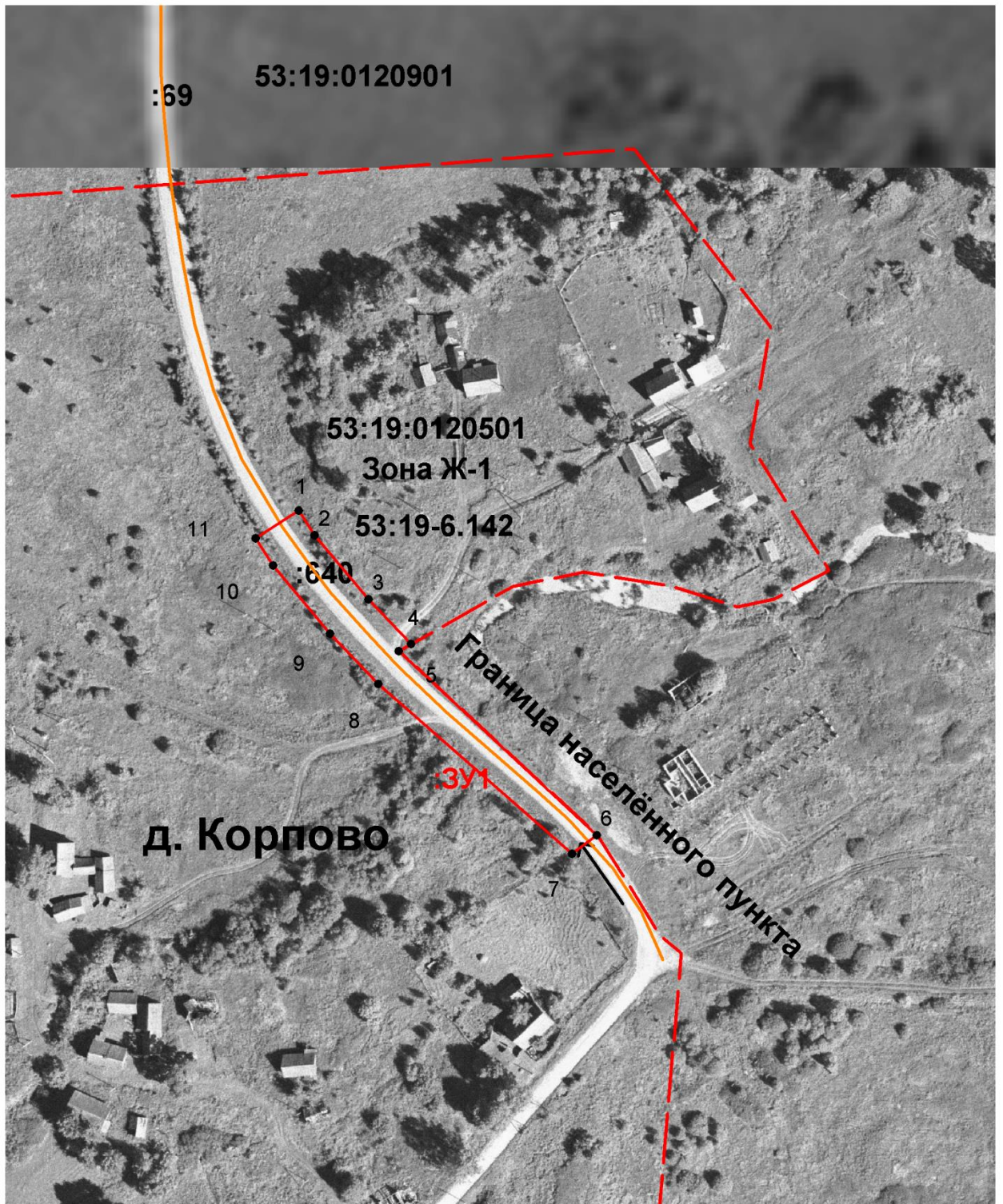
**Глава
муниципального района**

В.И. Саляев


УТВЕРЖДЕНА
 постановлением Администрации
 района от 04.06.2019 № 323

**Схема расположения земельного участка или земельных участков на
 кадастровом плане территории**

Условный номер земельного участка		
Площадь земельного участка 2000 м ² Система координат МСК 53 (Зона-2)		
Обозначение характерных точек границ	Координаты, м	
	X	Y
1	2	3
1	428159.25	2199133.49
2	428151.21	2199138.69
3	428129.95	2199156.41
4	428115.18	2199170.56
5	428112.89	2199166.44
6	428052.11	2199231.83
7	428045.96	2199223.61
8	428102.03	2199159.62
9	428118.67	2199143.69
10	428141.13	2199124.97
11	428150.11	2199119.17
1	428159.25	2199133.49



Условные обозначения:

 - образуемый земельный участок