



АДМИНИСТРАЦИЯ ХОЛМСКОГО МУНИЦИПАЛЬНОГО РАЙОНА
ПОСТАНОВЛЕНИЕ

21 марта 2019 года № 135

г. Холм

Об утверждении схемы расположения земельного участка или земельных участков на кадастровом плане территории

В соответствии со статьями 11, 68 Земельного кодекса Российской Федерации, Федеральным законом от 25 октября 2001 года № 137-ФЗ «О введении в действие Земельного кодекса Российской Федерации», Федеральным законом от 24 июля 2007 года № 221-ФЗ «О кадастровой деятельности», на основании решения Думы Холмского муниципального района от 18.05.2015 № 392 «О реорганизации Администрации Холмского муниципального района» и заявления Администрации Морховского сельского поселения от 14.03.2019 №49, Администрация Холмского муниципального района **ПОСТАНОВЛЯЕТ**:

1. Утвердить схему расположения земельного участка на кадастровом плане территории кадастрового квартала 53:19:0060103:3У1 площадью 1297 кв.м. расположенного по адресу: Российская Федерация, Новгородская область, Холмский муниципальный район, Морховское сельское поселение, д. Морхово, з/у 1. Категория земель: земли населённых пунктов, зона: Ж-1 Зона индивидуальной усадебной жилой застройки, вид разрешенного использования: Спорт, код по классификатору 5.1.

2. Разместить настоящее постановление на официальном сайте Администрации Холмского муниципального района в информационно телекоммуникационной сети «Интернет».

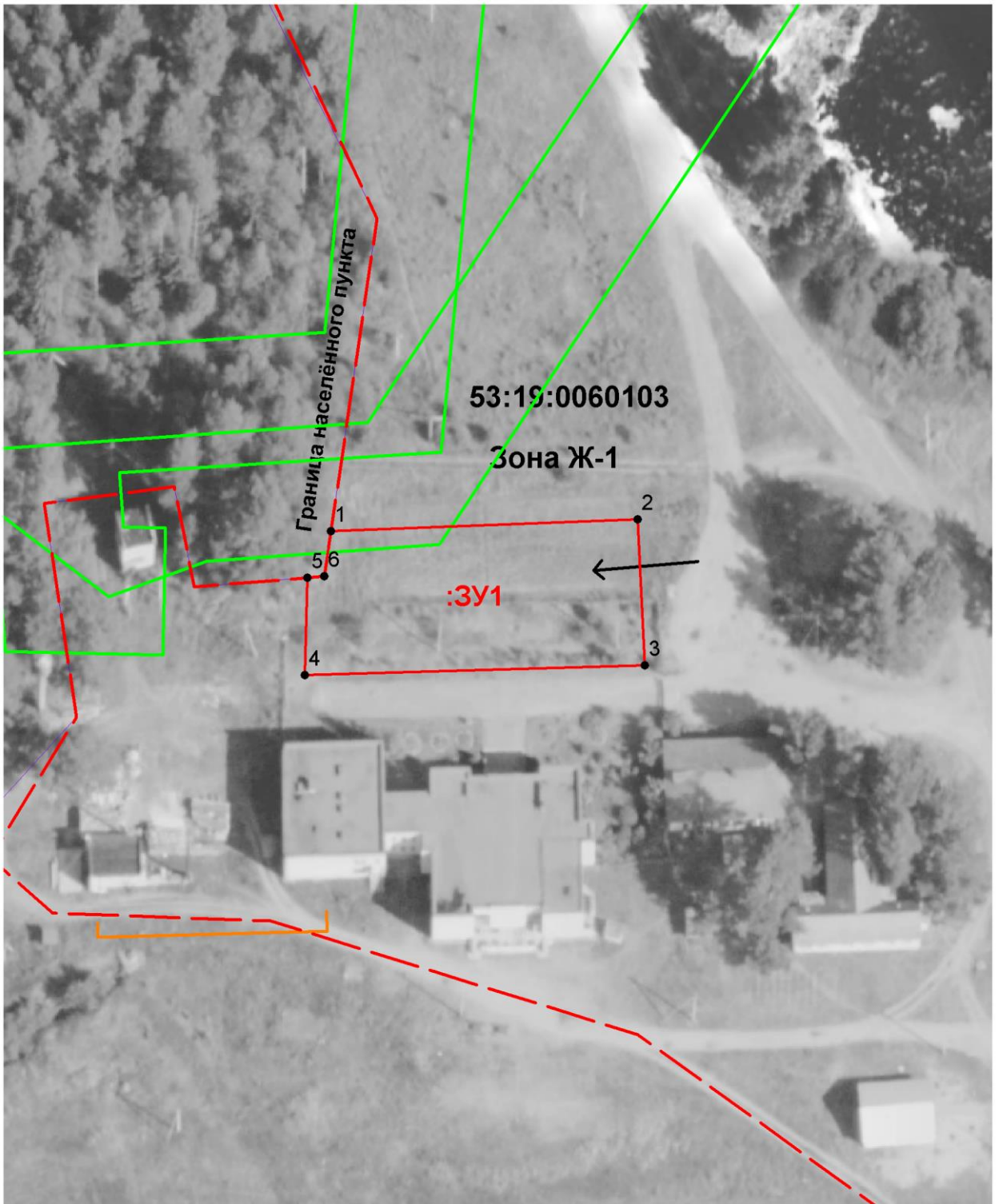
**Первый заместитель
Главы администрации
муниципального района**

Т.А. Прокофьева


Утверждена
постановление Администрации
района от 21.03.2019 № 135

**Схема расположения земельного участка или земельных участков на
кадастровом плане территории**

Схема расположения земельного участка или земельных участков на кадастровом плане территории		
Условный номер земельного участка		
Площадь земельного участка 1297 м²		
Обозначение характерных точек границ	Координаты, м	
	X	Y
1	2	3
1	408133.43	2177336.03
2	408135.44	2177386.74
3	408111.29	2177387.95
4	408109.70	2177331.71
5	408125.78	2177332.13
6	408126.02	2177334.93
1	408133.43	2177336.03



Условные обозначения:

 - образуемый земельный участок