



АДМИНИСТРАЦИЯ ХОЛМСКОГО МУНИЦИПАЛЬНОГО
РАЙОНА

ПОСТАНОВЛЕНИЕ

21 декабря 2018 года № 924

г. Холм

Об утверждении схемы расположения земельного участка или земельных участков на кадастровом плане территории

В соответствии со статьями 11, 68 Земельного кодекса Российской Федерации, Федеральным законом от 25 октября 2001 года № 137-ФЗ «О введении в действие Земельного кодекса Российской Федерации», Федеральным законом от 24 июля 2007 года № 221-ФЗ «О кадастровой деятельности», на основании решения Думы Холмского муниципального района от 18.05.2015 № 392 «О реорганизации Администрации Холмского муниципального района» и заявления Андреевой А.В. от 07.12.2018 № 308, Администрация Холмского муниципального района **ПОСТАНОВЛЯЕТ**:

1. Утвердить схему расположения земельного участка на кадастровом плане территории кадастрового квартала 53:19:0070401:ЗУ1, площадью 788 кв. м., расположенного по адресу: Российская Федерация, Новгородская область, Холмский муниципальный район, Тогодское сельское поселение, д. Залесье, ул. Комсомольская, з/у 19 Б, категория земель: земли населённых пунктов; зона: Ж-1 Зона индивидуальной усадебной жилой застройки; вид разрешенного использования: Для ведения личного подсобного хозяйства; код по классификатору 2.2.

2. Разместить настоящее постановление на официальном сайте Администрации Холмского муниципального района в информационно телекоммуникационной сети «Интернет».

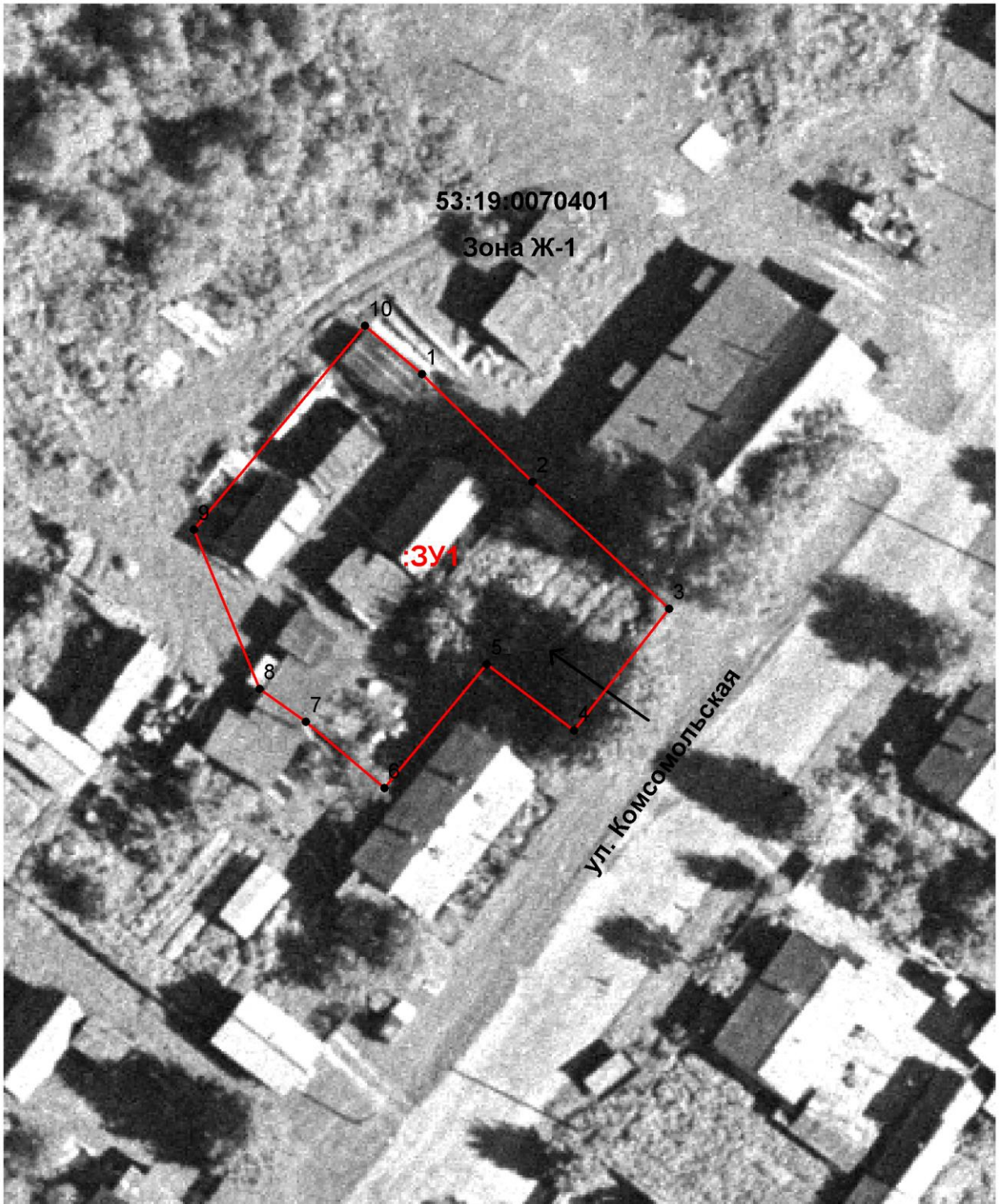
**Первый заместитель
Главы администрации
муниципального района**

Т.А. Прокофьева

УТВЕРЖДЕНА
 постановлением Администрации
 района от 21.12.2018 № 924

**Схема расположения земельного участка или земельных участков на
 кадастровом плане территории**

Схема расположения земельного участка или земельных участков на кадастровом плане территории		
Условный номер земельного участка		
Площадь земельного участка 788 м²		
Обозначение характерных точек границ	Координаты, м	
	X	Y
1	2	3
1	421416.72	2173773.31
2	421407.81	2173782.42
3	421397.34	2173793.71
4	421387.31	2173785.86
5	421392.79	2173778.65
6	421382.57	2173770.25
7	421388.04	2173763.77
8	421390.76	2173759.94
9	421403.89	2173754.53
10	421420.69	2173768.61
1	421416.72	2173773.31



Условные обозначения:

 - образуемый земельный участок