



АДМИНИСТРАЦИЯ ХОЛМСКОГО МУНИЦИПАЛЬНОГО
РАЙОНА

ПОСТАНОВЛЕНИЕ

15 ноября 2018 года № 806

г. Холм

Об утверждении схемы расположения земельного участка или земельных участков на кадастровом плане территории

В соответствии со статьями 11, 68 Земельного кодекса Российской Федерации, Федеральным законом от 25 октября 2001 года № 137-ФЗ «О введении в действие Земельного кодекса Российской Федерации», Федеральным законом от 24 июля 2007 года № 221-ФЗ «О кадастровой деятельности», на основании решения Думы Холмского муниципального района от 18.05.2015 № 392 «О реорганизации Администрации Холмского муниципального района» и заявления Павловой Е. М., от 02.11.2018 № 286, Администрация Холмского муниципального района **ПОСТАНОВЛЯЕТ**:

1. Утвердить схему расположения земельного участка на кадастровом плане территории кадастрового квартала 53:19:0110102:ЗУ1, площадью 6349 кв. м., расположенного по адресу: Российская Федерация, Новгородская область, Холмский муниципальный район, Морховское сельское поселение, з/у 1, категория земель: земли сельскохозяйственного назначения; зона: СХ-1 – зона сельскохозяйственных и прочих угодий; вид разрешенного использования: Ведение личного подсобного хозяйства на полевых участках; код по классификатору 1.16.

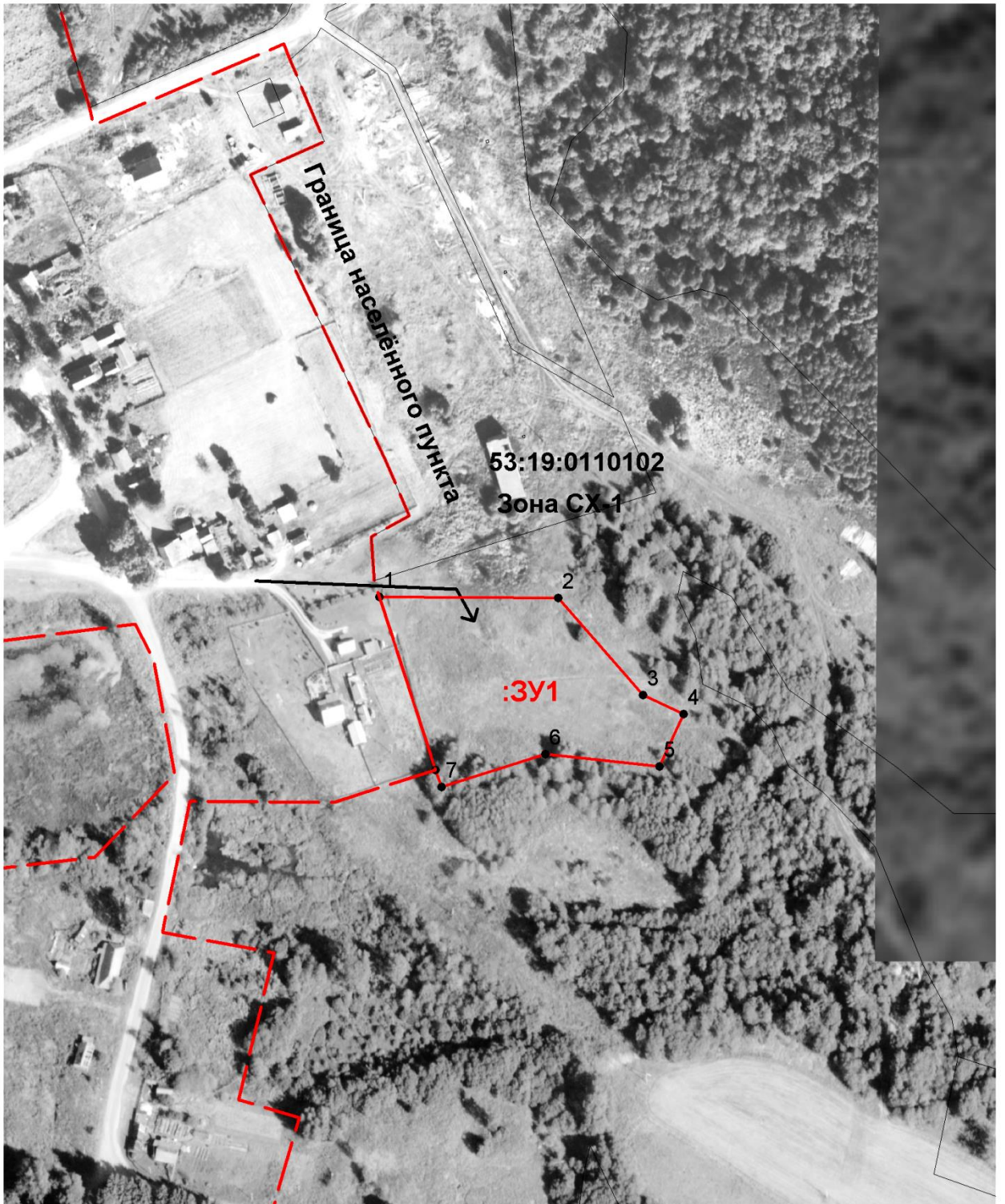
2. Разместить настоящее постановление на официальном сайте Администрации Холмского муниципального района в информационно телекоммуникационной сети «Интернет».

**Первый заместитель
Главы администрации
муниципального района**


Т.А. Прокофьева

УТВЕРЖДЕНА
 постановлением Администрации
 района от 15.11.2018 № 806

Схема расположения земельного участка или земельных участков на кадастровом плане территории		
Условный номер земельного участка		
Площадь земельного участка 6349 м²		
Обозначение характерных точек границ	Координаты, м	
	X	Y
1	2	3
1	411683.94	2194144.15
2	411683.59	2194217.82
3	411643.47	2194252.63
4	411635.67	2194269.38
5	411614.21	2194259.55
6	411619.21	2194212.56
7	411605.65	2194169.71
8	411612.58	2194167.16
1	411683.94	2194144.15



Условные обозначения:

 - образуемый земельный участок