



АДМИНИСТРАЦИЯ ХОЛМСКОГО МУНИЦИПАЛЬНОГО  
РАЙОНА

**ПОСТАНОВЛЕНИЕ**

05 октября 2018 года № 663

г. Холм

**Об утверждении схемы расположения земельного участка или земельных участков на кадастровом плане территории**

В соответствии со статьями 11, 3 Земельного кодекса Российской Федерации, Федеральным законом от 25 октября 2001 года № 137-ФЗ «О введении в действие Земельного кодекса Российской Федерации», Федеральным законом от 24 июля 2007 года № 221-ФЗ «О кадастровой деятельности», на основании решения Думы Холмского муниципального района от 18.05.2015 № 392 «О реорганизации Администрации Холмского муниципального района» и заявления Голубева А.И., Администрация Холмского муниципального района **ПОСТАНОВЛЯЕТ:**

1. Утвердить схему расположения земельных участков образованных в результате деления земельного участка с кадастровым номером 53:19:0010426:5 из земель населенных пунктов расположенного по адресу:

- Российская Федерация, Новгородская область, Холмский муниципальный район, Холмское городское поселение, г. Холм, проезд Куньинский, з/у 8 «б», площадью 94 кв. м.; зона: Ж-1 (Зона индивидуальной жилой застройки); условный номер земельного участка 53:19:0010426:5:ЗУ1; вид разрешенного использования: для ведения личного подсобного хозяйства; код по классификатору 2.2.

- Российская Федерация, Новгородская область, Холмский муниципальный район, Холмское городское поселение, г. Холм, проезд Куньинский, з/у 8, площадью 577 кв. м.; зона: Ж-1 (Зона индивидуальной жилой застройки); условный номер земельного участка 53:19:0010426:5:ЗУ2; вид разрешенного использования: для ведения личного подсобного хозяйства; код по классификатору 2.2.

2. Отменить постановление Администрации Холмского муниципального района от 13.07.2018 № 413 «Об утверждении схемы расположения земельного участка».

3. Разместить настоящее постановление на официальном сайте Администрации Холмского муниципального района в информационно телекоммуникационной сети «Интернет».

**Первый заместитель  
Главы администрации  
муниципального района**

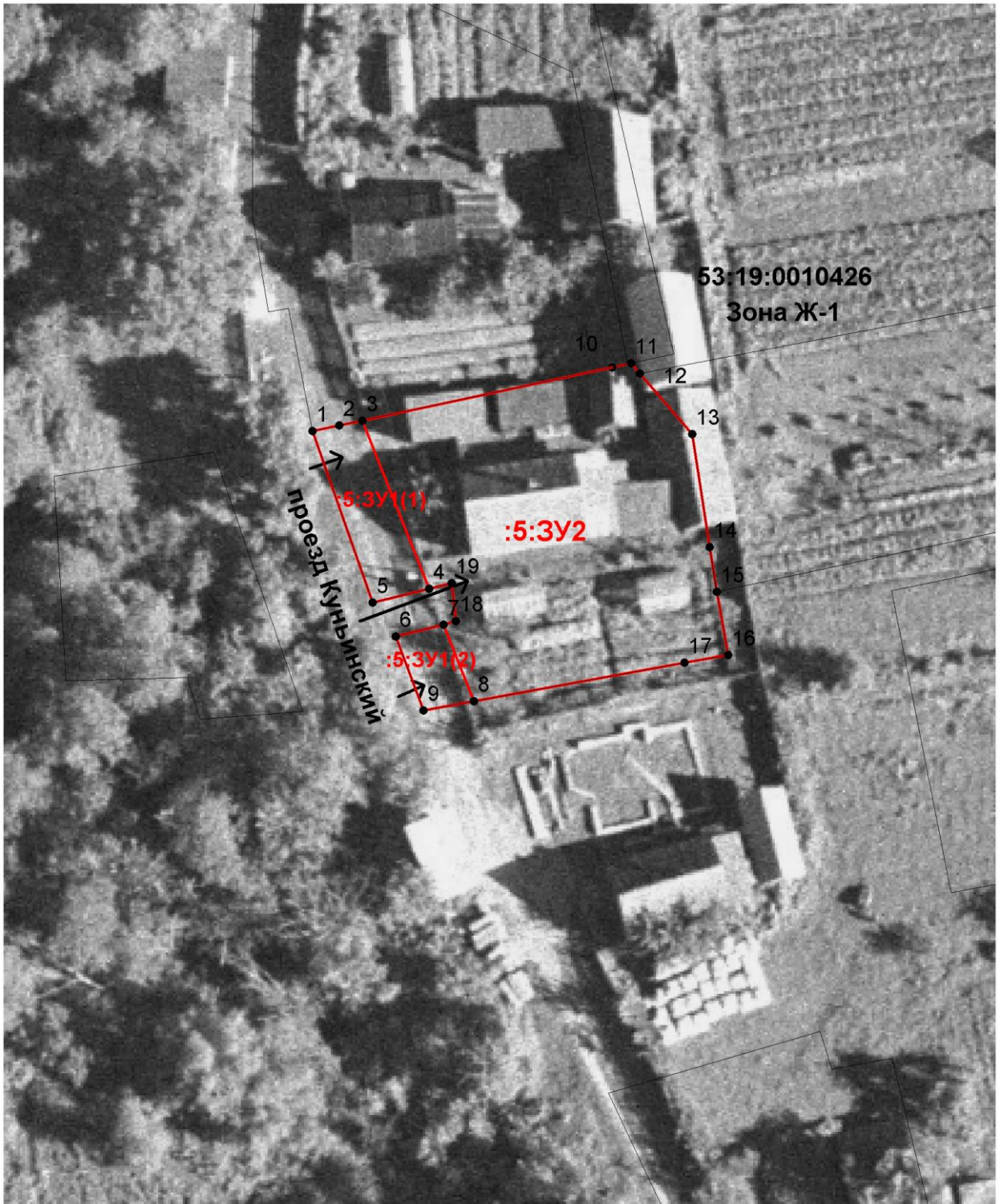
**Т.А. Прокофьева**

**УТВЕРЖДЕНА**  
 постановлением Администрации  
 района от 05.10.2018 № 663


**Схема расположения земельного участка или земельных участков на  
 кадастровом плане территории**

<b>Схема расположения земельного участка или земельных участков на кадастровом плане территории</b>		
<b>Условный номер земельного участка :ЗУ1</b>		
<b>Площадь земельного участка 94 м<sup>2</sup></b>		
<b>Обозначение характерных точек границ</b>	<b>Координаты, м</b>	
	<b>X</b>	<b>Y</b>
<b>1</b>	<b>2</b>	<b>3</b>
:ЗУ1(:ЗУ1(1))		
1	423899.44	2170164.02
2	423899.91	2170166.22
3	423900.31	2170168.12
4	423886.47	2170173.64
5	423885.33	2170168.97
1	423899.44	2170164.02
:ЗУ1(:ЗУ1(2))		
6	423882.52	2170170.88
7	423883.51	2170174.82
8	423877.19	2170177.34
9	423876.44	2170173.19
6	423882.52	2170170.88
<b>Условный номер земельного участка :ЗУ2</b>		
<b>Площадь земельного участка 577 м<sup>2</sup></b>		
<b>Обозначение характерных точек границ</b>	<b>Координаты, м</b>	
	<b>X</b>	<b>Y</b>
<b>1</b>	<b>2</b>	<b>3</b>
3	423900.31	2170168.12

Обозначение характерных точек границ	Координаты, м	
	X	Y
<b>1</b>	<b>2</b>	<b>3</b>
10	423904.71	2170188.71
11	423905.06	2170190.28
12	423904.21	2170191.00
13	423899.19	2170195.34
14	423889.89	2170196.74
15	423886.21	2170197.37
16	423880.99	2170198.27
17	423880.34	2170194.68
8	423877.19	2170177.34
7	423883.51	2170174.82
18	423883.77	2170175.85
19	423886.93	2170175.52
4	423886.47	2170173.64
3	423900.31	2170168.12



Условные обозначения:

 - образуемый земельный участок