



АДМИНИСТРАЦИЯ ХОЛМСКОГО МУНИЦИПАЛЬНОГО  
РАЙОНА

**ПОСТАНОВЛЕНИЕ**

19 сентября 2018 года № 617

г. Холм

**Об утверждении схемы расположения земельного участка или  
земельных участков на кадастровом плане территории**

В соответствии со статьями 11, 68 Земельного кодекса Российской Федерации, Федеральным законом от 25 октября 2001 года № 137-ФЗ «О введении в действие Земельного кодекса Российской Федерации», Федеральным законом от 24 июля 2007 года № 221-ФЗ «О кадастровой деятельности», на основании решения Думы Холмского муниципального района от 18.05.2015 № 392 «О реорганизации Администрации Холмского муниципального района» и заявления Красильникова Д.Н. № 205 от 20.07.2018, Администрация Холмского муниципального района **ПОСТАНОВЛЯЕТ:**

1. Утвердить схему расположения земельного участка на кадастровом плане территории кадастрового квартала 53:19:0010213:3У1, площадью 12376 кв. м., расположенного по адресу: Российская Федерация, Новгородская область, Холмский муниципальный район, Холмское городское поселение, г. Холм, ул. К. Маркса, з/у 52, категория земель: земли населенных пунктов; зона: ОД-2. (зона обслуживания населения); условно разрешенный вид использования: «объекты придорожного сервиса»; код по классификатору 4.9.1.

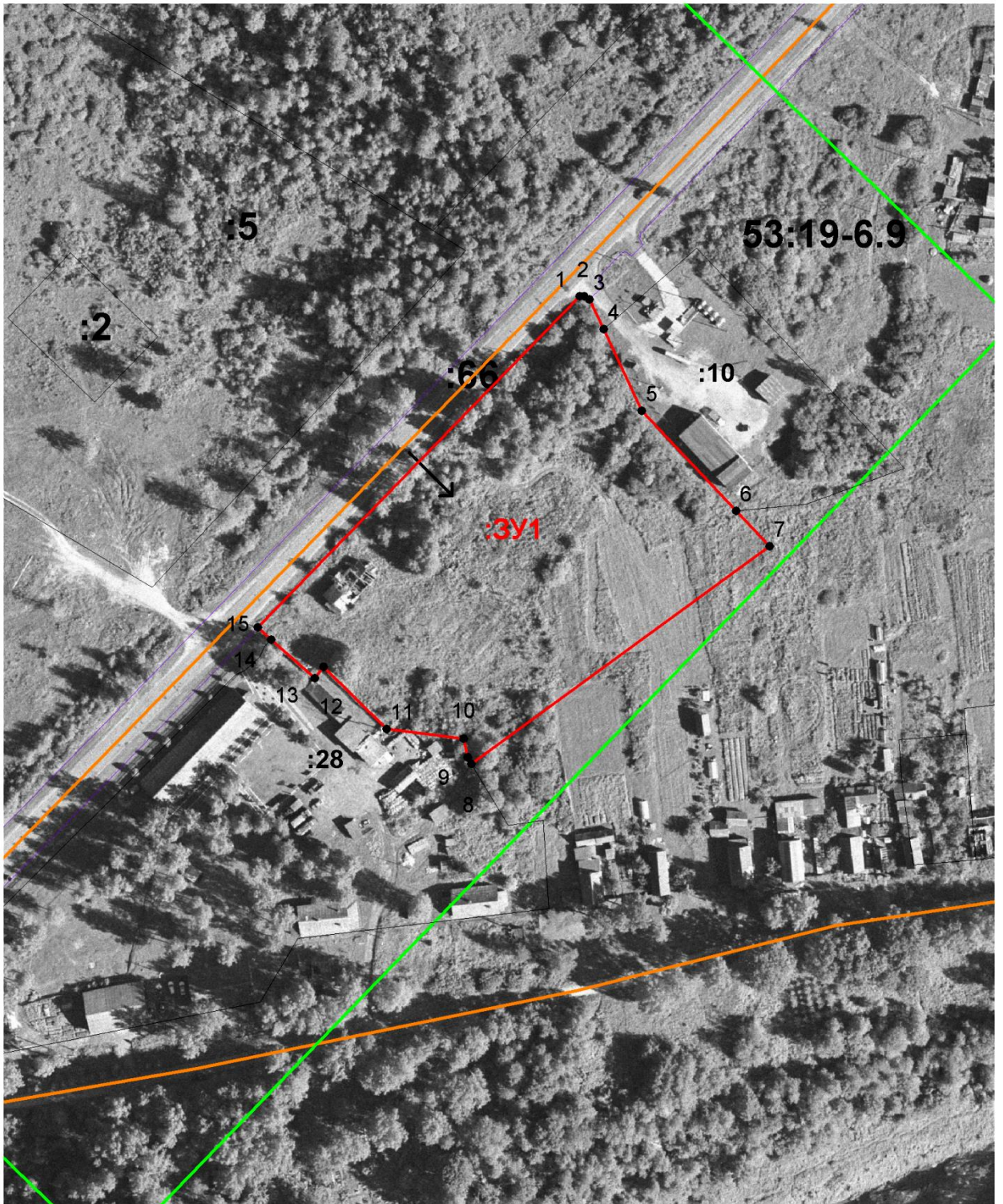
2. Разместить настоящее постановление на официальном сайте Администрации Холмского муниципального района в информационно телекоммуникационной сети «Интернет».

**Первый заместитель  
Главы администрации  
муниципального района**

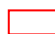
**Т.А. Прокофьева**

**УТВЕРЖДЕНА**  
 постановлением Администрации  
 района от 20.09.2018 № 617

<b>Схема расположения земельного участка или земельных участков на кадастровом плане территории</b>		
<b>Условный номер земельного участка</b>		
<b>Площадь земельного участка 12376 м<sup>2</sup></b>		
<b>Обозначение характерных точек границ</b>	<b>Координаты, м</b>	
	<b>X</b>	<b>Y</b>
<b>1</b>	<b>2</b>	<b>3</b>
1	424787.48	2169944.24
2	424787.43	2169945.76
3	424786.38	2169947.34
4	424776.53	2169952.15
5	424749.62	2169964.77
6	424716.68	2169995.89
7	424704.90	2170006.94
8	424633.12	2169908.40
9	424635.25	2169907.27
10	424641.42	2169905.92
11	424644.57	2169880.44
12	424665.09	2169859.70
13	424661.34	2169856.77
14	424674.18	2169842.34
15	424678.15	2169837.94
1	424787.48	2169944.24



**Условные обозначения:**

 - образуемый земельный участок