



АДМИНИСТРАЦИЯ ХОЛМСКОГО МУНИЦИПАЛЬНОГО
РАЙОНА

ПОСТАНОВЛЕНИЕ

10 сентября 2018 года № 589

г. Холм

**Об утверждении схемы расположения земельного участка или
земельных участков на кадастровом плане территории**

В соответствии со статьями 11, 68 Земельного кодекса Российской Федерации, Федеральным законом от 25 октября 2001 года № 137-ФЗ «О введении в действие Земельного кодекса Российской Федерации», Федеральным законом от 24 июля 2007 года № 221-ФЗ «О кадастровой деятельности», на основании решения Думы Холмского муниципального района от 18.05.2015 № 392 «О реорганизации Администрации Холмского муниципального района» и заявления Пурмаль Е.Ф. от 24.08.2018 № 230, Администрация Холмского муниципального района **ПОСТАНОВЛЯЕТ**:

1. Утвердить схему расположения земельного участка на кадастровом плане территории кадастрового квартала 53:19:0010214:ЗУ1, площадью 300 кв. м., расположенного по адресу: Российская Федерация, Новгородская область, Холмский муниципальный район, г. Холм, ул. Панфиловцев, з/у 27 «а», категория земель: земли населенных пунктов; зона: Ж-1 (зона индивидуальной усадебной жилой застройки); вид разрешенного использования: ведение огородничества; код по классификатору 13.1.

2. Разместить настоящее постановление на официальном сайте Администрации Холмского муниципального района в информационно телекоммуникационной сети «Интернет».

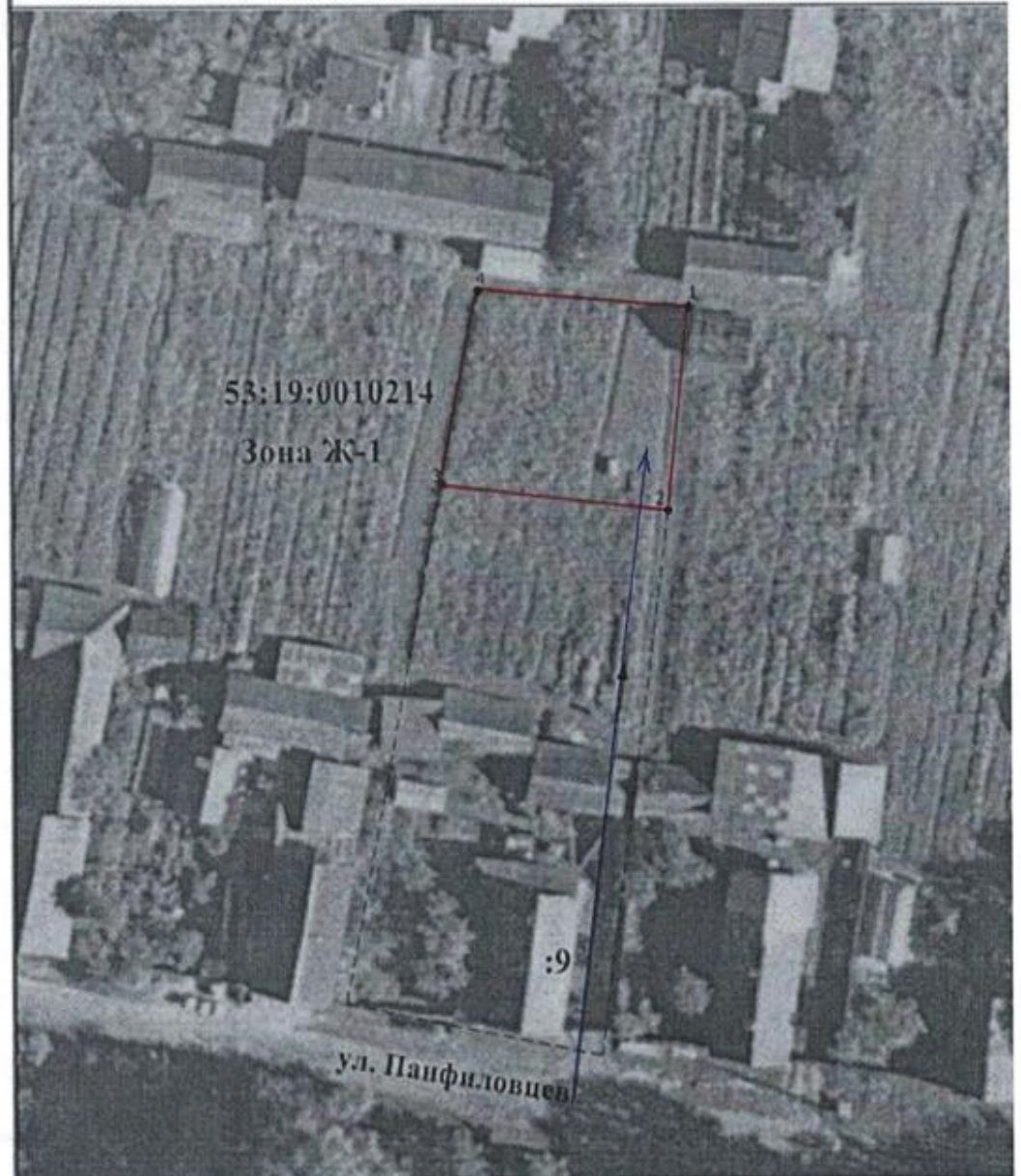
**Первый заместитель
Главы администрации
муниципального района**

Т.А. Прокофьева

УТВЕРЖДЕНА
постановлением Администрации
района от 10.09.2018 № 589

Схема расположения земельного участка или земельных участков на кадастровом плане территории		
Условный номер земельного участка		
Площадь земельного участка 300 м²		
Обозначение характерных точек границ	Координаты, м	
	X	Y
1	2	3
1	424636,36	2170349,68
2	424619,95	2170347,87
3	424622,18	2170328,71
4	424637,72	2170331,86
1	424636,36	2170349,68

Схема расположения земельного участка или земельных участков на кадастровом плане территории



Условные обозначения

- - Вновь образованная часть границы, сведения о которой достаточны для определения ее местоположения
- - Характерная точка границы, сведения о которой позволяют однозначно определить ее положение на местности
- 1 - Обозначение новой характерной точки