



АДМИНИСТРАЦИЯ ХОЛМСКОГО МУНИЦИПАЛЬНОГО
РАЙОНА

ПОСТАНОВЛЕНИЕ

22 марта 2018 года № 180

г. Холм

**Об утверждении схемы расположения земельного участка или
земельных участков на кадастровом плане территории**

В соответствии со статьями 11, 68 Земельного кодекса Российской Федерации, Федеральным законом от 25 октября 2001 года № 137-ФЗ «О введении в действие Земельного кодекса Российской Федерации», Федеральным законом от 24 июля 2007 года № 221-ФЗ «О кадастровой деятельности», на основании решения Думы Холмского муниципального района от 18.05.2015 № 392 «О реорганизации Администрации Холмского муниципального района», Администрация Холмского муниципального района **ПОСТАНОВЛЯЕТ**:

1. Утвердить схему расположения земельного участка на кадастровом плане территории кадастрового квартала 53:19:0090701:ЗУ1 площадью 2441 кв.м. расположенного по адресу: Российская Федерация, Новгородская область, Холмский муниципальный район, Красноборское сельское поселение, д. Кузёмкино; Категория земель: земли населенных пунктов; зона: Ж-1 (зона застройки индивидуальными жилыми домами); вид разрешённого использования: Земельные участки (территории) общего пользования; код по классификатору 12.0.

2. Отменить постановление Администрации Холмского муниципального района от 25.01.2018 № 62 «Об утверждении схемы расположения земельного участка или земельных участков на кадастровом плане территории».

3. Разместить настоящее постановление на официальном сайте Администрации Холмского муниципального района в информационно телекоммуникационной сети «Интернет».

**Первый заместитель
Главы администрации
муниципального района**

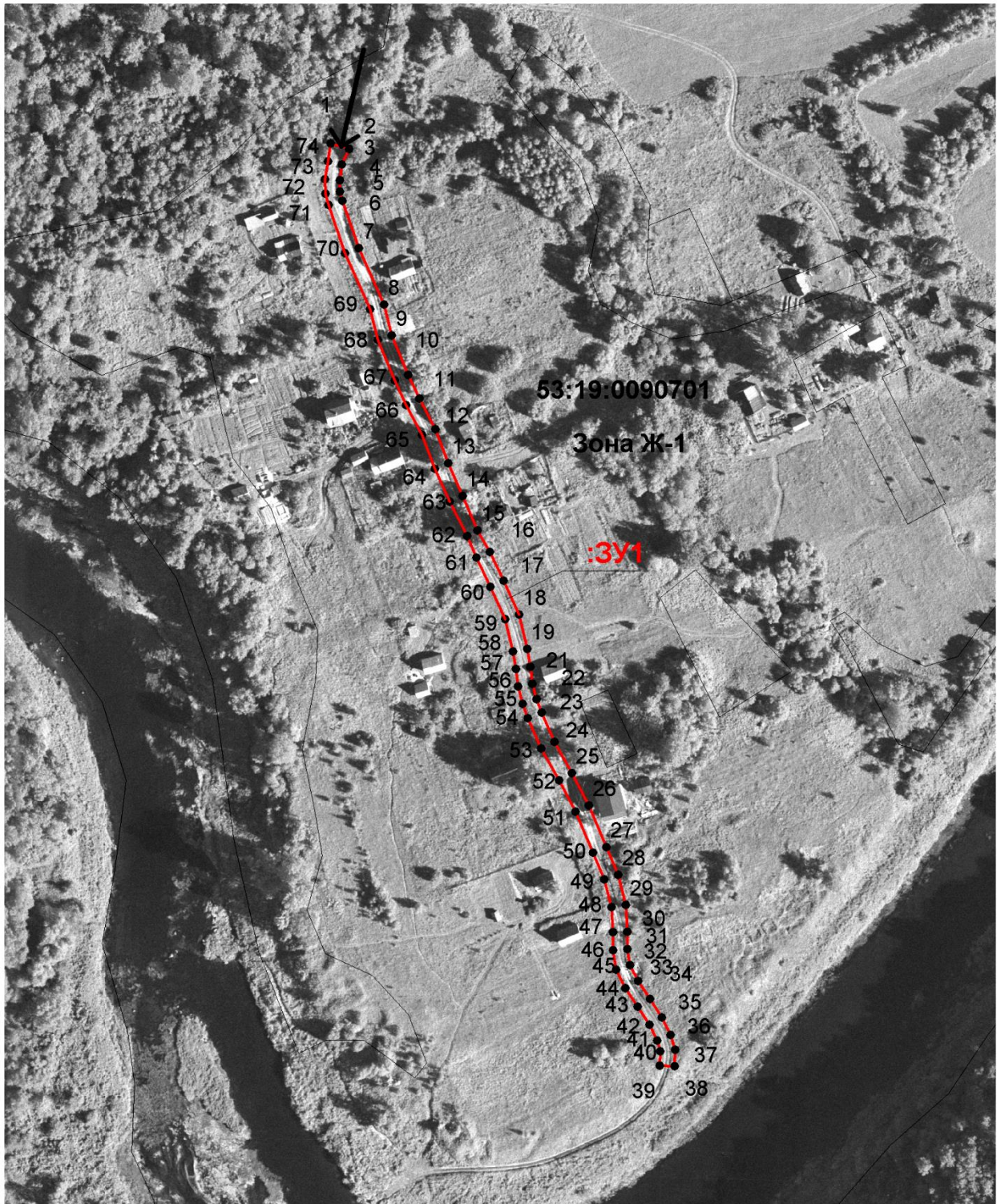
Т.А. Прокофьева

Утверждена
 постановлением Администрации
 района от 22.03.2018 № 180

**Схема расположения земельного участка или земельных участков на
 кадастровом плане территории**

Условный номер земельного участка:		
Площадь земельного участка: <u>2441 кв.м.</u>		
Система координат МСК 53 (Зона-2)		
Обозначение характерных точек границ	Координаты, м	
	X	Y
1	2	3
1	422589.86	2167600.53
2	422587.43	2167608.18
3	422581.16	2167605.33
4	422574.61	2167604.33
5	422569.87	2167604.42
6	422566.16	2167605.49
7	422546.66	2167612.16
8	422523.24	2167622.52
9	422510.66	2167625.73
10	422494.38	2167632.65
11	422484.51	2167637.18
12	422471.87	2167643.71
13	422457.91	2167649.08
14	422444.25	2167655.03
15	422430.10	2167661.20
16	422421.32	2167666.18
17	422409.41	2167671.89
18	422395.51	2167678.20
19	422381.32	2167681.66
20	422373.81	2167682.89
21	422366.88	2167683.80
22	422360.49	2167685.51
23	422354.97	2167687.58
24	422342.84	2167692.88
25	422329.96	2167700.17
26	422316.63	2167707.00
27	422299.56	2167714.32
28	422288.08	2167719.24
29	422275.65	2167722.34
30	422264.49	2167723.02
31	422257.45	2167722.95
32	422250.81	2167724.11
33	422244.27	2167727.37
34	422236.87	2167732.33
35	422229.13	2167737.22
36	422221.98	2167740.75
37	422215.97	2167742.62
38	422209.00	2167742.39
39	422209.20	2167736.38

40	422215.17	2167736.59
41	422219.74	2167735.18
42	422226.19	2167731.99
43	422233.59	2167727.30
44	422241.25	2167722.16
45	422248.93	2167718.35
46	422256.97	2167716.94
47	422264.33	2167717.03
48	422274.73	2167716.37
49	422286.16	2167713.55
50	422297.20	2167708.82
51	422314.07	2167701.56
52	422327.12	2167694.88
53	422340.16	2167687.51
54	422352.71	2167682.00
55	422358.65	2167679.79
56	422365.72	2167677.88
57	422372.95	2167676.97
58	422380.12	2167675.79
59	422393.53	2167672.51
60	422406.87	2167666.45
61	422418.84	2167660.72
62	422427.89	2167656.85
63	422441.98	2167649.79
64	422455.59	2167643.55
65	422469.41	2167638.25
66	422481.87	2167631.78
67	422491.96	2167627.16
68	422508.74	2167620.02
69	422521.28	2167616.83
70	422544.48	2167606.56
71	422564.36	2167599.78
72	422568.97	2167598.46
73	422575.01	2167598.32
74	422582.44	2167599.46
1	422589.86	2167600.53



Масштаб 1:2500

Условные обозначения:



- образуемый земельный участок

Согласовано:

Главный специалист отдела по вопросам
жизнеобеспечения и строительства

В.А Петров