



АДМИНИСТРАЦИЯ ХОЛМСКОГО МУНИЦИПАЛЬНОГО
РАЙОНА

ПОСТАНОВЛЕНИЕ

15 февраля 2018 года № 124

г. Холм

Об утверждении схемы расположения земельного участка или земельных участков на кадастровом плане территории

В соответствии со статьями 11, 68 Земельного кодекса Российской Федерации, Федеральным законом от 25 октября 2001 года № 137-ФЗ «О введении в действие Земельного кодекса Российской Федерации», Федеральным законом от 24 июля 2007 года № 221-ФЗ «О кадастровой деятельности», на основании решения Думы Холмского муниципального района от 18.05.2015 № 392 «О реорганизации Администрации Холмского муниципального района» и заявления Василенко Е.М., от 29.01.2018, №32, Администрация Холмского муниципального района **ПОСТАНОВЛЯЕТ**:

1. Утвердить схему расположения земельного участка на кадастровом плане территории кадастрового квартала 53:19:0021002 площадью 693 кв.м. расположенного по адресу: Российская Федерация, Новгородская область, Холмский муниципальный район, Тогодское сельское поселение, д. Тогодь, ул. Центральная, з/у 20, категория земель: земли населенных пунктов; зона: Ж1 (зона индивидуальной усадебной жилой застройки;) вид разрешенного использования: для ведения личного подсобного хозяйства; код по классификатору 2.2.

2. Разместить настоящее постановление на официальном сайте Администрации Холмского муниципального района в информационно телекоммуникационной сети «Интернет».

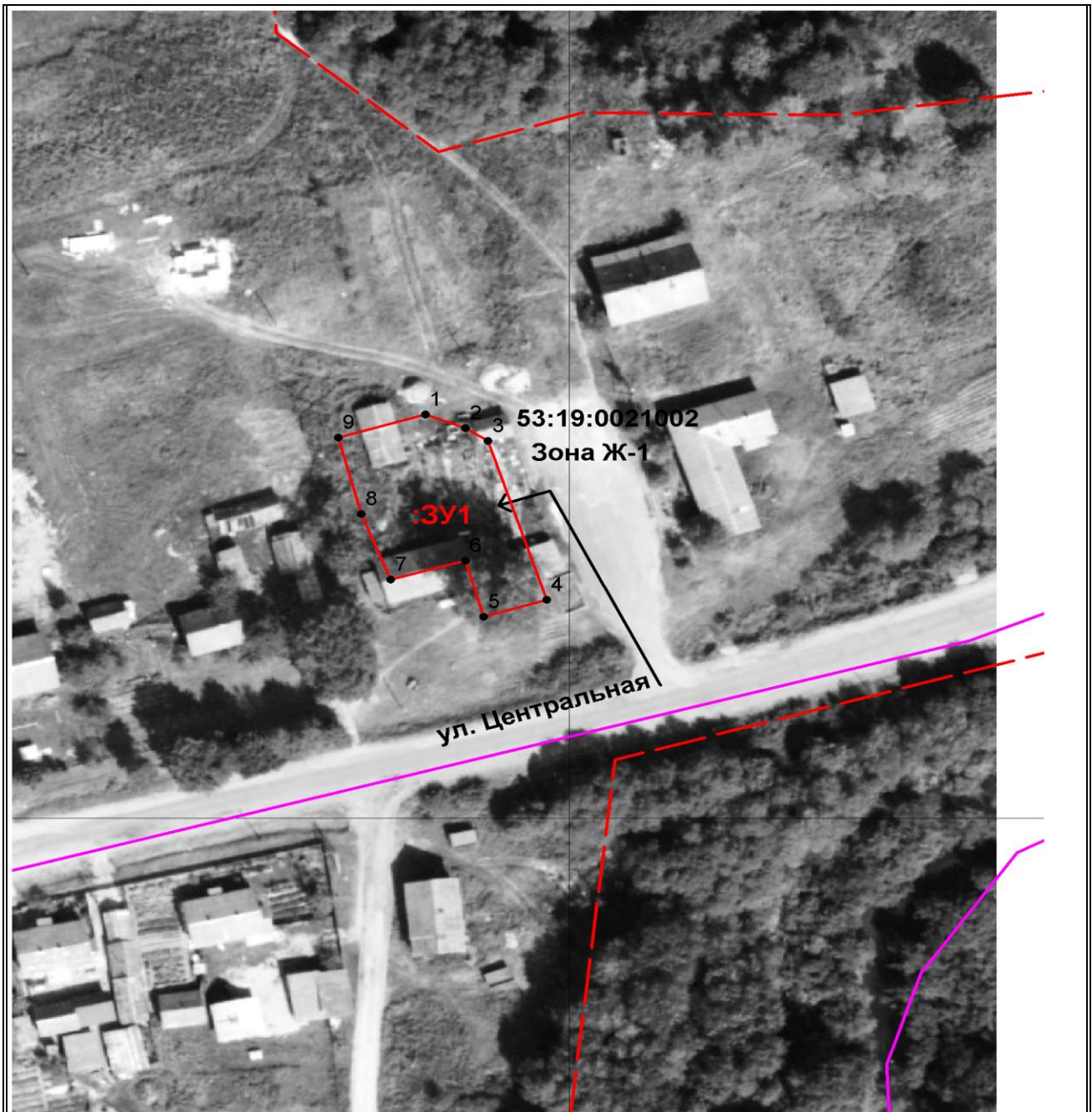
**Первый заместитель
Главы администрации
муниципального района**

Т. А. Прокофьева

УТВЕРЖДЕНА
постановлением Администрации
района от 15.02.2018 № 124

**Схема расположения земельного участка или земельных участков на
кадастровом плане территории**

Условный номер земельного участка:		
Площадь земельного участка: <u>693 кв.м.</u>		
Система координат МСК 53 (Зона-2)		
Обозначение характерных точек границ	Координаты, м	
	X	Y
1	2	3
1	418 472,53	2 203 577,24
2	418 470,07	2 203 583,64
3	418 467,80	2 203 587,16
4	418 439,26	2 203 596,47
5	418 436,19	2 203 586,50
6	418 446,25	2 203 583,65
7	418 442,88	2 203 571,79
8	418 454,68	2 203 567,10
9	418 468,34	2 203 563,44
1	418 472,53	2 203 577,24



Масштаб 1:1000

Условные обозначения:

 - образуемый земельный участок

Согласовано:

Главный специалист отдела по
вопросам жизнеобеспечения и
строительства Администрации
района

В.А Петров

(подпись)