



АДМИНИСТРАЦИЯ ХОЛМСКОГО МУНИЦИПАЛЬНОГО
РАЙОНА

ПОСТАНОВЛЕНИЕ

08 февраля 2018 года № 101

г. Холм

**Об утверждении схемы расположения земельного участка или
земельных участков на кадастровом плане территории**

В соответствии со статьями 11, 68 Земельного кодекса Российской Федерации, Федеральным законом от 25 октября 2001 года № 137-ФЗ «О введении в действие Земельного кодекса Российской Федерации», Федеральным законом от 24 июля 2007 года № 221-ФЗ «О кадастровой деятельности», на основании решения Думы Холмского муниципального района от 18.05.2015 № 392 «О реорганизации Администрации Холмского муниципального района» и заявления Лапиной Н.А. от 08.02.2018 № 41, Администрация Холмского муниципального района **ПОСТАНОВЛЯЕТ**:

1. Утвердить схему расположения земельного участка на кадастровом плане территории кадастрового квартала 53:19:0010318:3У1, площадью 1455 кв. м., расположенного по адресу: Российская Федерация, Новгородская область, Холмский муниципальный район, Холмское городское поселение, г. Холм, ул. Урицкого, з/у 51«д», категория земель: земли населенных пунктов; зона: ОД-1. (центральная общественно-деловая зона); вид разрешённого использования: малоэтажная жилая застройка (индивидуальное жилищное строительство), ведение огородничества.

2. Разместить настоящее постановление на официальном сайте Администрации Холмского муниципального района в информационно телекоммуникационной сети «Интернет».

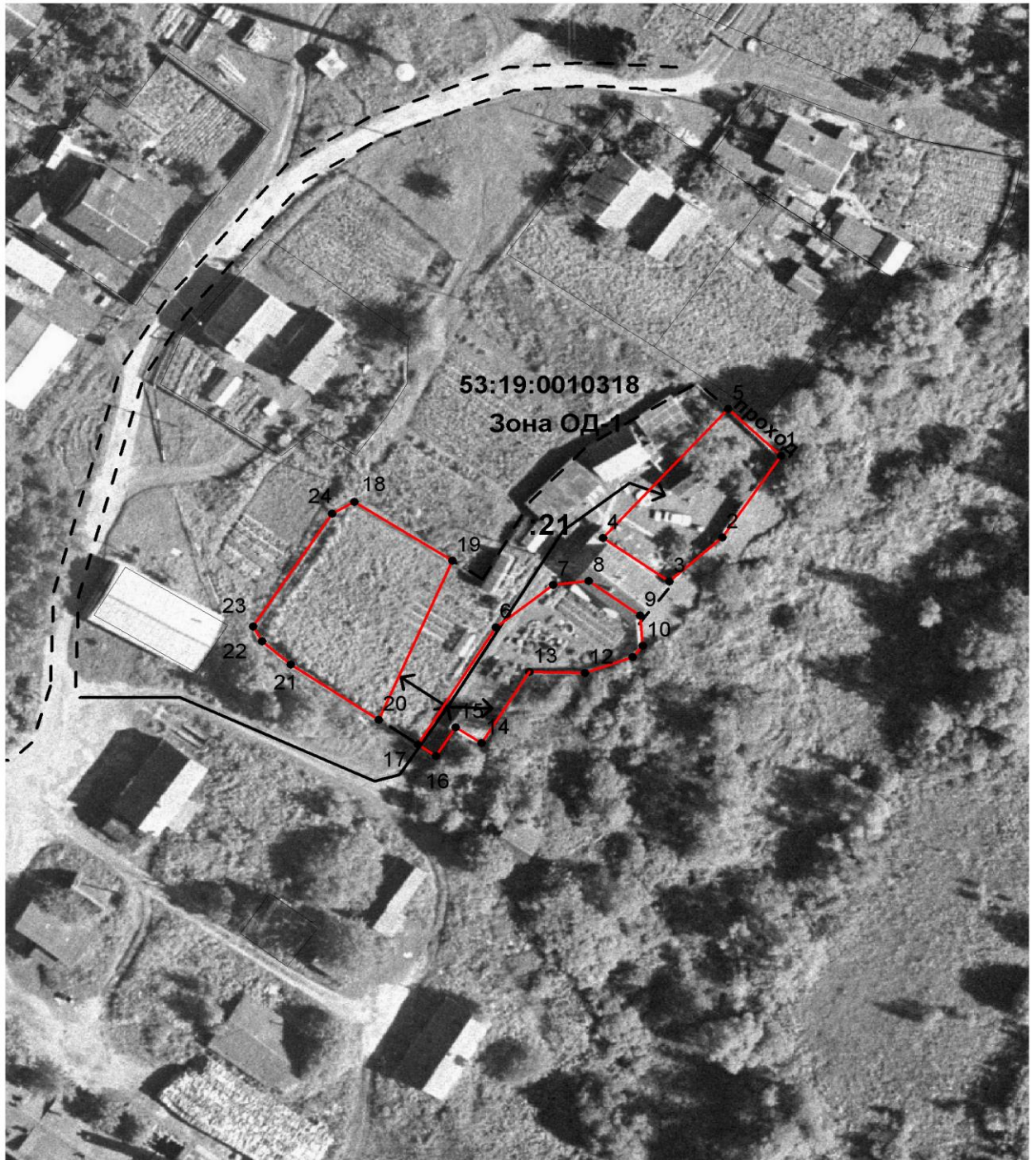
**Первый заместитель
Главы администрации
муниципального района**

Т. А. Прокофьева

УТВЕРЖДЕНА
 постановление Администрации
 района от 08.02.2018 № 101

Схема
расположения земельного участка или земельных участков на
кадастровом плане территории

Условный номер земельного участка:		
Площадь земельного участка: <u>1455 кв.м.</u>		
Система координат МСК 53 (Зона-2)		
Обозначение характерных точек границ	Координаты, м	
	X	Y
1	2	3
:ЗУ1(1)		
1	424387.45	2171824.71
2	424373.44	2171815.30
3	424365.92	2171806.82
4	424373.42	2171796.22
5	424395.46	2171816.19
1	424387.45	2171824.71
:ЗУ1(2)		
6	424358.09	2171779.13
7	424365.31	2171788.31
8	424366.04	2171793.94
9	424360.07	2171802.17
10	424354.89	2171802.58
11	424352.98	2171800.98
12	424350.30	2171793.37
13	424350.42	2171784.46
14	424338.22	2171776.85
15	424340.92	2171772.70
16	424336.08	2171769.53
17	424337.99	2171766.71
6	424358.09	2171779.13
:ЗУ1(3)		
18	424379.57	2171756.52
19	424369.46	2171772.18
20	424342.26	2171760.39
21	424351.72	2171746.40
22	424355.68	2171741.75
23	424358.24	2171740.34
24	424377.50	2171752.99
18	424379.57	2171756.52



Масштаб 1:1000

Условные обозначения:

□ - образуемый земельный участок

Согласовано:

Главный специалист отдела по вопросам
жизнеобеспечения и строительства
Администрации района

В.А Петров

(подпись)